



Centrum Doradztwa Zawodowego i Wspierania Osób Niepełnosprawnych Intellektualnie (Centrum DZWONI) w Warszawie



Katarzyna Rudzka Warszawa, 25.05.2011

Projekt współfinansowany ze środków Unii Europejskiej w ramach Europejskiego Funduszu Społecznego





Nasza nazwa - Centrum DZWONI

Doradztwa
Zawodowego i
Wspierania
Osób
Niepełnosprawnych
Intelektualnie





Centrum DZWONI jest pierwszą w Polsce agencją pośrednictwa pracy i poradnictwa zawodowego dla osób z niepełnosprawnością intelektualną.

Działamy zgodnie z modelem zatrudnienia wspomaganego



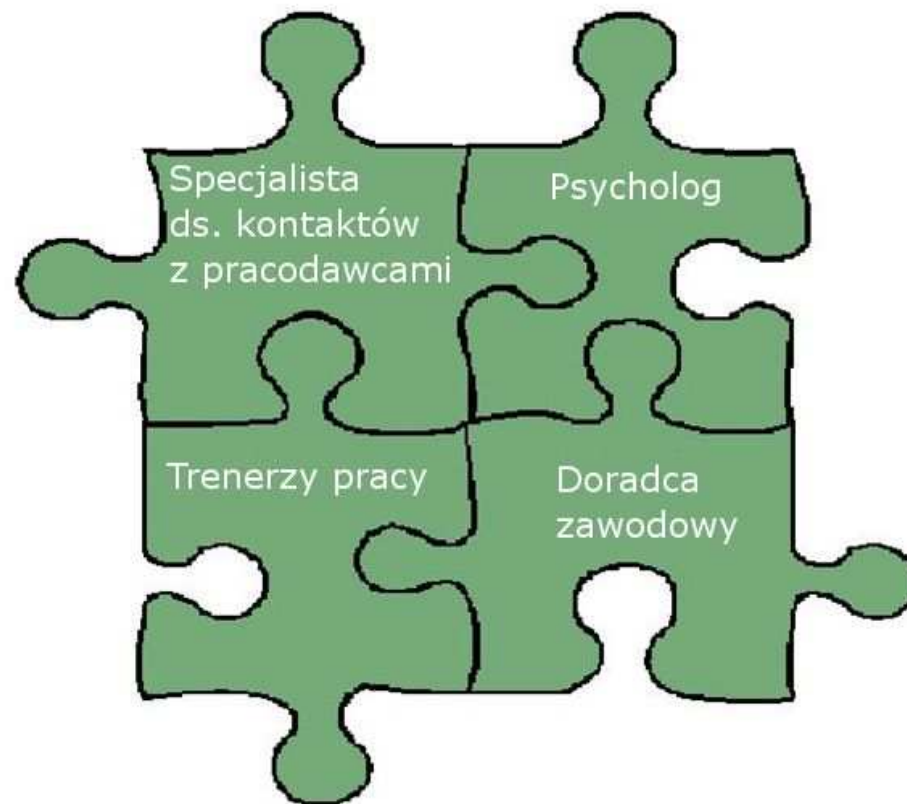
Katarzyna Rudzka Warszawa, 25.05.2011

Projekt współfinansowany ze środków Unii Europejskiej w ramach Europejskiego Funduszu Społecznego





Zespół Centrum DZWONI





Działania doradcy zawodowego



- ✓ Ocena umiejętności i możliwości zawodowych Beneficjentów
- ✓ Opracowywanie Indywidualnego Planu Działania (IPD)
- ✓ Przygotowanie osób do podjęcia zatrudnienia poprzez prowadzenie warsztatów z zakresu umiejętności społeczno-zawodowych
- ✓ Pomoc w wyborze miejsca praktyk zawodowych i zatrudnienia



Działania psychologa



- ✓ Ocena poziomu umiejętności społecznych
- ✓ Przygotowanie osób do podjęcia zatrudnienia poprzez prowadzenie warsztatów z zakresu umiejętności społeczno-zawodowych
- ✓ Prowadzenie grup wsparcia dla osób przygotowujących się do zatrudnienia i już zatrudnionych
- ✓ Pomoc w rozwiązywaniu bieżących trudności i problemów



Działania trenera pracy

- ✓ Weryfikowanie umiejętności osoby w praktyce – prowadzenie 1-2 dniowych warsztatów praktycznych
- ✓ Przygotowanie osoby niepełnosprawnej do wchodzenia w rolę pracownika
- ✓ Przeprowadzenie szkolenia na stanowisku pracy
- ✓ Dążenie do pełnej integracji pracownika niepełnosprawnego ze współpracownikami w przedsiębiorstwie
- ✓ Pomoc w rozwiązywaniu wszelkich problemów zawodowych i społecznych – stały monitoring zatrudnienia





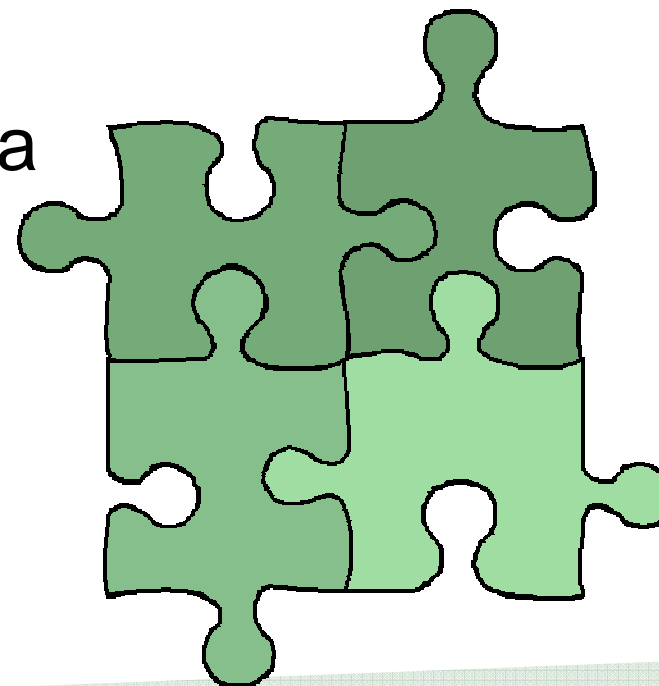
Działania specjalisty ds. kontaktów z pracodawcami

- ✓ Wyszukiwanie i tworzenie kontaktów z firmami, przedsiębiorcami, instytucjami
- ✓ Analiza potrzeb rynku pracy
- ✓ Tworzenie pism, ofert i prezentacji do firm, przedsiębiorstw, instytucji



Zakres działania Centrum DZWONI

- ✓ Klient – osoba niepełnosprawna intelektualnie
- ✓ Rodzina
- ✓ Pracodawca
- ✓ Współpracownicy





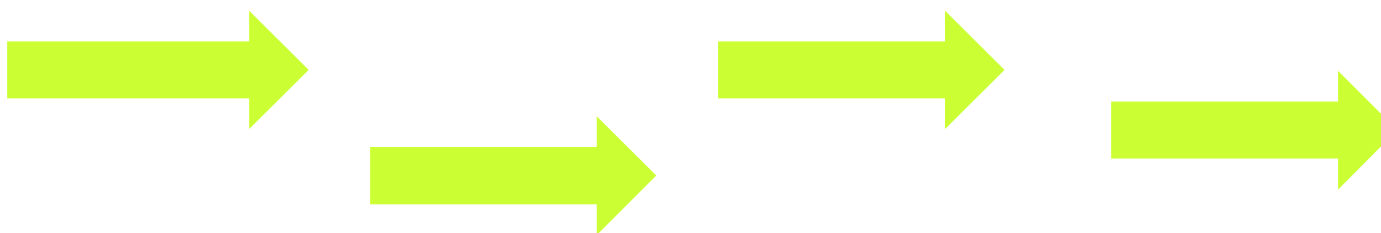
Klient Centrum DZWONI



- ✓ Osoba niepełnosprawna, posiadająca orzeczenie o lekkim, umiarkowanym bądź znacznym stopniu niepełnosprawności
- ✓ Osoba z potwierdzoną niepełnosprawnością intelektualną w stopniu lekkim, umiarkowanym lub znacznym
- ✓ Osoba w wieku 18 – 55 lat
- ✓ Osoba zamieszkująca teren m. st. Warszawa oraz powiatu warszawskiego zachodniego



Działania skierowane do klienta Centrum DZWONI (osoby niepełnosprawnej)



Katarzyna Rudzka Warszawa, 25.05.2011

Projekt współfinansowany ze środków Unii Europejskiej w ramach Europejskiego Funduszu Społecznego



Rekrutacja



Niezbędne dokumenty:

dowód osobisty,

orzeczenie o stopniu niepełnosprawności



Warsztaty z umiejętności społeczno – zawodowych (42 h)

Zagadnienia omawiane na warsztatach:

Komunikacja interpersonalna

Samoocena

Segmenty rynku pracy

Metody aktywnego poszukiwania pracy

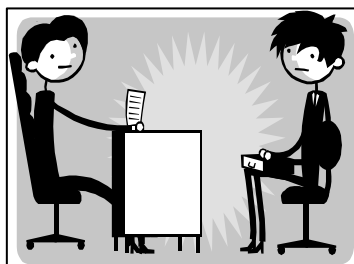
Szanse i zagrożenia wynikające z podjęcia zatrudnienia

Prawa i obowiązki pracownika niepełnosprawnego

Kreowanie wizerunku



Indywidualne konsultacje z doradcą zawodowym



Diagnoza możliwości, umiejętności i zainteresowań zawodowych Beneficjenta, jego mocnych i słabych stron, wybór miejsca na warsztaty praktyczne i praktyki zawodowe, stworzenie Indywidualnego Planu Działania



Warsztaty praktyczne w miejscu pracy i praktyki zawodowe



Praktyczne sprawdzenie umiejętności, możliwości i zainteresowań zawodowych



Staż/zatrudnienie



Możliwość odbycia trzymiesięcznego płatnego stażu zawodowego



Wprowadzenie do miejsca pracy, wyuczenie czynności zawodowych i stały monitoring trenera pracy





Pośrednictwo pracy

Grupowe: „spotkania z gazetą”, udział w targach pracy



Indywidualne: przygotowanie dokumentów aplikacyjnych, wyszukiwanie i analiza ogłoszeń o pracę, stworzenie bazy danych pracodawców





Grupy wspierająco – motywujące dla przygotowujących się do zatrudnienia i już pracujących



Katarzyna Rudzka Warszawa, 25.05.2011

Projekt współfinansowany ze środków Unii Europejskiej w ramach Europejskiego Funduszu Społecznego



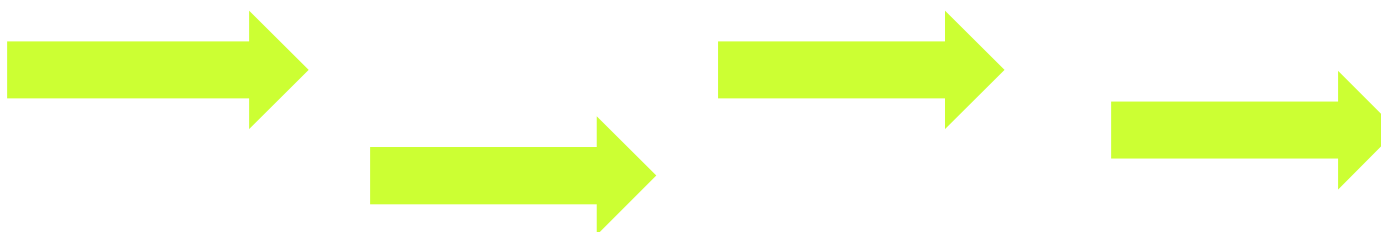
Indywidualne konsultacje psychologiczne



Wsparcie w rozwiązywaniu bieżących problemów i trudności zawodowych



Działania skierowane do rodziców/opiekunów klienta Centrum DZWONI



Katarzyna Rudzka Warszawa, 25.05.2011

Projekt współfinansowany ze środków Unii Europejskiej w ramach Europejskiego Funduszu Społecznego



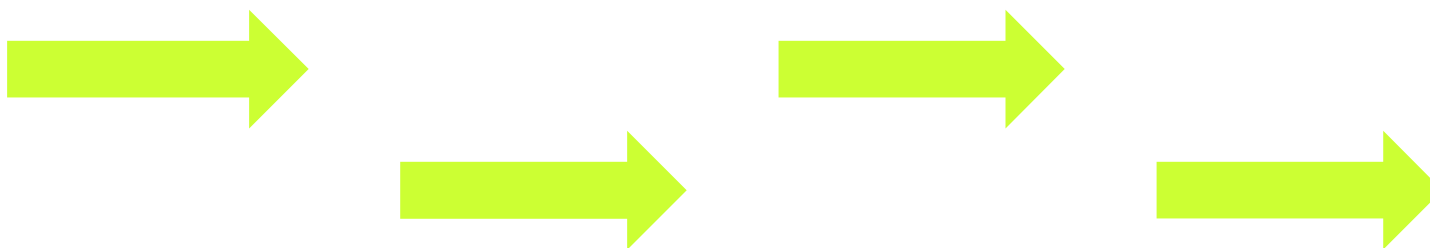


- ✓ Konsultacje i porady indywidualne
- ✓ Spotkania grupowe – wymiana doświadczeń
- ✓ Panele informacyjne dotyczące kwestii formalno-prawnych zatrudnienia





Działania skierowane do pracodawców

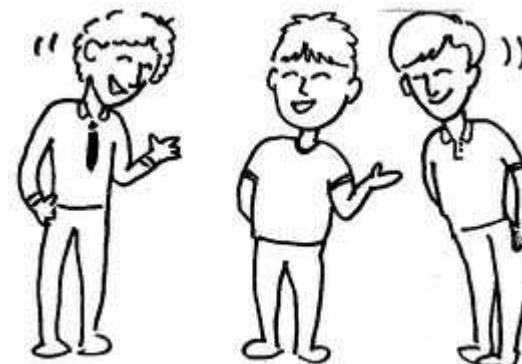


Katarzyna Rudzka Warszawa, 25.05.2011

Projekt współfinansowany ze środków Unii Europejskiej w ramach Europejskiego Funduszu Społecznego

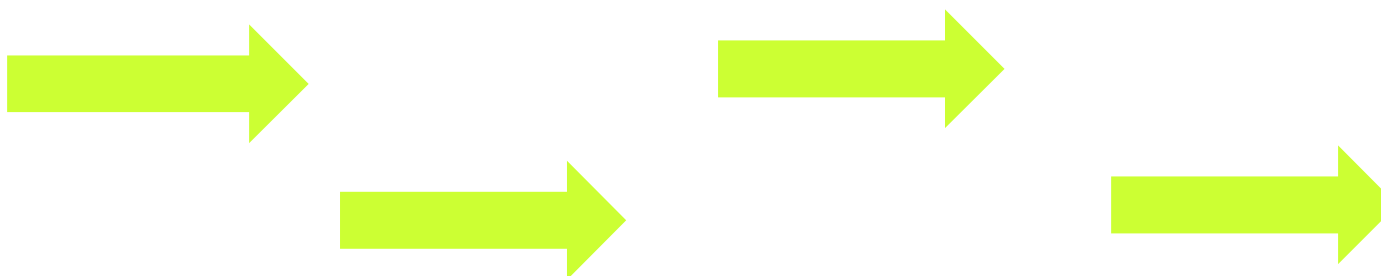


- ✓ Wyszukiwanie właściwych pracowników
- ✓ Szkolenie nowych pracowników
- ✓ Utrzymywanie dobrych pracowników





Działania skierowane do współpracowników



Katarzyna Rudzka Warszawa, 25.05.2011

Projekt współfinansowany ze środków Unii Europejskiej w ramach Europejskiego Funduszu Społecznego



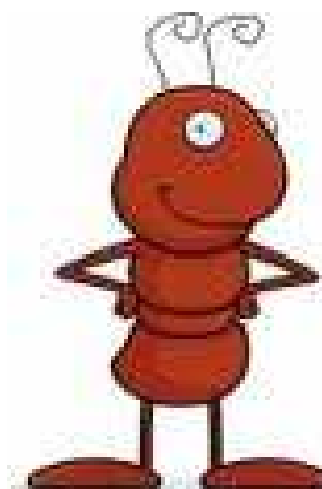


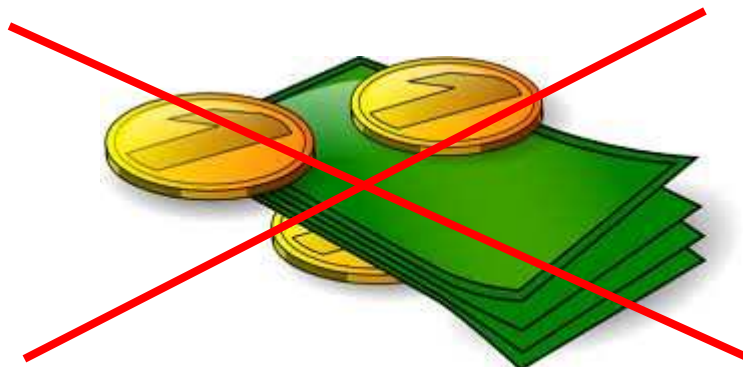
- ✓ Spotkania informacyjne dotyczące funkcjonowania osoby z niepełnosprawnością intelektualną
- ✓ Budowanie pozytywnych relacji zespołowych



Przykładowe miejsca praktyk i zatrudnienia

- ✓ Biblioteki,
- ✓ Sklepy,
- ✓ Hurtownie,
- ✓ Biura, urzędy
- ✓ Konfekcjonowanie,
- ✓ Firmy ogrodnicze,
- ✓ Gastronomia,
- ✓ Prace porządkowe,





Wszystkie usługi oferowane przez
Centrum DZWONI są **bezpłatne!**



Zapraszamy:



Centrum DZWONI
Ul. Kacza 21
01-064 Warszawa
Tel. 22 620 30 31
www.centrumdzwoni.pl



Katarzyna Rudzka Warszawa, 25.05.2011

Projekt współfinansowany ze środków Unii Europejskiej w ramach Europejskiego Funduszu Społecznego

UNIA EUROPEJSKA
EUROPEJSKI
FUNDUSZ SPOŁECZNY





Dziękuję za uwagę 😊

Katarzyna Rudzka

katarzyna.rudzka@psouu.org.pl

tel.(022) 620 30 31



Katarzyna Rudzka Warszawa, 25.05.2011

Projekt współfinansowany ze środków Unii Europejskiej w ramach Europejskiego Funduszu Społecznego

