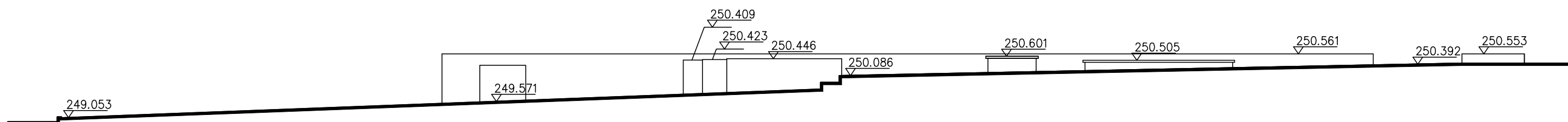
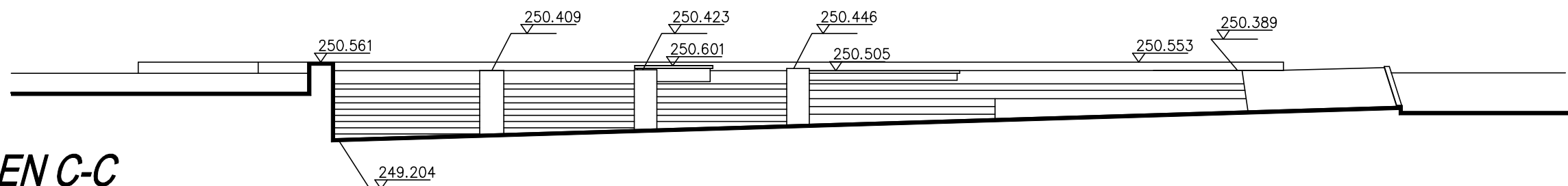


PRZEKRÓJ PRZEZ TEREN A-A



PRZEKRÓJ PRZEZ TEREN B-B



PRZEKRÓJ PRZEZ TEREN C-C

PRACOWNIA PROJEKTOWA "MODUŁ"	
44-300 Wodzisław Śląski, ul. Wałowa 2, tel./fax (032) 455-19-64	
NAZWA PROJEKTU ZAGOSPODAROWANIE DZIAŁKI PRZY UL. SĄDOWEJ (PLAC PRZY POMNIKU)	PROJEKTANT mgr inż. arch. Arkadiusz Zientala
RYSUNEK PRZEKROJE TERENU – INWENTARYZACJA	PROJEKTANT mgr inż. Radosław Wilenski
INWESTOR Miasto Wodzisław Śl. ul. Bogumińska 4	PROJEKTANT tech. bud. Adam Domin
LOKALIZACJA Wodzisław Śl. ul. Sądowa dz. nr 2906/332	SKALA 1:100
	DATA VI.08.
	NR RYS. I-02