

UCHWAŁA NR *XLII./483/02*

RADY MIEJSKIEJ WODZISŁAWIA ŚLĄSKIEGO

Z DNIA *30 SIERPNIA 2002*.

w sprawie: uznania za pomnik przyrody dębu szypułkowego rosnącego na terenie cmentarza parafialnego w Wodzisławiu Śląskim – Jedłowniku.

Na podstawie art. 18 ust. 2 pkt 15 i art. 40 ust. 1 ustawy z dnia 8 marca 1990 r. o samorządzie gminnym (tekst jednolity Dz. U. Nr 142, poz. 1591 z 2001 r. z późn. zmianami), art. 31a, 34, w związku z art. 13 ust. 1 pkt 6 lit. a ustawy z dnia 16 października 1991 r. o ochronie przyrody (tekst jednolity: Dz. U. z 2001 r. Nr 99, poz. 1079 z późn. zmianami) oraz art. 4 ust. 1 ustawy z dnia 20 lipca 2000 r. o ogłaszaniu aktów normatywnych i niektórych innych aktów prawnych (Dz. U. Nr 62, poz. 718 z późn. zmianami).

Rada Miejska Wodzisławia Śląskiego
u c h w a l a, co następuje:

§ 1.

1. Uznaje się za pomnik przyrody dąb szypułkowy rosnący na terenie starego cmentarza parafialnego przy ul. Ks. Roboty 6 w Wodzisławiu Śl. – Jedłowniku.
2. Mapa określająca położenie drzewa wym. w ust. 1 stanowi integralną część uchwały.

§ 2.

W stosunku do ustanowionego pomnika przyrody zabrania się:

- niszczenia lub uszkodzania drzew,
- zanieczyszczania terenu wokół chronionych drzew,
- umieszczania na drzewach objętych ochroną tablic, napisów, ogłoszeń i innych znaków nie związanych z ochroną obiektu,
- zmiany stosunków wodnych,
- palenia ognisk.

§ 3.

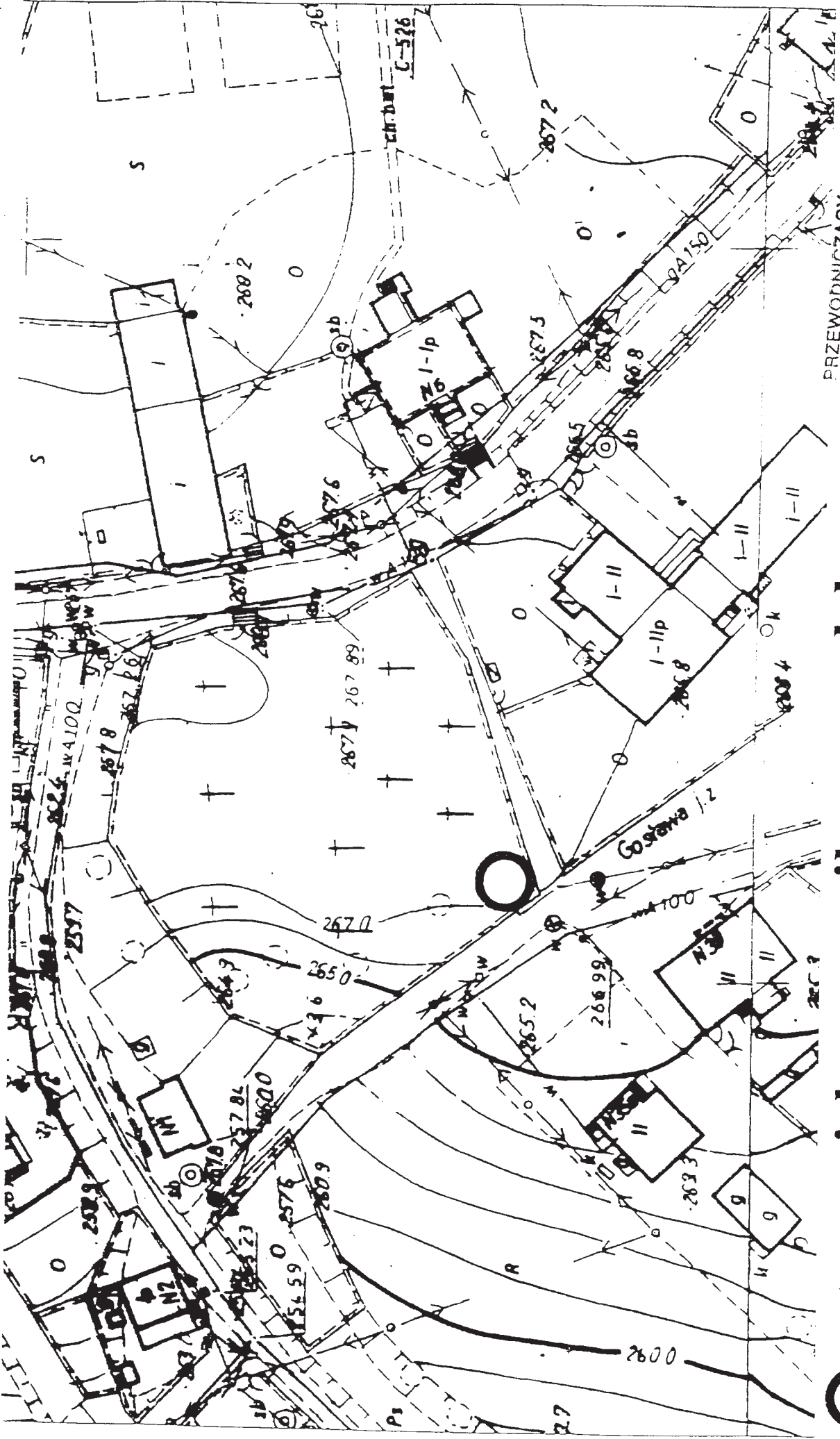
Wykonanie uchwały powierza się Zarządowi Miasta Wodzisławia Śląskiego.

§ 4.

Uchwała wchodzi w życie po upływie 14 dni od dnia ogłoszenia w Dzienniku Urzędowym Wojewody Śląskiego.



PRZEWODNICZĄCY
RADY MIEJSKIEJ
Wodzisławia Śląskiego
Jan Grąbowiecki



PRZEWODNICZĄCY
 RADY MIEJSKIEJ
 Wodzisław Śląski
 Jan Grdziejewski

O - stanowisko pomnikowego dębu