

UCHWAŁA NR XLIII/429/10
RADY MIEJSKIEJ WODZISŁAWIA ŚLĄSKIEGO
z dnia 25 lutego 2010r.

w sprawie: **przystąpienia do sporządzenia miejscowego planu zagospodarowania przestrzennego miasta Wodzisławia Śląskiego, którego zakres opracowania przedstawiono na załącznikach graficznych nr 1, nr 2 i nr 3 do niniejszej uchwały.**

Na podstawie art. 18 ust. 2 pkt 15 ustawy z dnia 8 marca 1990r. o samorządzie gminnym (t.j. Dz. U. z 2001r Nr 142, poz. 1591 z późn. zm.), art. 14 ust. 1, 2, 3, 4 i 5 ustawy z dnia 27 marca 2003r. o planowaniu i zagospodarowaniu przestrzennym (Dz. U. Nr 80, poz. 717 z późniejszymi zmianami), na wniosek Prezydenta Miasta Wodzisławia Śląskiego.

Rada Miejska Wodzisławia Śląskiego
uchwala, co następuje:

§ 1

1. Przystąpić do sporządzenia miejscowego planu zagospodarowania przestrzennego miasta Wodzisławia Śląskiego.

2. **Miejscowy plan zagospodarowania przestrzennego obejmuje obszar działek zlokalizowanych w terenie objętym wnioskami o sporządzenie miejscowego planu. Zakres opracowania miejscowego planu przedstawiono na załącznikach graficznych nr 1, nr 2 i nr 3 stanowiących integralną część niniejszej uchwały.**

3. Przedmiotem miejscowego planu, o którym mowa w ust. 2 jest przeznaczenie terenu między innymi dla :

- funkcji mieszkaniowej,
- funkcji usługowej ,
- funkcji komunikacyjnej ;
- funkcji towarzyszących.

4. Przedmiotem ustaleń miejscowego planu będą:

- 1) przeznaczenia terenów oraz linie rozgraniczające tereny o różnym przeznaczeniu lub różnych zasadach zagospodarowania;
- 2) zasady ochrony i kształtowania ładu przestrzennego;
- 3) zasady ochrony środowiska, przyrody i krajobrazu kulturowego;
- 4) zasady ochrony dziedzictwa kulturowego i zabytków oraz dóbr kultury współczesnej;
- 5) wymagania wynikające z potrzeb kształtowania przestrzeni publicznych;
- 6) parametry i wskaźniki kształtowania zabudowy oraz zagospodarowania terenu, w tym linie zabudowy, gabaryty obiektów i wskaźniki intensywności zabudowy;
- 7) granice i sposoby zagospodarowania terenów lub obiektów podlegających ochronie, ustalonych na podstawie odrębnych przepisów, w tym terenów górniczych, a także narażonych na niebezpieczeństwo powodzi oraz zagrożonych osuwaniem się mas ziemnych;
- 8) szczególne warunki zagospodarowania terenów oraz ograniczenia w ich użytkowaniu, w tym zakaz zabudowy;
- 9) szczególne zasady i warunki scalania i podziału nieruchomości objętych planem miejscowym;

- 10) zasady modernizacji, rozbudowy i budowy systemów komunikacji i infrastruktury technicznej;
- 11) sposób i termin tymczasowego zagospodarowania, urządzania i użytkowania terenów;
- 12) stawki procentowe, na podstawie których ustala się opłatę, o której mowa w art. 36 ust. 4 ustawy o planowaniu i zagospodarowaniu przestrzennym.

§ 2

Wykonanie uchwały powierza się Prezydentowi Miasta Wodzisławia Śląskiego.

§ 3

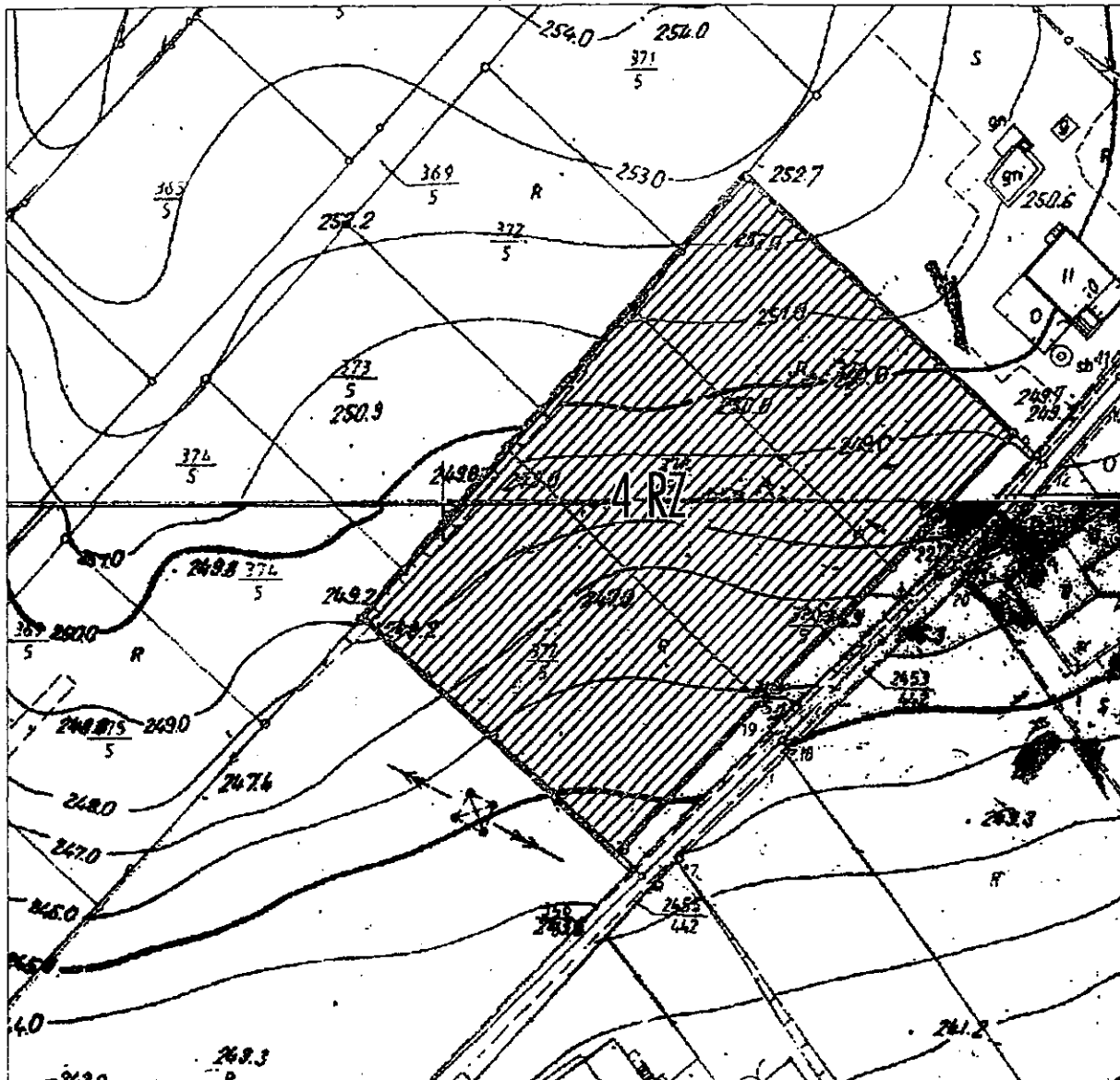
Uchwałę udostępnia się do publicznego wglądu poprzez wywieszenie na tablicy ogłoszeń Urzędu Miasta.

§ 4

Uchwała wchodzi w życie z dniem podjęcia.

PRZEWODNICZĄCY
RADY MIEJSKIEJ
Wodzisławia Śląskiego

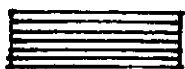
Lech Litwora



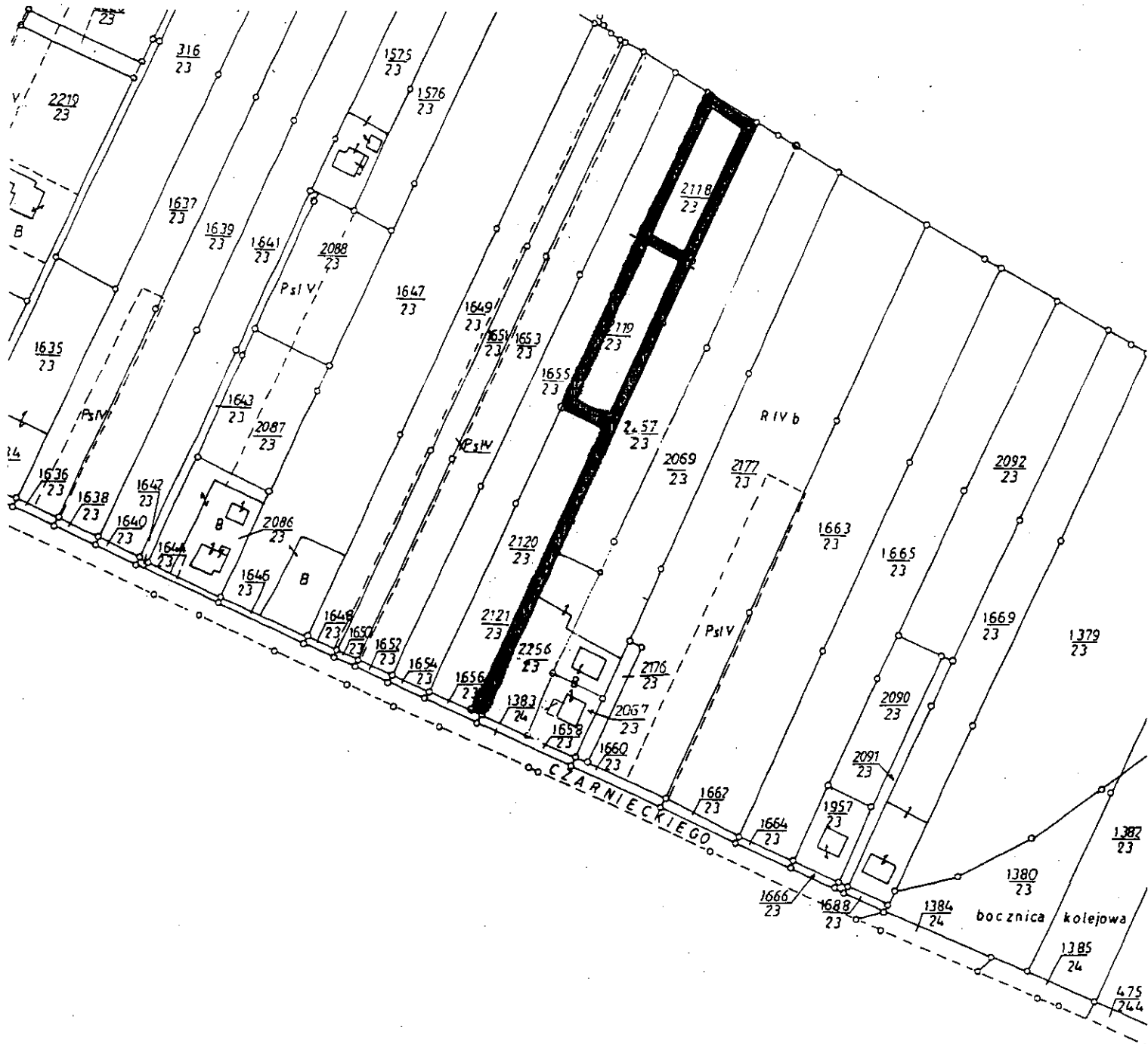
Załącznik nr 1
do uchwały Nr XLIII/429/10.....
Rady Miejskiej Wodzisławia Śląskiego
z dnia 25 lutego 2010 roku.....

PRZEWODNICZĄCY
RADY MIEJSKIEJ
Wodzisławia Śląskiego

Lech Litwora



GRANICE OPRACOWANIA PLANU



Załącznik nr 2
do uchwały Nr... XLIII/429/10.....
Rady Miejskiej Wodzisławia Śląskiego
z dnia... 25 lutego 2010 roku.....

Skala 1 : 2 500

 GRANICE OPRACOWANIA PLANU

Wojewódzkie Biuro Geodezji i Terenów Rolnych
w Opolu

Kreślarz : 11.02.1992 r. J. Grabas

Grabas

PRZEWODNICZĄCY
RADY MIEJSKIEJ
Wodzisławia Śląskiego

Lech Litwora

Załącznik nr 3
do uchwały Nr. XLIII/429/10.....
Rady Miejskiej Wodzisławia Śląskiego
z dnia.....25 lutego.....2010 roku.....

Skala 1 : 10 000

GRANICE OPRACOWANIA PLANU

