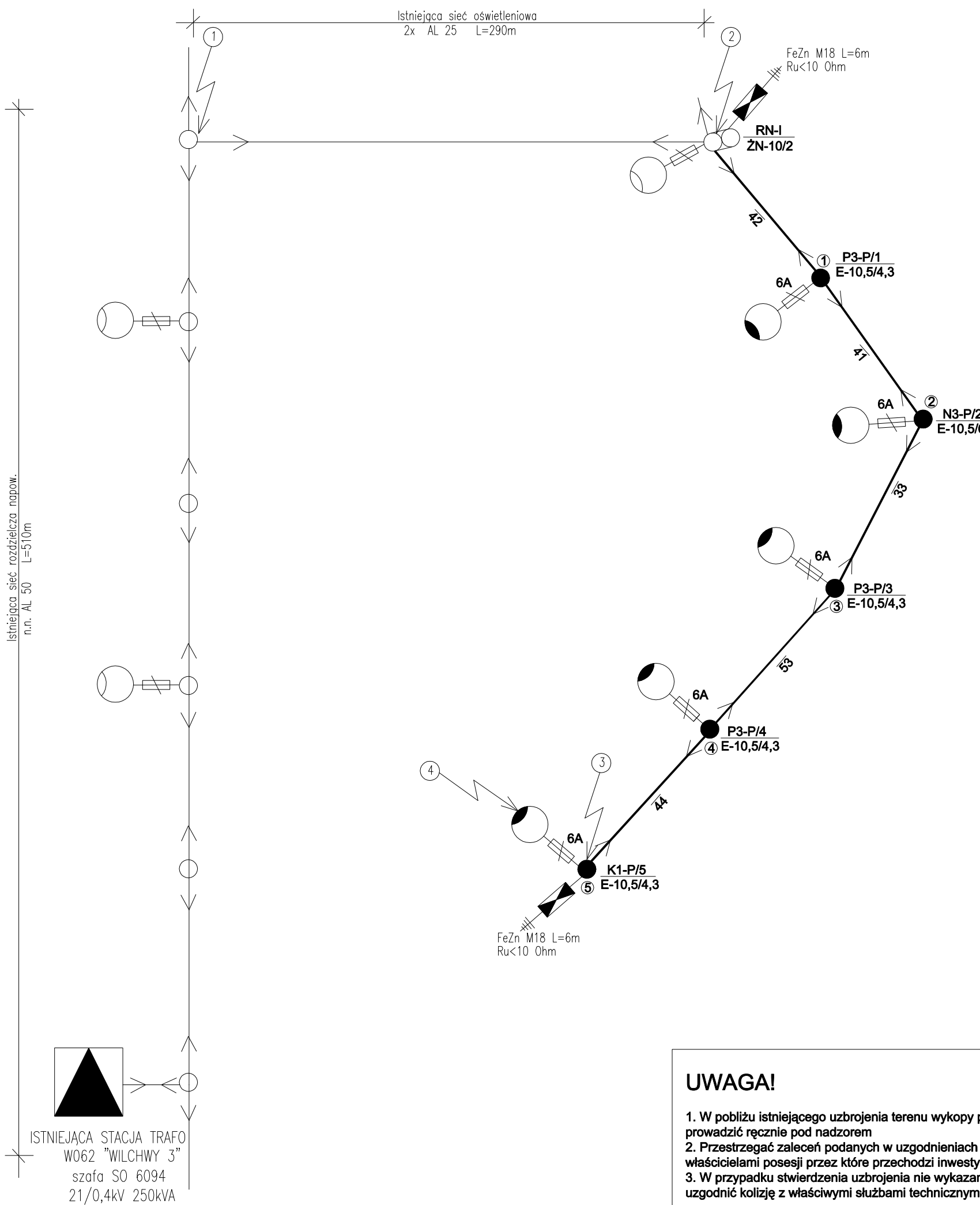
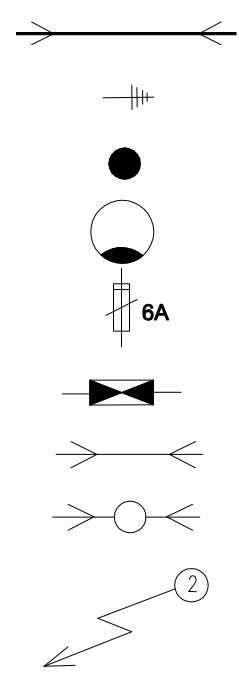


U=400/230V
 SZYBKE WYŁĄCZENIE
 UKŁAD SIECI TNC
 Pm=5x0,1=0,5kW
 Pi=0,5kW



LEGENDA:



- projektowany przewód napowietrzny AsXSn 2x25
- projektowane uziemienie - sonda FeZn M18 L=6m
- projektowany słup wiobetonowy oświetlenia ulicy
- projektowana oprawa SGS 102/100W Malaga
- projektowana podstawa bezpiecznikowa SV 19.25 z wkładką bezpiecznikową 6A
- projektowany ochronnik przepięciowy SE30.166
- istniejąca linia napowietrzna n.n.
- istniejący słup energetyczny n.n. z siecią napowietrzną n.n.
- punkt zwarcia przyjęty do obliczeń

UWAGA!

1. W pobliżu istniejącego uzbrojenia terenu wykopy poprzedzić przekopem kontrolnym, a prace prowadzić ręcznie pod nadzorem
2. Przestrzegać zaleceń podanych w uzgodnieniach branżowych, ZUD i uzgodnieniach właścicielami posesji przez które przechodzi inwestycja
3. W przypadku stwierdzenia uzbrojenia nie wykazanego na mapach przerwać prace i uzgodnić kolizję z właściwymi służbami technicznymi.

INSTAL PROJEKT		44-341 Gólkowice ul. Leśna 37 tel. (032) 47-30-563 kom. 0513-184-946 NIP: 633-152-64-37	
NAZWA PROJEKTU PROJEKT BUDOWLANO-WYKONAWCZY OŚWIETLENIA ULICY KORCZAKA	OPRACOWAŁ tech. bud. J. Białecki		
RYSunEK Schemat ideowy instalacji oświetlenia ulicy Korczaka	PROJEKTANT inż. D. Białecki upr. SLK/0940/PWOE/05		
INWESTOR URZĄD MIASTA WODZISŁAW ŚL, ul. BOGUMIŃSKA 4	LOKALIZACJA WODZISŁAW ŚL, UL. KORCZAKA	SKALA	DATA 2009.02
			NR RYS. E-03