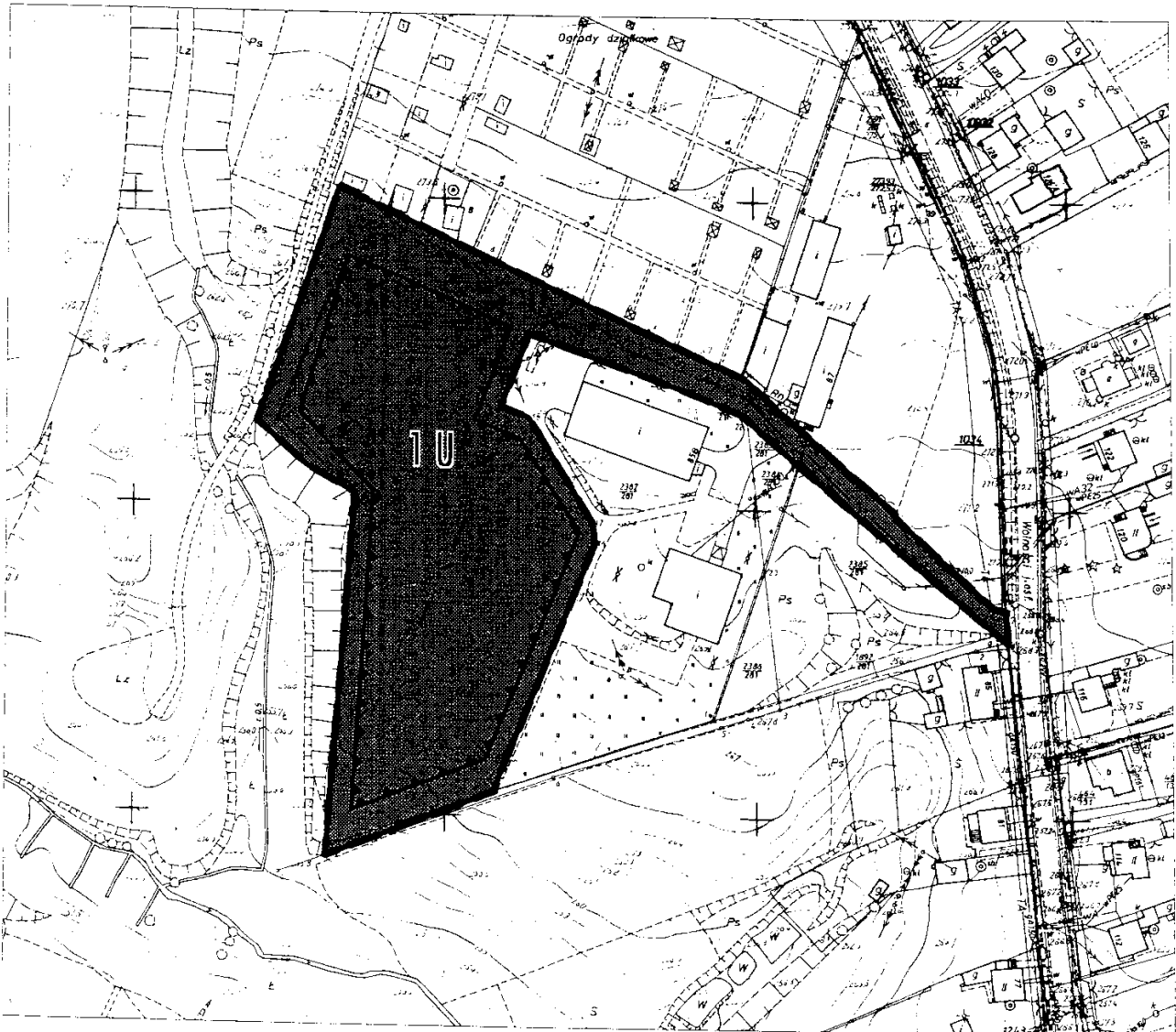


MIJSCOWY PLAN ZAGOSPODAROWANIA PRZESTRZENNEGO MIASTA WODZISŁAWIA ŚLĄSKIEGO

RYSUNEK PLANU - SKALA 1 : 2 000

ZALĄCZNIK NR 8
DO UCHWAŁY RADY MIEJSKIEJ WODZISŁAWIA ŚLĄSKIEGO
NR XXVIII/281/08 Z DNIA 30 PAŹDZIERNIKA 2008 R.



Legenda:

- Granice planu
- Linie rozgraniczające tereny o różnym przeznaczeniu lub różnych zasadach zagospodarowania
- Nieprzekraczalne linie zabudowy

Podstawowe przeznaczenia terenu

- Tereny zabudowy usługowej

Sposób zapisu terenów wydzielonych na rysunku planu liniami rozgraniczającymi:

1U

Przeznaczenie podstawowe terenu

Kolejny numer terenu w ramach terenu objętego planem



PRZEWIDUJĄCY
PLAN
Wodzisław Śląski

Lech Litwin



Opracowano w Pracowni Urbanistycznej w Rybniku Sp. z o.o.