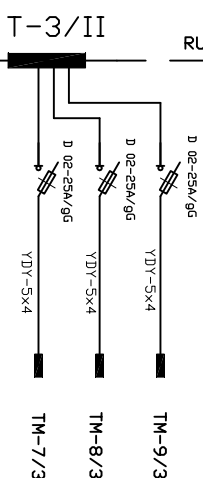


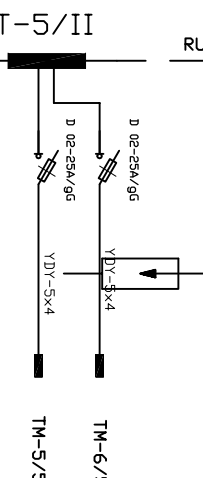
- UWAGI:
1. WSZYSTKIE MIESZKANIA SĄ ZASILANE JEDNOFAZOWO ZA WYJĄTKIEM MIESZKANIA 2 NA KLATCE NR 5.
 2. DECYZJĄ INWESTORA WSZYSTKIE DOTYCZĄCE LICZNIKI PODOSTAJĄ BEZ ZMIAN.
 3. PROJEKTOWANA INSTALACJA UMOZLIWIĄ ZASILANIE MIESZKAŃ TRÓJFAZOWO (PO ZMIANIE UMOWY Z DOSTAWCĄ ENERGI).
 4. Z TABLIC II PIĘTRA WYPROWADZIĆ RURARZ NA PODDASZE.
 5. WSZYSTKIE ELEMENTY PRZEDLICZNIKOWE PODLEGAJĄ PŁOMBOWANIU PRZEZ SŁUŻBY VATTENFALL.
 6. NA SCHEMACIE NIE POKAZANO ODPLYWÓW OŚWIETLENIA ADMINISTRACYJNEGO.
 7. W TABLICACH T-5/P I T-1/P NALEŻY DOKONAĆ ROZDZIAŁU PRZEWODU PEN NA "PE" I "N".
 8. MIEJSCE ROZDZIAŁU PRZEWODU PEN NALEŻY UZIEMIĆ BEZBARNĄ DCYNKOWANĄ SZPILKĄ "GALMAR".

PODDASZE

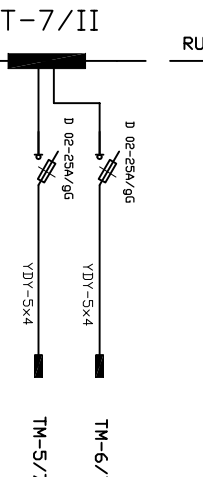
RURA KARBOWANA RG-50
KLATKA NR 3



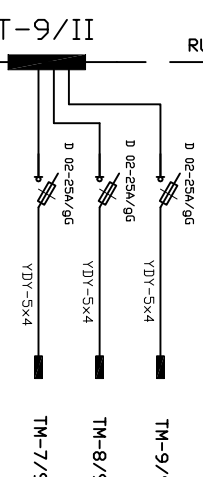
RURA KARBOWANA RG-50
KLATKA NR 5



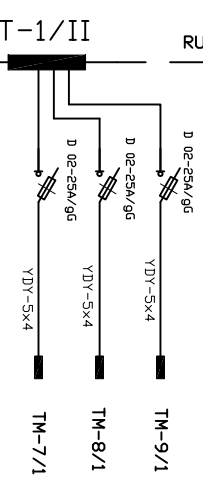
RURA KARBOWANA RG-50
KLATKA NR



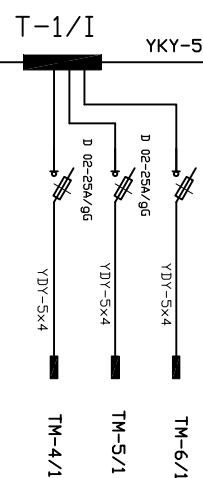
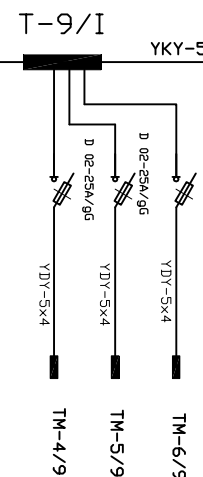
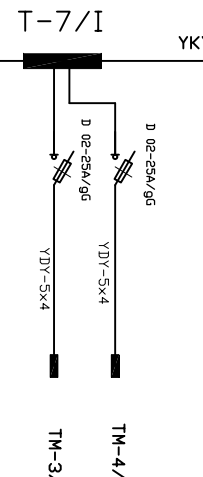
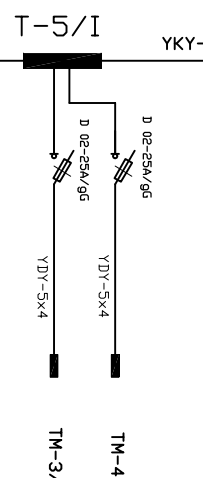
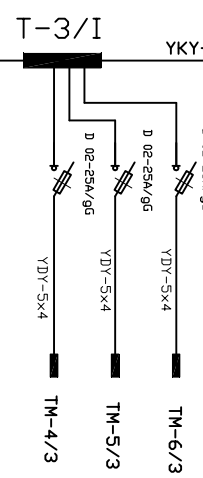
RURA KARBOWANA RG-50
KLATKA NR



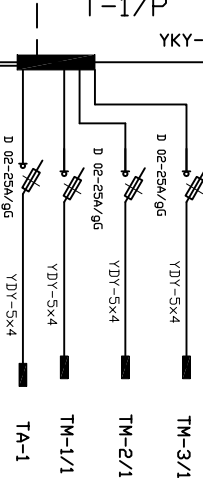
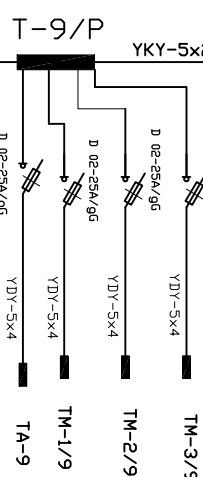
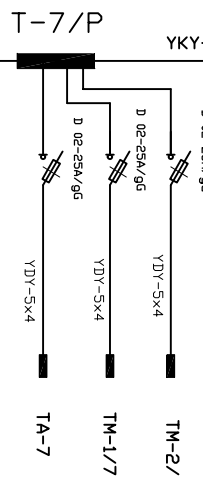
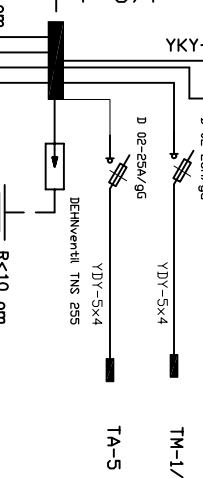
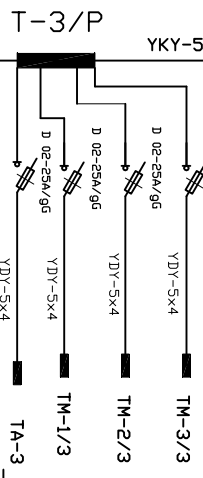
RURA KARBOWANA RG-50
KLATKA NR 1



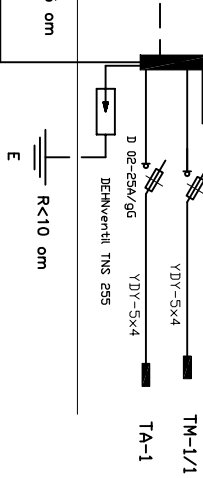
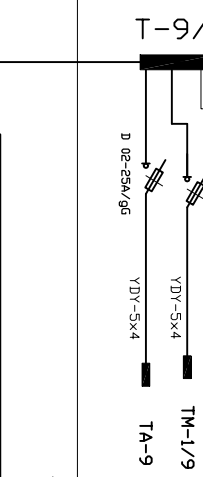
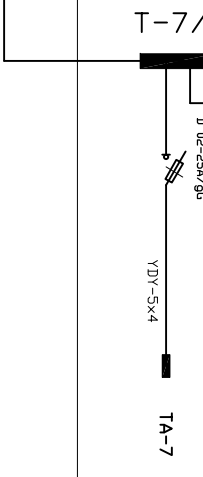
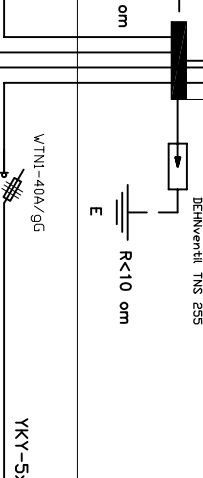
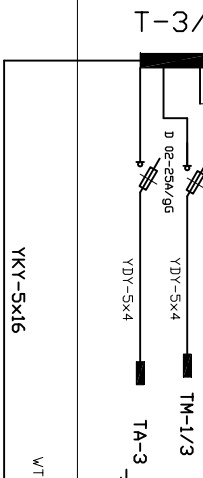
II PIĘTRO



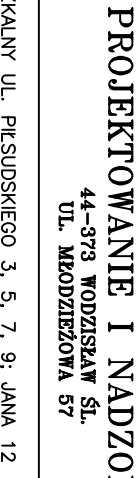
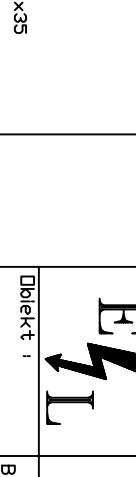
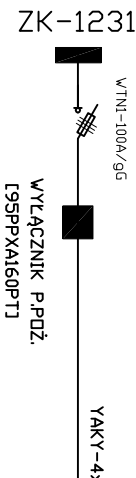
I PIĘTRO



PARTER



PIWNICE



UWAGA:
RYŚNUNEK SPORZĄDZONO TYLKO DO CELÓW ELEKTRYCZNYCH.
WYKORZYSTANIE GO DO INNYCH CELÓW JEST NIEDOPUSZCZALNE.

		<p>PROJEKTOWANIE I NADZORY</p> <p>44-373 WODZISKAW ŚL. UL. MRODZIEŻOWA 57</p>	
		<p>BUD. MIESZKALNY UL. PIKSUSKIEGO 3, 5, 7, 9; JANA 12 WODZISKAW ŚL.</p>	
<p>Treść rysunku</p>			
<p>SCHEMAT BLOKOWY ZASILANIA</p>		<p>Skala</p>	
Funkcja	Nazwisko	Uprawn.	Podpis
Projektował	Inż. Cz. Konieczny	SLK/0317/PDDE/04	
Sprawił	mgr. inż. P. Garbaczewski	SLK/0238/PDDE/03	
Zatwierdził			
<p>Nr rysunku</p>			<p>13</p>