

- LEGENDA**
- projektowane korytko TC C/250
 - - - - - istniejące korytko betonowe
 - · - · - projektowane korytko RT -50/38
 - projektowane korytko TC D/400
 - ==== istniejący przepust
 - projektowane studzienki remizyjne
 - granice działki 1956/362

Wodzisław Śląski
Geodezji
Kartograficznej

Wodzisław Śląski
ul. W. W. 711/8
43-100-108

do celów projektowych
udziawiana wymagająca
podlegającą wytyczeniu i
awczej przez wyznaki
ania prac geodezyjnych
& inżynierskich

INŻYNIER
JANUSZ FRANCZEK

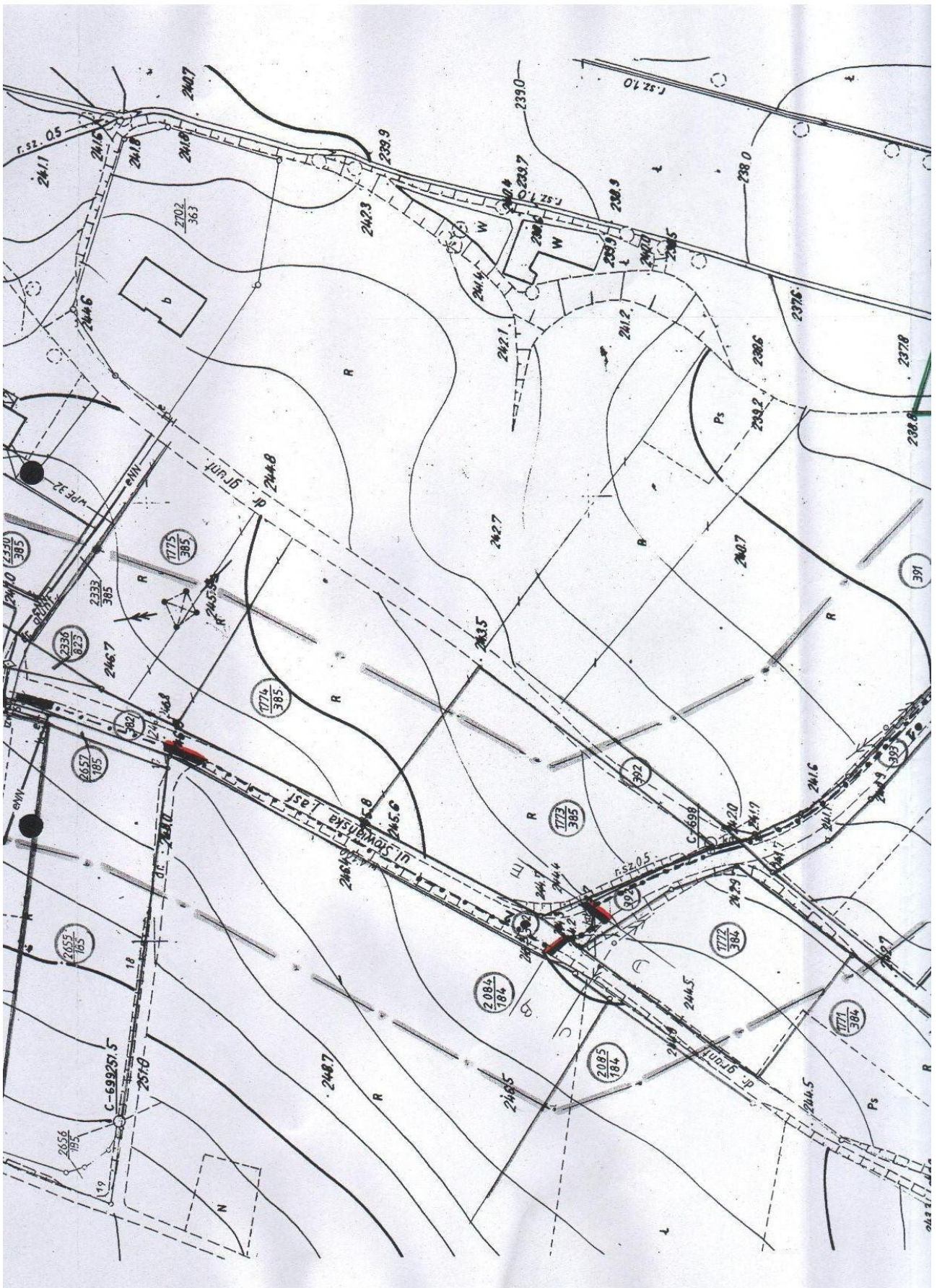
Geodeta - wybitowego Ośrodka Dokształcania
Inżynierów i Kartografów w Wodzisławiu Śląskim

EOPIS
rytyny - Kartograficznych
radz & Piotr Cholewa
ław Śl., ul. Mendego 12
(032) 455 11 16
17.10.19-717

w Śl. dn. 03.09.2008r.
/ 2008

tr Cholewa
trawiony
3 nr 11140

Odwodnienie ulicy Słowiańskiej w Wodzisławiu Śląskim		SKALA 1:1000
NAZWA:	PROJEKT ZAGOSPODAROWANIA TERENU	BRANŻA: DROGOWA.
OBIEKT I LOKALIZACJA:	ul. Słowiańska w Wodzisławiu Śląskim	NR RYS. 2
OPRACOWUJĄCY:	mgr inż. Janusz Francizek upr. Bud. 711/88 tech. bud. Roman Skóra 149/8 mgr inż. Rudolf Nowak upr. 89/78	Podpis:

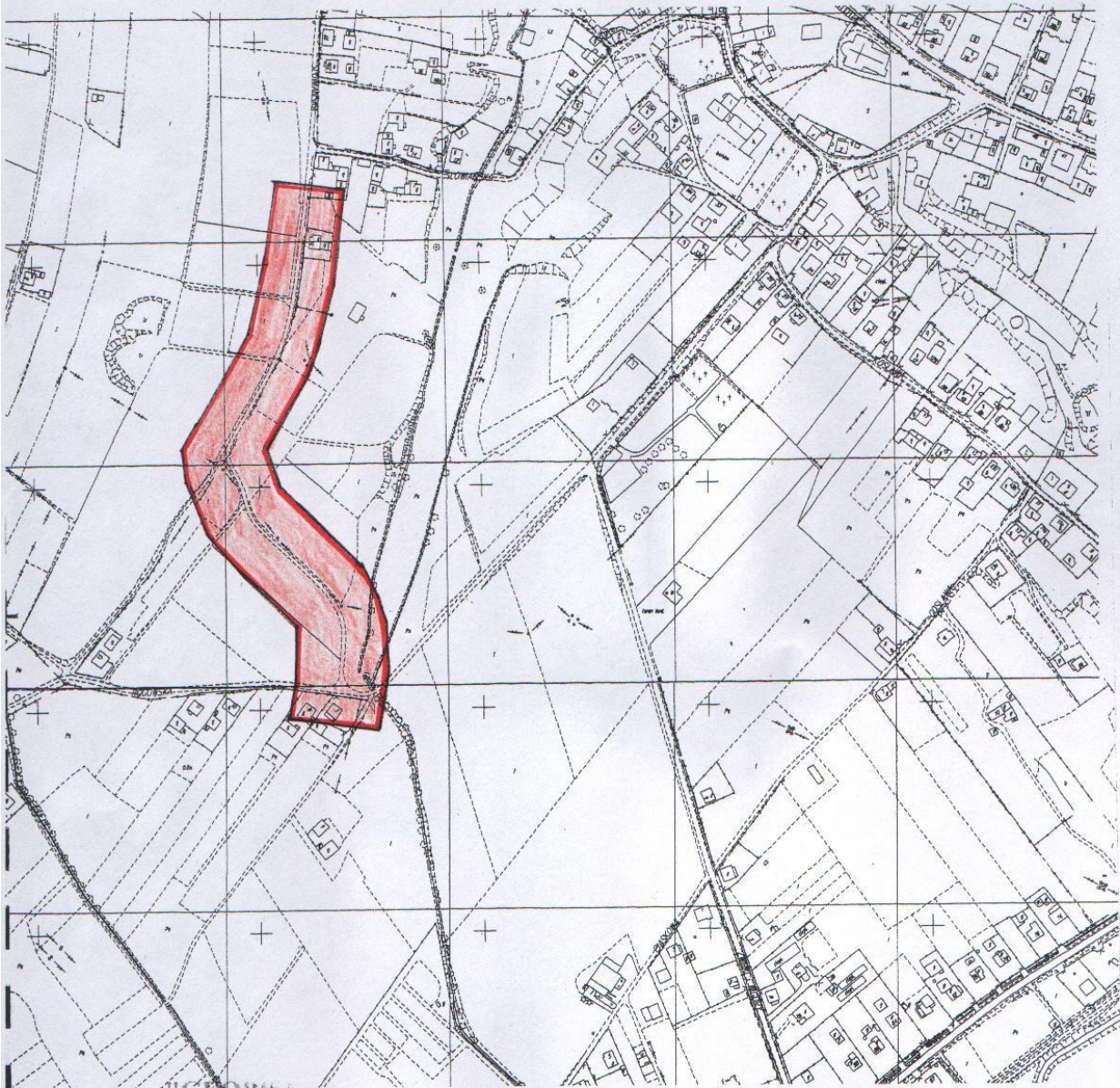


Obręb Jedłownik
Karta mapy 1, 3

Województwo śląskie
Gmina Wodzisław Śl.
KERG: 753-196/2008

SZKIC ORIENTACYJNY

SKALA 1:5000



GEOPIS
Biuro Usług Geodezyjno - Kartograficznych
Stanisław Sieradz & Piotr Cholewa
44-300 Wodzisław Śl., ul. Mendego 12
tel./fax (032) 455 11 16
NIP 627 10-19-717

Wodzisław Śl. dn. 03.09.2008r.
Ks.rob.nr 153/2008

mgr inż. Piotr Cholewa
Geodeta uprawniony
św. MGPIB nr 11140

P. Cholewa

Starostwo Powiatowe w Wodzisławiu Śląskim
Wydział Geodezji
Powiatowy Ośrodek Dokumentacji Geodezyjnej i Kartograficznej
L.dz. 3269/08 za zgodność
z oryginałem 753
Data 04. WRZ. 2008

[Signature]
Geodeta Powiatowego Ośrodka Dokumentacji
Geodezyjnej i Kartograficznej w Wodzisławiu Śl.