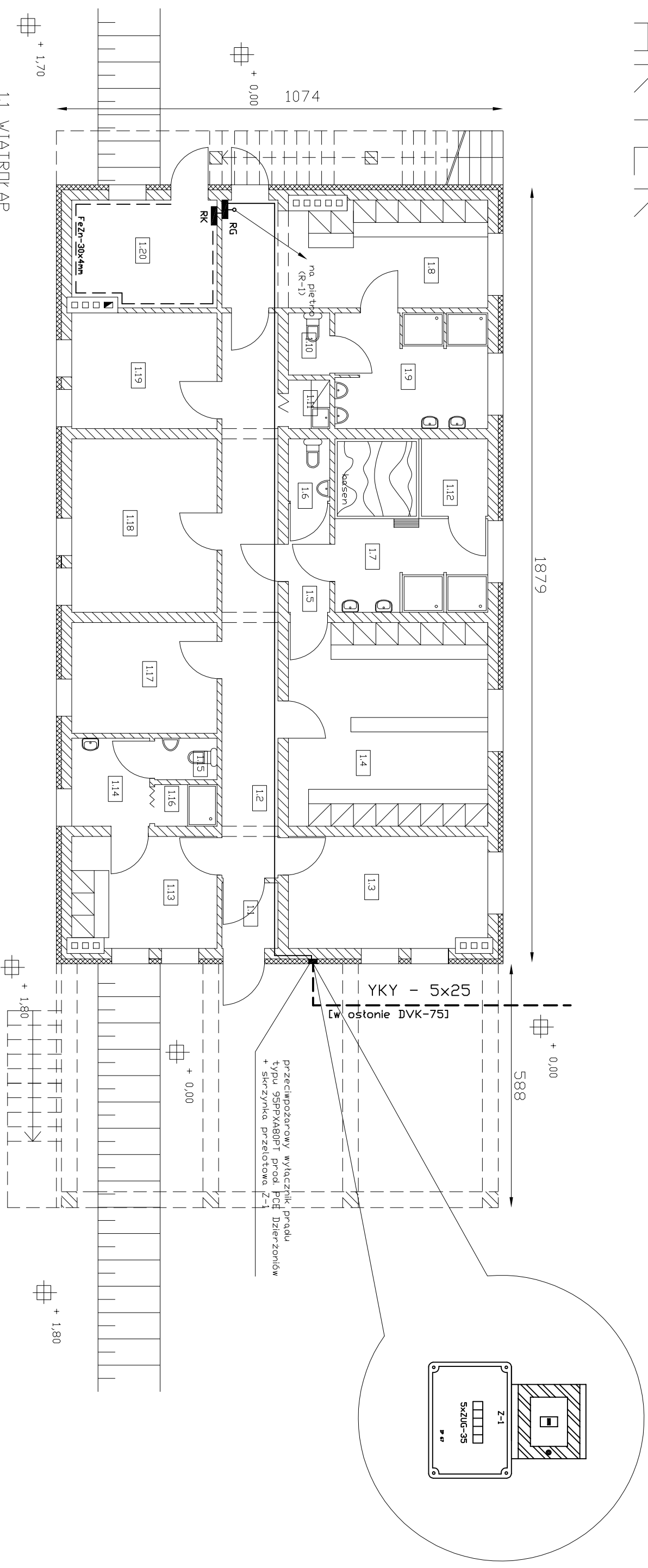



PARTER



- Uwagi:**
1. Typy kabli lub przewodów podano na schematach ideowych.
 2. Wyłącznik ppoż + skrzynkę Z-1 zbudować podtyńkowo na równi z elewacją.
 3. Kabel zasilający YKY - 5x25 układać w ostonie kablowej DVK-75mm
 4. Na stупie poniżej skrzynki pomiarowej SP-260 ułożyć bednarkę uziemiającą FeZn-30x4mm i przyłączyć do punktu rozdzielnicy przewodu PEN na PE i N

- 1.1 WIATROKAP
- 1.2 KOMUNIKACJA
- 1.3 MAGAZYN
- 1.4 SZATNIA
- 1.5 ŚLUZA
- 1.6 WC
- 1.7 UMYWALNIA
- 1.8 SZATNIA
- 1.9 UMYWALNIA
- 1.10 WC
- 1.11 SKŁADZIK PORZĄDKOWY
- 1.12 SAUNA
- 1.13 SZATNIA SĘDZIEGO I TRENERÓW
- 1.14 UMYWALNIA
- 1.15 WC
- 1.16 PRYSZNIC
- 1.17 MAGAZYN
- 1.18 SIŁOWNIA
- 1.19 MAGAZYN
- 1.20 KOTŁOWNIA

| | | | |
|---|------------------------|--|-----------------|
|  | | PROJEKTOWANIE I NADZORY 44-373 WODZISKAŃ ŚL. UL. MŁODZIEŻOWA 57 | |
| | | | |
| Dział : | | | |
| Treść rysunku | | | |
| Funkcja | Nazwisko | Uprawn. | Podpis |
| Projektował | Inż.Cz.Konieczny | SLK/0317/PDDE/04 | Skala 1:100 |
| Sprawdził | mgr Inż.P.Garbaczewski | SLK/0238/PDDE/03 | Nr rysunku 3 |
| Zatwierdził | | | |