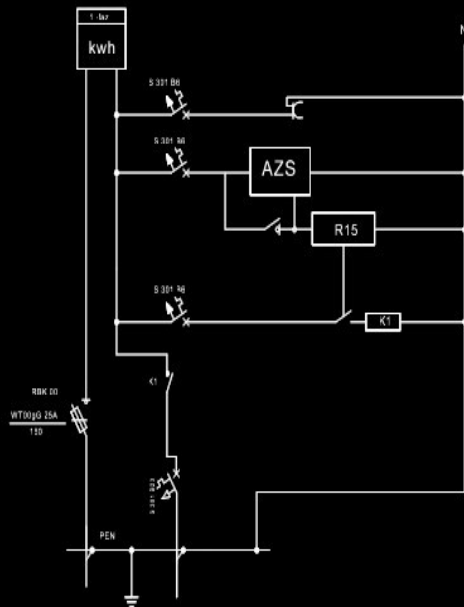
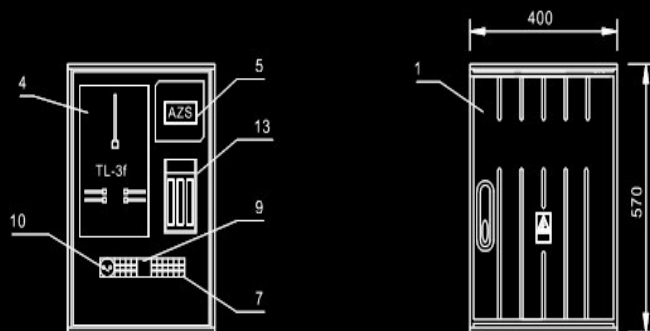


SZAFKA OŚWIETLENIA ULICZNEGO SOU-2



ZASTOSOWANIE

Szafka oświetlenia ulicznego SOU-2 przeznaczona jest do sterowania oświetleniem ulicznym. Wyposażona jest w miejsce na zabudowanie układu pomiarowego oraz astronomiczny zegar sterujący umożliwiający automatyczne załączanie obwodów oświetlenia. Jako zabezpieczenia obwodów odpyływowych zastosowano wyłączniki nadmiarowe.

DANE TECHNICZNE

Znamionowe napięcie izolacji	500 V
Znamionowe napięcie pracy	230/400 V
Znamionowy prąd ciągły	63 A
Stożek ochrony IP	44
Klasa ochronności	II
Układ pracy	TN

Wyposażenie standardowe		Podwieszane na słupie
		SOU-2
1	Obudowa ST 1/57/1	1
2	Fundament FT-1	-
3	Izolacyjna płyta montażowa	1
4	Tablica licznikowa TL-3	1
5	Astronomiczny zegar sterujący	1
6	Rozłącznik bezpiecznikowy RBK 00	1
7	Wyłącznik nadprądowy S 301 B6	3
8	Wyłącznik nadprądowy S 301 B20	1
9	Stycznik 63A	1
10	Gniazdo wtykowe 1f 16A	1
11	Przełącznik	1
12	Listwa zaciskowa LZ 5x95	1
13	Rozłącznik bezpiecznikowy FR 101	1
14	Wkładka bezp. WT00-gG 25A	1
Wyposażenie dodatkowe		
14	Uchwyty słupowe	2
15	Dławik rurowy o 48	2
16	Uchwyty kablowe	-
17	Kątownik 40x20x2	-

Połączenie wewnętrzne wykonane linką LGY 10