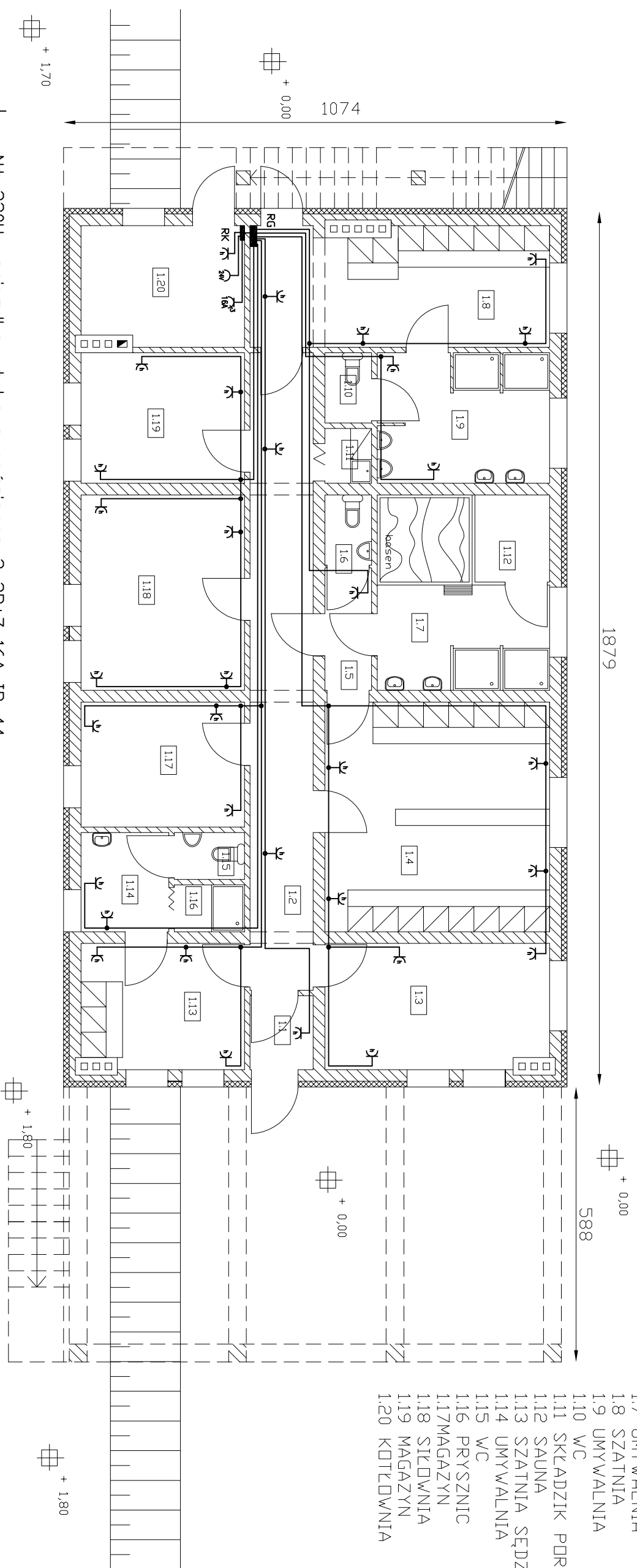


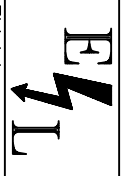
PARTTER



- ⌘ Nt-230H gniazdko wtykowe naścienne 2x2P+Z 16A IP-44
- ⌘ gniazdo wtykowe stałe 2P 16A 24V IP-44
- ⌘ gniazdo wtykowe stałe 3P+N+PE 16A 400V IP-44

- 1.1 WIATRDLAP
- 1.2 KOMUNIKACJA
- 1.3 MAGAZYN
- 1.4 SZATNIA
- 1.5 ŚLUZA
- 1.6 WC
- 1.7 UMYWALNIA
- 1.8 SZATNIA
- 1.9 UMYWALNIA
- 1.10 WC
- 1.11 SKŁADZIK PORZĄDKOWY
- 1.12 SAUNA
- 1.13 SZATNIA SĘDZIEGO I TRENERÓW
- 1.14 UMYWALNIA
- 1.15 WC
- 1.16 PRYSZNIC
- 1.17MAGAZYN
- 1.18 SIŁOWNIA
- 1.19 MAGAZYN
- 1.20 KOTŁOWNIA

- Uwagi:
1. W pomieszczeniu 1.7 z uwagi na brak wymiarów dot. stref ochronnych zrezygnowano z instalowania gniazdek wtyczkowych.
 2. W rejonie kominów, przewody ułożyć w suficie z 30cm odstępem.
 3. Gniazodka wtyczkowe mocować na wysokości 1,5m nad podłogą [posadzka]



PROJEKTOWANIE I NADZORY

44-373 WODZISKAW ŚL.
UL. MŁODZIEŻOWA 57

BUD. ZAPLECZA SPORTOWEGO-KLUB SPORTOWY "WICHER" WODZISKAW

GNIAZDKA WTYCZKOWE - PARTTER

Funkcja		Nazwisko		Uprawn.		Podpis		Skala	
Projektował		Inż.Cz.Konieczny		SLK/0317/PDDE/04				1:100	
Sprawdził		mgr Inż.P.Garbaczewski		SLK/0238/PDDE/03				Nr rysunku	
Zatwierdził								14	