

ARCHITEKT  
Małgorzata Maciejek-Czepczor  
upr. bud. nr 222/91  
ul. 170 Pszów ul. Pszowska 542  
tel 455 86 63

**NOWY DOM**  
ul. Pszowska 542  
44-370 Pszów tel, fax 455 86 63

Temat: ZMIANA SPOSOBU UŻYTKOWANIA BUDYNKU  
PRZEDSZKOLA NA BUDYNEK MIESZKALNY  
WIELORODZINNY

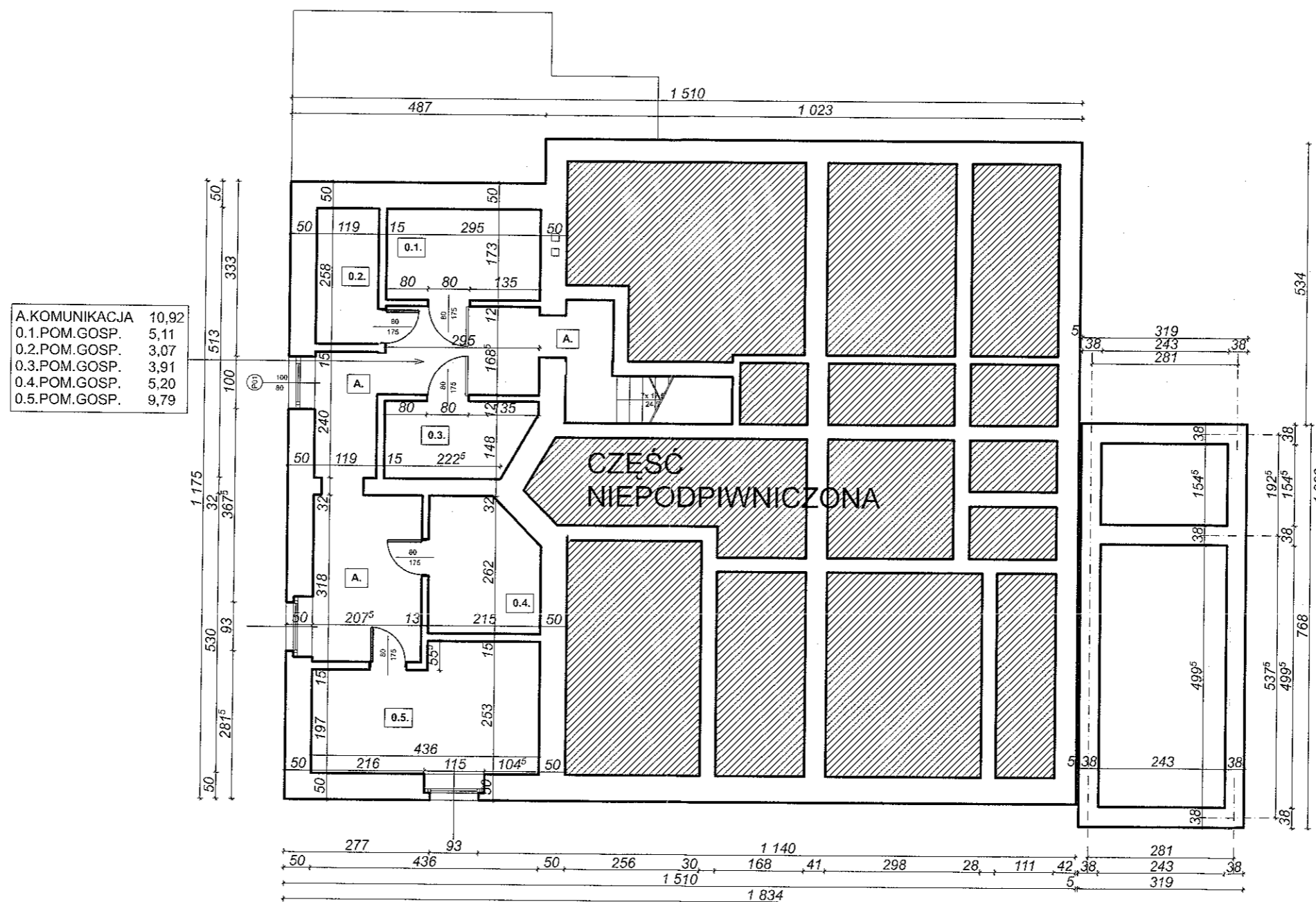
Adres: ul. Marii Skłodowskiej Curie 5, Wodzisław Śl.

Treść rysunku: RZUT PIWNIC-WYBURZENIA I WYMUROWANIA

Inwestor: Zakład Gospodarki Mieszkaniowej i  
Remontowej w Wodzisławiu Śląskim

Proj: mgr inż. arch. Ewa Maciejek-Czepczor  
tech. Ewa Błaszczak

Branża: archikonstr. Data: 04/2009 Skala: 1:100 Nr rysunku: 2.



ARCHITEKT  
Małgorzata Maciejek-Czepczor  
upr. bud. nr 222/91  
4-170 Pszów ul. Pszowska 542  
tel 455 86 63

**NOWY DOM**

ul. Pszowska 542  
44-370 Pszów tel, fax 455 86 63

Temat: ZMIANA SPOSOBU UŻYTKOWANIA BUDYNKU  
PRZEDSZKOLA NA BUDYNEK MIESZKALNY  
WIELORODZINNY

Adres: ul. Marii Skłodowskiej Curie 5, Wodzisław Śl.

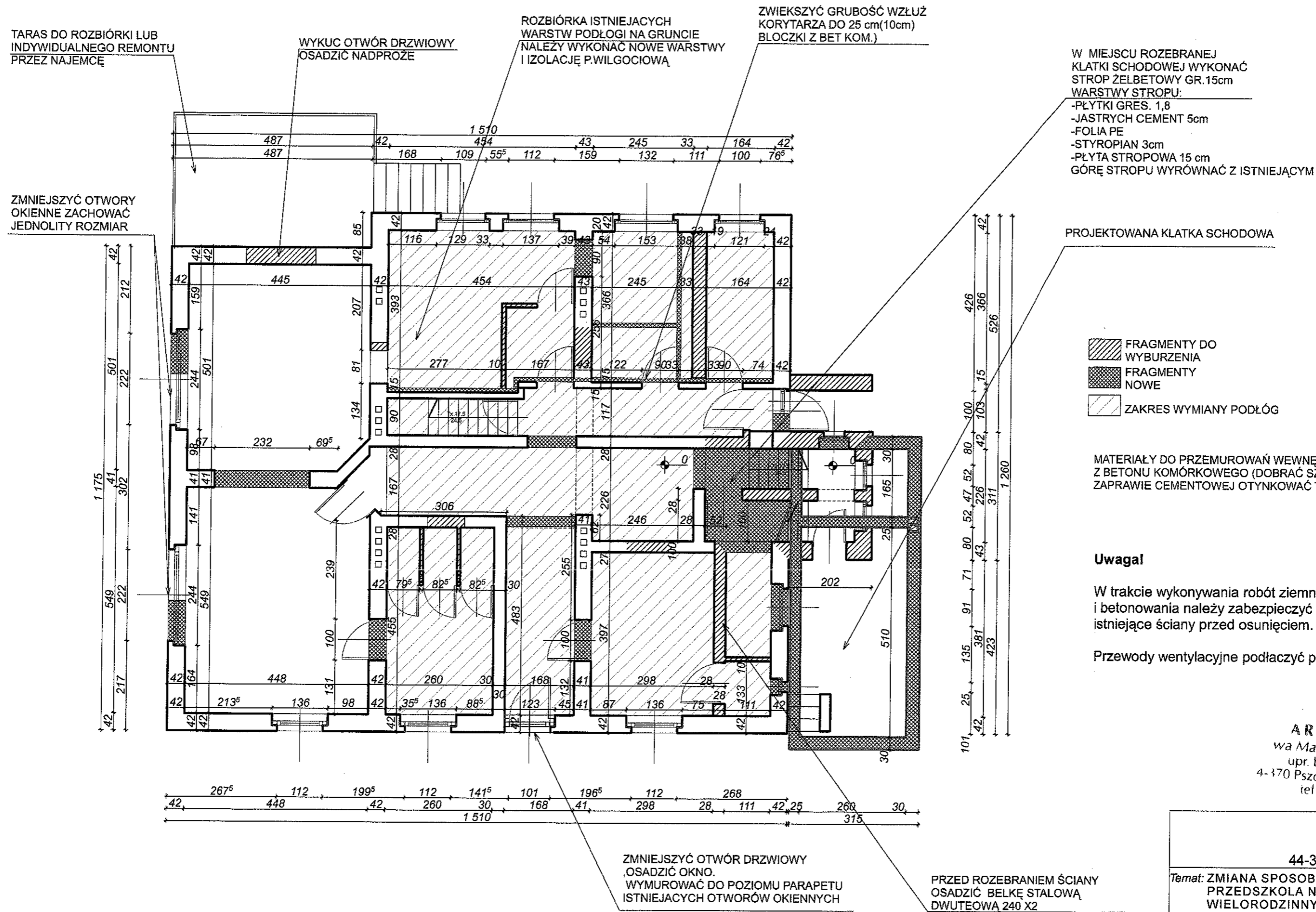
Treść rysunku: RZUT PIWNIC-PROJEKT

Inwestor: Zakład Gospodarki Mieszkaniowej i  
Remontowej w Wodzisławiu Śląskim

Proj: mgr inż. arch. Ewa Maciejek-Czepczor  
tech. Ewa Błaszczak

Branża: arch/konstr.	Data: 04/2009	Skala: 1:100	Nr rysunku: 3.
-------------------------	------------------	-----------------	-------------------

STAROSTWO POWIATOWE  
w Wodzisławiu Śl.  
ul. Bogumińska 2  
44-300 Wodzisław Śl.



**Uwaga!**  
W trakcie wykonywania robót ziemnych i betonowania należy zabezpieczyć istniejące ściany przed osunięciem.  
Przewody wentylacyjne podłączyć po konsultacji z kominiarzem

ARCHITEKT  
Małgorzata Maciejek-Czeczor  
upr. bud. nr 222/91  
4-370 Pszów ul. Pszowska 542  
tel 455 86 63

<b>NOWY DOM</b> ul. Pszowska 542 44-370 Pszów tel, fax 455 86 63			
Temat: ZMIANA SPOSOBU UŻYTKOWANIA BUDYNKU PRZEDSZKOLA NA BUDYNEK MIESZKALNY WIELORODZINNY			
Adres: ul. Marii Skłodowskiej Curie 5, Wodzisław Śl.			
Treść rysunku: RZUT PARTERU - WYBURZENIA I WYMUROWANIA			
Inwestor: Zakład Gospodarki Mieszkaniowej i Remontowej w Wodzisławiu Śląskim			
Proj: mgr inż. arch. Ewa Maciejek-Czeczor tech. Ewa Błaszczak			
Branża: arch/konstr.	Data: 01/2009	Skala: 1:100	Nr rysunku: 4.

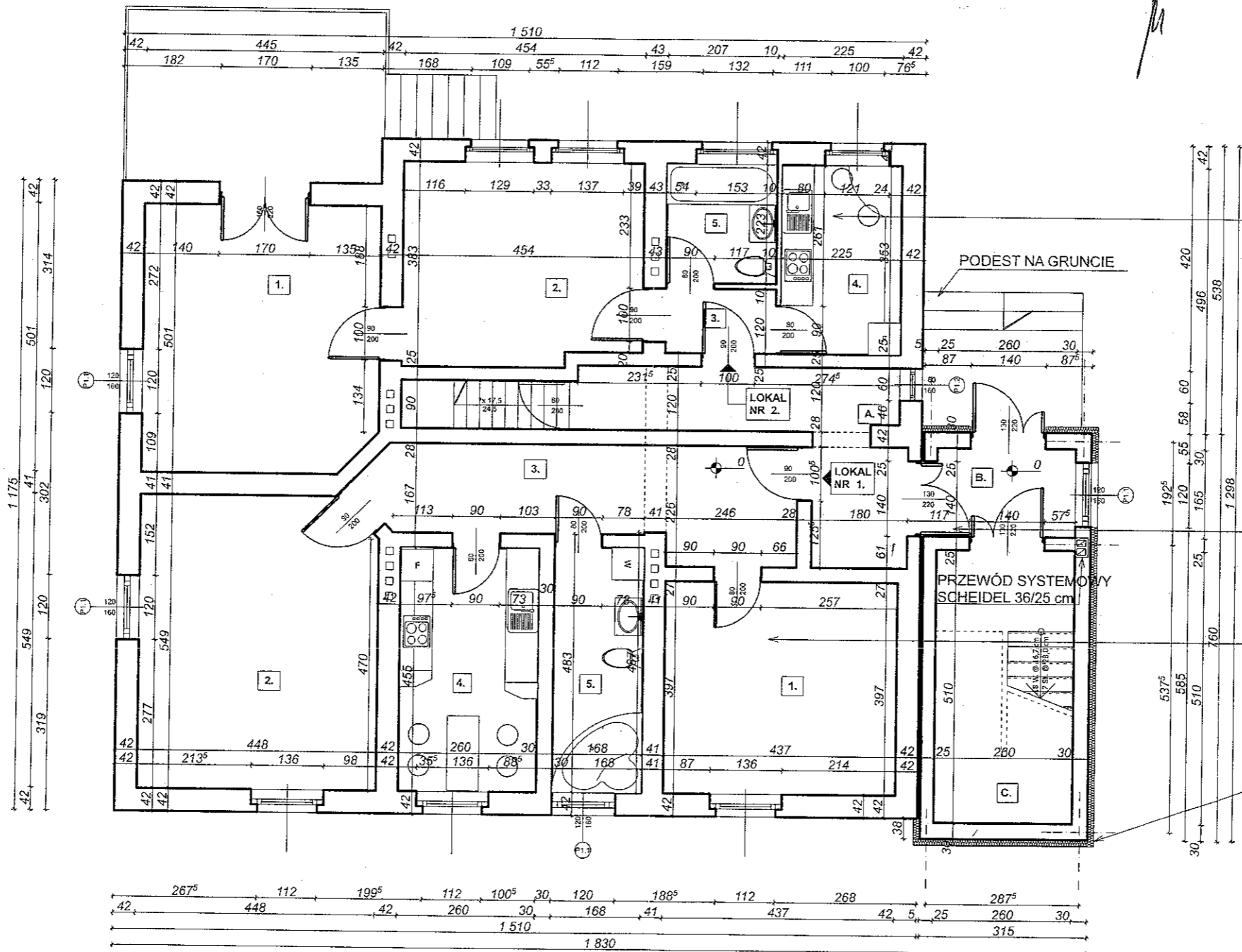
STAROSTWO POWIATOWE  
w Wodzisławiu Śląskim  
ul. Bogumińska 2  
44-300 Wodzisław Śląski

Zaopiniowano o zgodności z przepisami w sprawie warunków technicznych, jakim powinny odpowiadać budynki i ich usytuowanie oraz wymagań technicznych dotyczących pracy

1) bez zastrzeżeń  
2) z zastrzeżeniem wymagalnych w załączniku opinii

Data: 30.04.09  
Lp. opinii: /

WZKŁADANIE DO SPRAW ZABEZPIECZENIA PRZELIWOZAWOYCH  
przez ul. Pszowska 542 Nr upr 250/99  
Główny  
miejscowość, data  
wymagalni sądowni przebudowy



**LOKAL NR 2.**

1 POKÓJ 1	21,98
2 POKÓJ 2	16,99
3 PRZEDPOKÓJ	2,48
4 KUCHNIA	7,95
5 ŁAZIENKA	4,61
<b>RAZEM</b>	<b>54,01</b>

A.KOMUNIKACJA	11,42
B.WIATROŁAP	4,29
C.KŁATKA SCHODOWA	10,45

**LOKAL NR 1.**

1 POKÓJ 1	17,35
2 POKÓJ 2	24,32
3 PRZEDPOKÓJ	14,91
4 KUCHNIA	11,83
5 ŁAZIENKA	7,70
<b>RAZEM</b>	<b>76,11</b>

OCIEPLENIE STYROPIAN  
GR.12 cm

OKNA BEZ OZNACZEŃ  
NIE SĄ PRZEZNACZONE DO WYMIANY

**ARCHITEKT**  
Ewa Maciejek-Czeczor  
upr. bud. nr 222/91  
14-370 Pszów ul. Pszowska 542  
tel 455 86 63

**NOWY DOM**  
ul. Pszowska 542  
44-370 Pszów tel, fax 455 86 63

Temat: ZMIANA SPOSOBU UŻYTKOWANIA BUDYNKU PRZEDSZKOLA NA BUDYNEK MIESZKALNY WIELORODZINNY

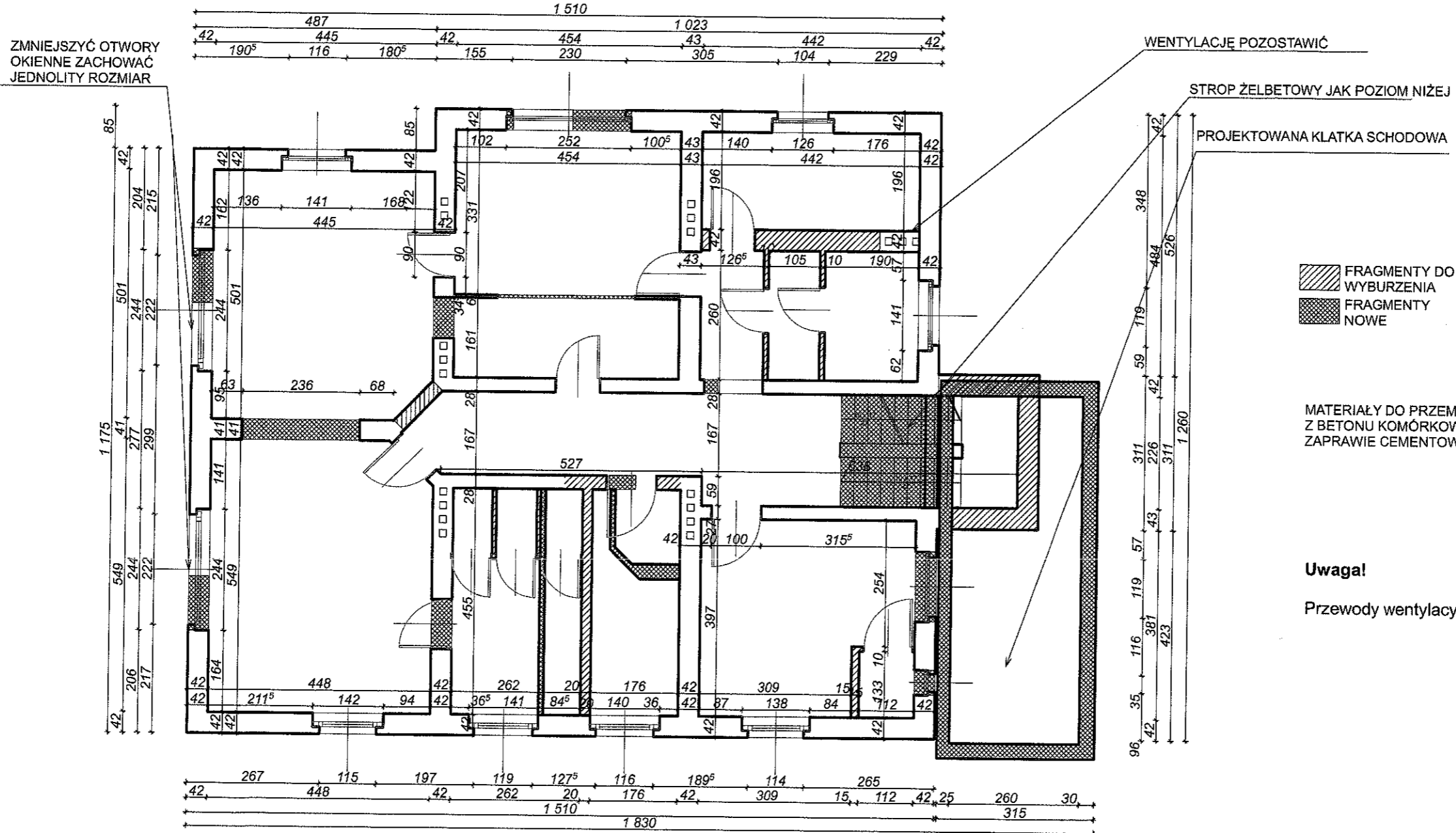
Adres: ul. Marii Skłodowskiej Curie 5, Wodzisław Śląski

Treść rysunku: RZUT PARTERU-PROJEKT

Inwestor: Zakład Gospodarki Mieszkaniowej i Remontowej w Wodzisławiu Śląskim

Proj: mgr inż. arch. Ewa Maciejek-Czeczor  
tech. Ewa Błaszczak

Branża: arch/konstr.	Data: 04/2009	Skala: 1:100	Nr rysunku: 5.
----------------------	---------------	--------------	----------------



FRAGMENTY DO WYBURZENIA  
FRAGMENTY NOWE

MATERIAŁY DO PRZEMUROWAŃ WEWNĘTRZNYCH-BLOCZKI Z BETONU KOMÓRKOWEGO (DOBRAĆ SZEROKOŚĆ) NA ZAPRAWIE CEMENTOWEJ OTYNKOWAĆ TYNKIEM TRADYCYJNYM

**Uwaga!**  
Przewody wentylacyjne podłączyć po konsultacji z kominiarzem

ARCHITEKT  
wa Maciejek-Czeczpor  
upr. bud. nr 222/91  
4-370 Pszów ul. Pszowska 542  
tel 455 86 63

<b>NOWY DOM</b> ul. Pszowska 542 44-370 Pszów tel, fax 455 86 63		
Temat: ZMIANA SPOSOBU UŻYTKOWANIA BUDYNKU PRZEDSZKOLA NA BUDYNEK MIESZKALNY WIELORODZINNY		
Adres: ul. Marii Skłodowskiej Curie 5, Wodzisław Śl.		
Treść rysunku: RZUT PIETRA I - WYBURZENIA I WYMUROWANIA		
Inwestor: Zakład Gospodarki Mieszkaniowej i Remontowej w Wodzisławiu Śląskim		
Proj: mgr inż. arch. Ewa Maciejek-Czeczpor tech. Ewa Błaszczak		
Branża: arch./konstr.	Data: 04/2009	Skala: 1:100
Nr rysunku:		6

STAROSTWO POWIATOWE  
w Wodzisławiu Śl.  
ul. Bogumińska 2  
44-300 Wodzisław Śl.

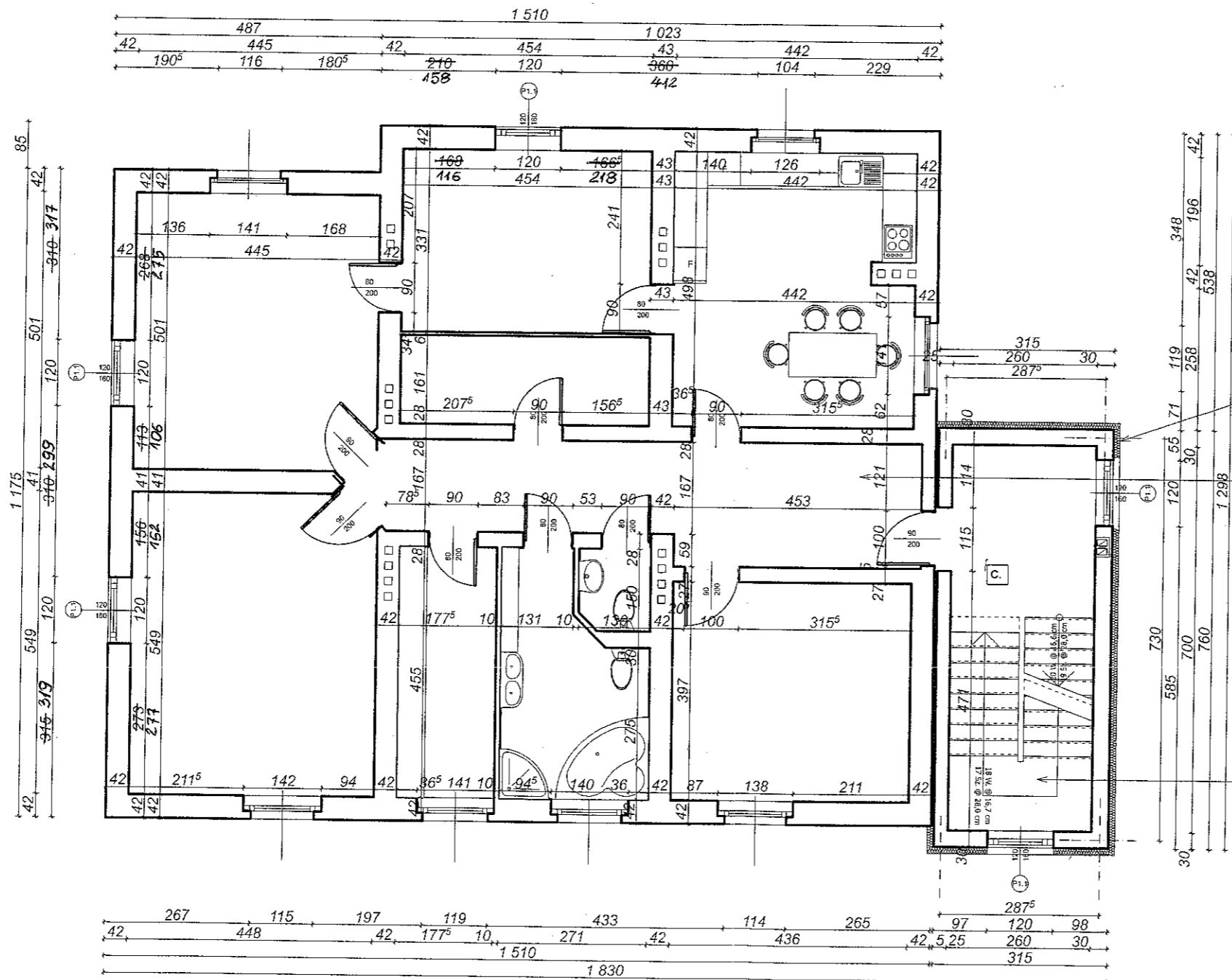
mgr inż. Piotr Słobianowski - Nr. 252/90

Włoczek

Zgodność projektu z wymaganiami ochrony przeciwpożarowej  
bez uwag

Wzrostła pod względem zgodności z wymaganiami bezpieczeństwa i higieny pracy w zakresie ergonomii i zapobiegania wypadkom i wymianiu tymi załącznikami

2009



OCIEPLENIE STYROPIAN  
GR.12 cm

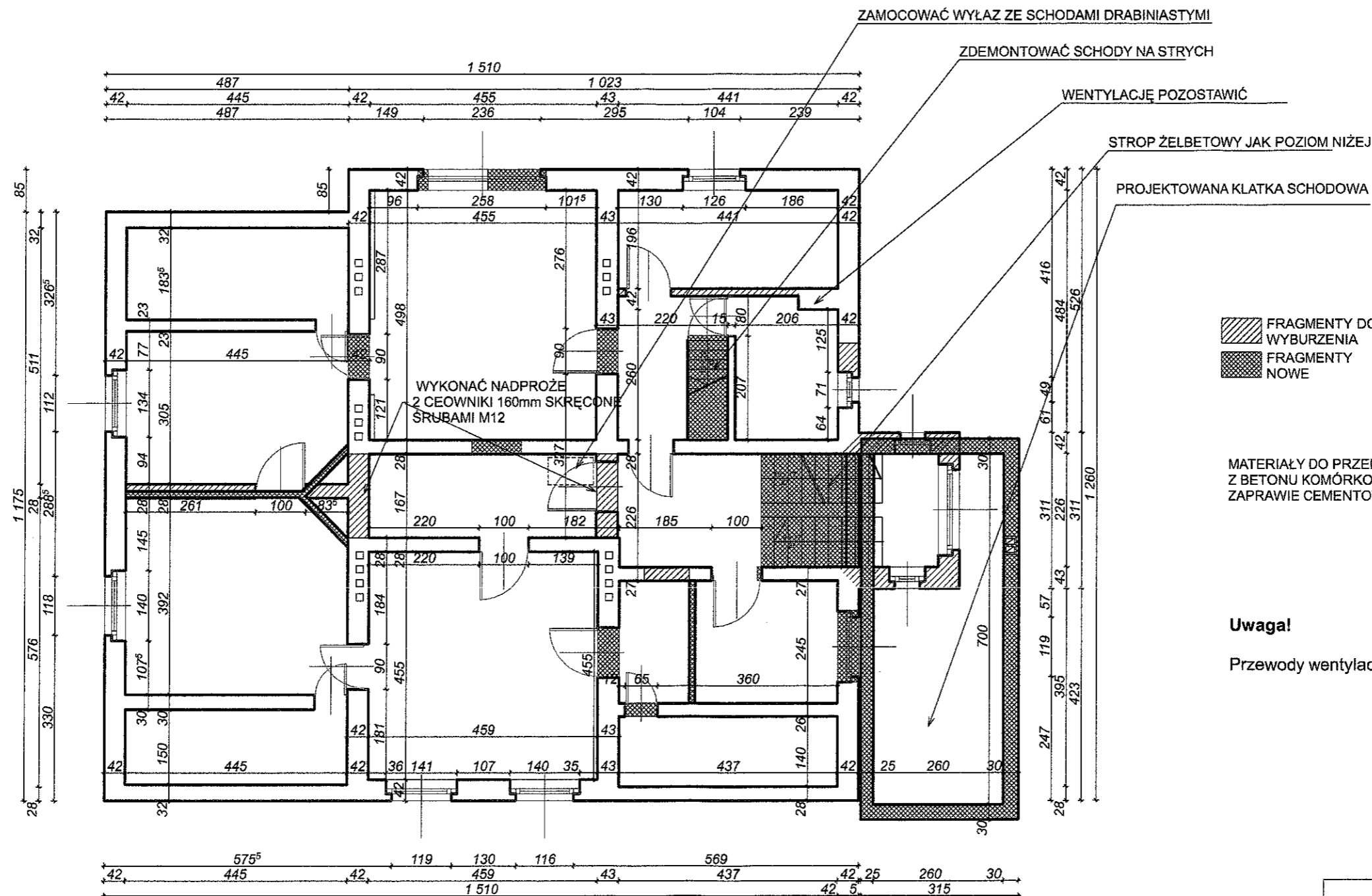
LOKAL NR 3.	
1	POKÓJ 1 17,31
2	POKÓJ 2 24,26
3	POKÓJ 3 21,99
4	POKÓJ 4 15,36
5	PRZEDPOKÓJ 19,61
6	KUCHNIA 21,68
7	ŁAZIENKA 10,01
8	WC 1,89
9	GARDEROBA 1 8,07
10	GARDEROBA 2 6,80
RAZEM 146,98	

C.KLATKA SCHODOWA 15,05

OKNA BEZ OZNACZEŃ  
NIE SĄ PRZEZNACZONE DO WYMIANY

ARCHITEKT  
Ewa Maciejek-Czeczpor  
upr. bud. nr 222/91  
4-370 Pszów ul. Pszowska 542  
tel 455 86 63

NOWY DOM ul. Pszowska 542 44-370 Pszów tel, fax 455 86 63			
Temat: ZMIANA SPOSOBU UŻYTKOWANIA BUDYNKU PRZEDSZKOLA NA BUDYNEK MIESZKALNY WIELORODZINNY			
Adres: ul. Marii Skłodowskiej Curie 5, Wodzisław Śl.			
Treść rysunku: RZUT PIĘTRA I - PROJEKT			
Inwestor: Zakład Gospodarki Mieszkaniowej i Remontowej w Wodzisławiu Śląskim			
Proj: mgr inż. arch. Ewa Maciejek-Czeczpor tech. Ewa Błaszczak			
Branża: arch/konstr.	Data: 04/2009	Skala: 1:100	Nr rysunku: 7.



FRAGMENTY DO WYBURZENIA  
FRAGMENTY NOWE

MATERIAŁY DO PRZEMUROWAŃ WEWNĘTRZNYCH-BLOCZKI Z BETONU KOMÓRKOWEGO (DOBRAĆ SZEROKOŚĆ) NA ZAPRAWIE CEMENTOWEJ OTYNKOWAĆ TYNKIEM TRADYCYJNYM

**Uwaga!**

Przewody wentylacyjne podłączyć po konsultacji z kominiarzem

ARCHITEKT  
wa Maciejek-Czepczor  
upr. bud. nr 222/91  
4-370 Pszów ul. Pszowska 542  
tel 455 86 63

**NOWY DOM**

ul. Pszowska 542  
44-370 Pszów tel, fax 455 86 63

Temat: ZMIANA SPOSOBU UŻYTKOWANIA BUDYNKU PRZEDSZKOLA NA BUDYNEK MIESZKALNY WIELORODZINNY

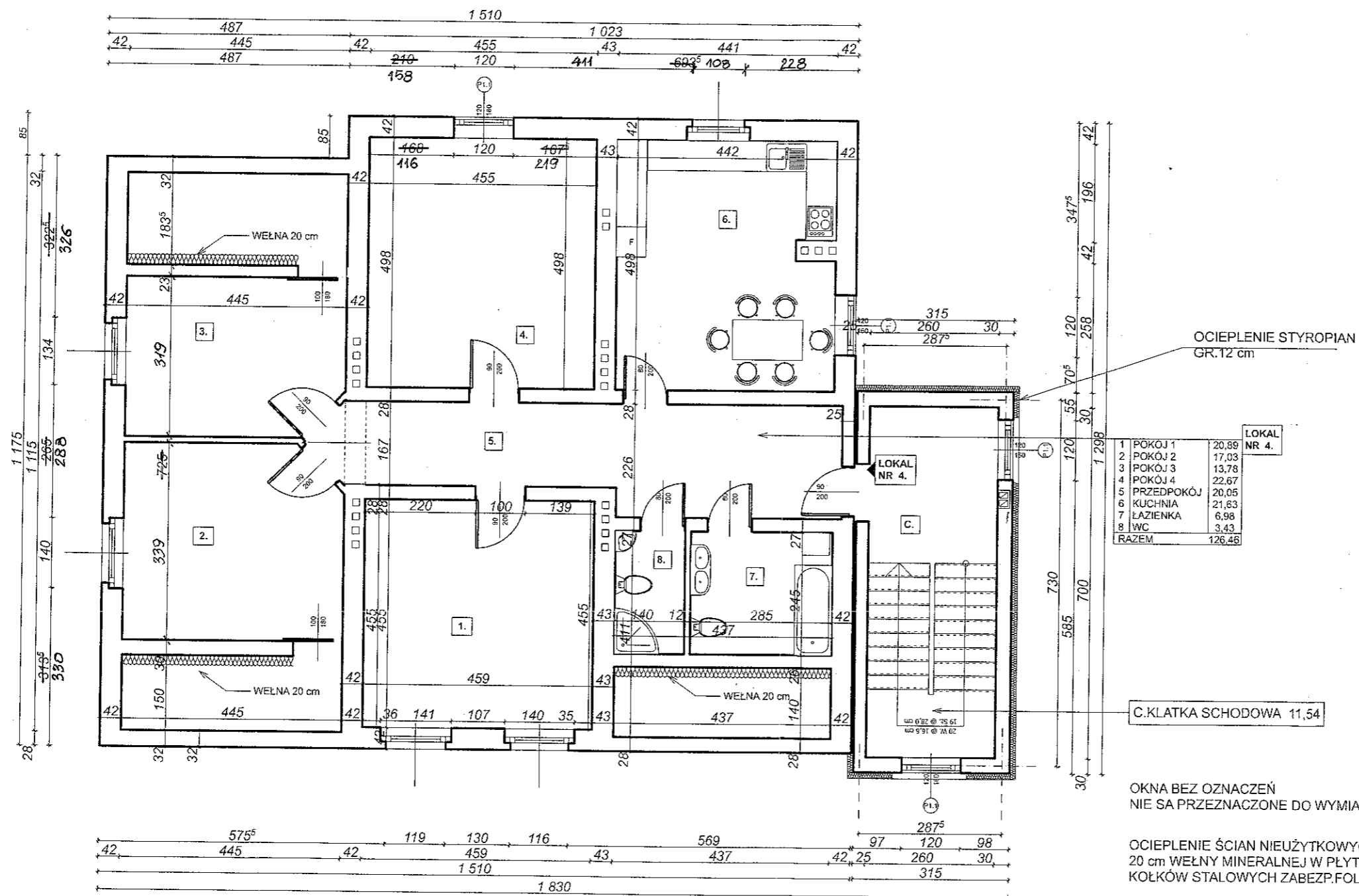
Adres: ul. Marii Skłodowskiej Curie 5, Wodzisław Śl.

Treść rysunku: RZUT PIETRA I - WYBURZENIA I WYMUROWANIA

Inwestor: Zakład Gospodarki Mieszkaniowej i Remontowej w Wodzisławiu Śląskim

Proj: mgr inż. arch. Ewa Maciejek-Czepczor  
tech. Ewa Błaszczak

Branża: arch/konstr. Data: 04/2009 Skala: 1:100 Nr rysunku: 8.



LOKAL NR 4.	
1 POKÓJ 1	20,89
2 POKÓJ 2	17,03
3 POKÓJ 3	13,78
4 POKÓJ 4	22,67
5 PRZEDPOKÓJ	20,05
6 KUCHNIA	21,83
7 ŁAZIENKA	6,98
8 W.C.	3,43
<b>RAZEM</b>	<b>126,56</b>

C.KLATKA SCHODOWA 11,54

OKNA BEZ OZNACZEŃ  
NIE SA PRZEZNACZONE DO WYMIANY

OCIEPLENIE ŚCIAN NIEUŻYTKOWYCH STRYCHÓW  
20 cm WEŁNY MINERALNEJ W PŁYTAH-MONTAŻ ZA POMOCĄ  
KOLKÓW STALOWYCH ZABEZP.FOLIĄ PE

OCIEPLENIE STYROPIAN  
GR.12 cm

WYKONANO WYKONANIE WYKONANIE WYKONANIE WYKONANIE  
mgr inż. Piotr Skłodowski ul. upr. 256/93  
Główny projektant, data  
Zgodność projektu z wymaganiami ochrony przeciwpożarowej  
składowi 5/2009  
mgr inż. Ewa Maciejek-Czepczor

Zaopiniowano pod względem zgodności  
z przepisami bezpieczeństwa i higieny pracy  
oraz wymaganiami ergonomii:  
1) bez zastrzeżeń  
2) z zastrzeżeniami wymienionymi  
w załączniku nr 1  
Data: 7.04.09  
Lp.opinii: 1  
mgr inż. Ewa Maciejek-Czepczor

**ARCHITEKT**  
wa Maciejek-Czepczor  
upr. bud. nr 222/91  
4-170 Pszów ul. Pszowska 542  
tel 455 86 63

**NOWY DOM**  
ul.Pszowska 542  
44-370 Pszów tel,fax 455 86 63

Temat: ZMIANA SPOSOBU UŻYTKOWANIA BUDYNKU  
PRZEDSZKOLA NA BUDYNEK MIESZKALNY  
WIELORODZINNY  
Adres: ul.Marii Skłodowskiej Curie 5,Wodzisław Śl.

Treść rysunku: RZUT PIĘTRIA II - PROJEKT

Inwestor: Zakład Gospodarki Mieszkaniowej i  
Remontowej w Wodzisławiu Śląskim

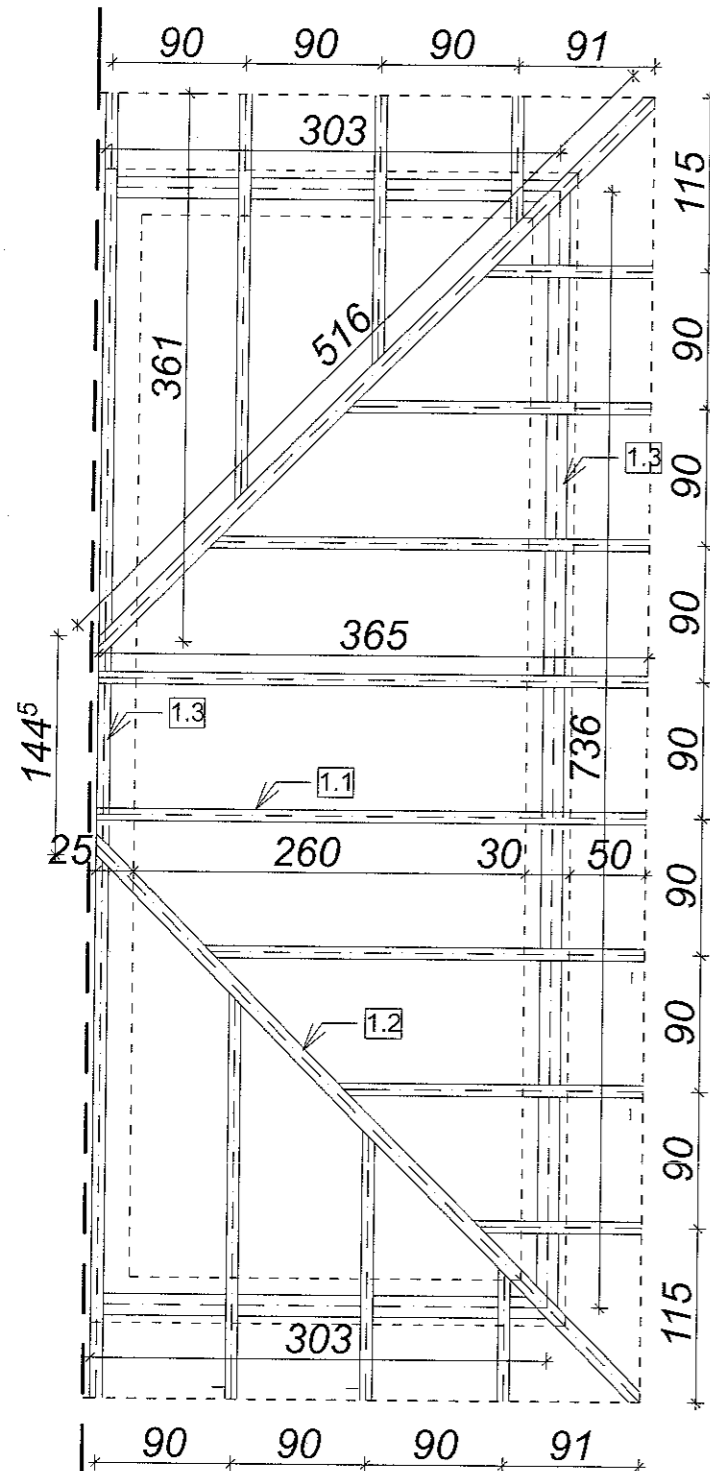
Proj: mgr inż.arch.Ewa Maciejek-Czepczor  
tech.Ewa Błaszczak

Branża: arch/konstr.	Data: 04/2009	Skala: 1:100	Nr rysunku: 9.
-------------------------	------------------	-----------------	-------------------





STAROSTWO POWIATOWE  
w Wodzisławiu Śl.  
ul. Bogumińska 2  
44-300 Wodzisław Śl.



**DACH**

- 1.1 KROKWIE 6/20 cm
- 1.2 KRAWĘŻNICE 18/22 cm
- 1.3 MURŁATY 14/14 cm

**DREWNO SOSNOWE**

- KLASY K 27
- DREWNO ZAIMPREGNOWNE
- FOBOSEM M-2

ARCHITEKT  
Ewa Maciejek-Czeczor  
ul. Pszowska 542  
44-370 Pszów tel. fax 455 86 63

**NOWY DOM**

ul. Pszowska 542  
44-370 Pszów tel. fax 455 86 63

Temat: ZMIANA SPOSOBU UŻYTKOWANIA BUDYNKU  
PRZEDSZKOŁA NA BUDYNEK MIESZKALNY  
WIELORODZINNY

Adres: ul. Marii Skłodowskiej Curie 5, Wodzisław Śl.

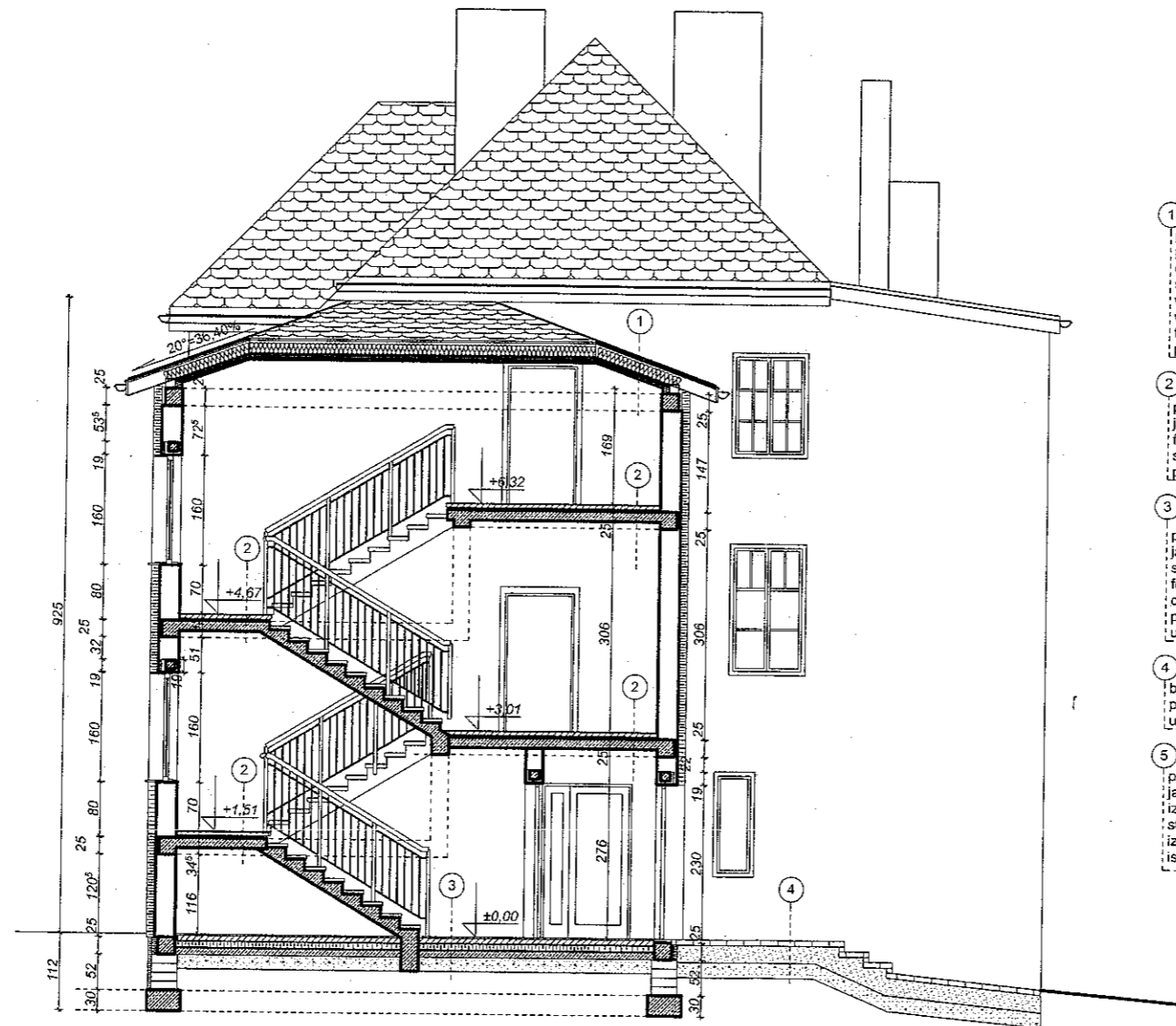
Treść rysunku: WIEŻBADACHOWA

Inwestor: Zakład Gospodarki Mieszkaniowej i  
Remontowej w Wodzisławiu Śląskim

Proj: mgr inż. arch. Ewa Maciejek-Czeczor  
tech. Ewa Błaszczak

Branza: arch/konstr. Data: 09/2009 Skala: 1:100 Nr rysunku: 11

STAROSTWO POWIATOWE  
w Wodzisławiu Śl.  
ul. Bogumińska 2  
44-300 Wodzisław Śl.



- 1  
papa termozgrzewalna modyfikowana  
papa podkładowa  
deskowanie pełne gr 2,5 cm.  
szelina wentylacyjna  
wełna mineralna pomiędzy krokiewmi  
wełna pomiędzy rusztem  
folia paroszczelna  
płyty gk
- 2  
płytki gres 1,8 cm  
jastrych cementowy 5 cm  
folia PE  
styropian 3cm  
płyta stropowa 15 cm
- 3  
płytki gres  
jastrych betonowy 5cm  
styropian FS 20 8cm  
folia przeciwwilgociowa  
chudy beton gr 10 cm  
piasek lub pospółka 30 cm  
układana warstwami i ubijana mechanicznie
- 4  
bruk 8 cm  
piasek 15  
ubity gruz 30 cm
- 5  
płytki/panele wg lokatorów  
jastrych betonowy 6cm  
izolacja przeciwwilgociowa folia PE  
styropian ekstrudowany FS 20 8cm  
izolacja przeciwwilgociowa folia PE  
istniejąca warstwa konstrukcyjna

ARCHITEKT  
-wa Maciejek-Czepczor  
upr. bud. nr 222/91  
4-370 Pszów ul. Pszowska 542  
tel 455 86 63

**NOWY DOM**

ul. Pszowska 542  
44-370 Pszów tel, fax 455 86 63

Temat: ZMIANA SPOSOBU UŻYTKOWANIA BUDYNKU  
PRZEDSZKOLA NA BUDYNEK MIESZKALNY  
WIELORODZINNY

Adres: ul. Marii Skłodowskiej Curie 5, Wodzisław Śl.

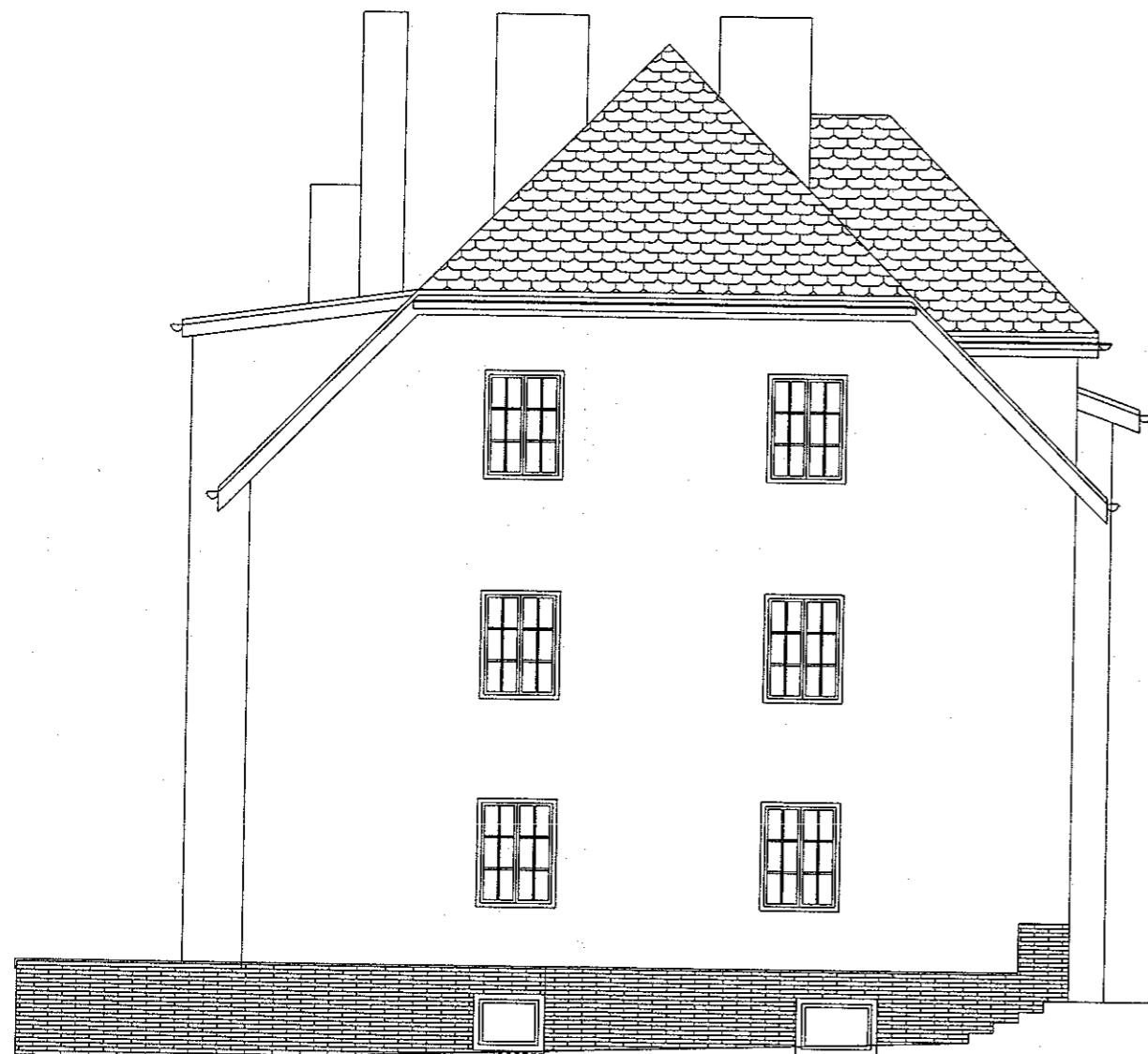
Treść rysunku: PRZEKRÓJ 1

Inwestor: Zakład Gospodarki Mieszkaniowej i  
Remontowej w Wodzisławiu Śląskim

Proj: mgr inż. arch. Ewa Maciejek-Czepczor  
tech. Ewa Błaszczak

Branża: arch./konstr.	Data: 04/2009	Skala: 1:100	Nr rysunku: 12.
--------------------------	------------------	-----------------	--------------------

STAROSTWO POWIATOWE  
w Wodzisławiu Śl.  
ul. Bogumińska 2  
44-300 Wodzisław Śl.



ELEWACJA POŁUDNIOWA



ELEWACJA WSCHODNIA

ARCHITEKT  
Małgorzata Maciejek-Czepczor  
upr. bud. nr 222/91  
4-370 Pszów ul. Pszowska 542  
tel. 455 86 63

**NOWY DOM**

ul. Pszowska 542  
44-370 Pszów tel. fax 455 86 63

Temat: ZMIANA SPOSOBU UŻYTKOWANIA BUDYNKU  
PRZEDSZKOŁA NA BUDYNEK MIESZKALNY  
WIELORODZINNY

Adres: ul. Marii Skłodowskiej Curie 5, Wodzisław Śl.

Treść rysunku: ELEWACJE-POŁUDNIOWA, WSCHODNIA

Inwestor: Zakład Gospodarki Mieszkaniowej i  
Remontowej w Wodzisławiu Śląskim

Proj: mgr inż. arch. Ewa Maciejek-Czepczor  
tech. Ewa Błaszczak

Branża: arch/konstr.	Data: 04/2009	Skala: 1:100	Nr rysunku: 14.
-------------------------	------------------	-----------------	--------------------

STAROSTWO POWIATOWE  
w Wodzisławiu Śl.  
ul. Bogumińska 2  
44-300 Wodzisław Śl.



ELEWACJA PÓLNOCNA



ELEWACJA ZACHODNIA

ARCHITEKT  
Włodzisław Maciejek-Czepczor  
ipr bud. nr 222/91  
ul. 370 Pszów ul. Pszowska 542  
tel 455 86 63

**NOWY DOM**  
ul. Pszowska 542  
44-370 Pszów tel, fax 455 86 63

Temat: ZMIANA SPOSOBU UŻYTKOWANIA BUDYNKU  
PRZEDSZKOLA NA BUDYNEK MIESZKALNY  
WIELORODZINNY

Adres: ul. Marii Skłodowskiej Curie 5, Wodzisław Śl.

Treść rysunku: ELEWACJE-PÓLNOCNA, ZACHODNIA

Inwestor: Zakład Gospodarki Mieszkaniowej i  
Remontowej w Wodzisławiu Śląskim

Proj: mgr inż. arch. Ewa Maciejek-Czepczor  
tech. Ewa Błaszczak

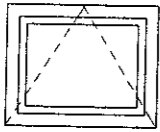
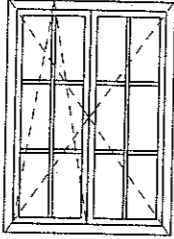

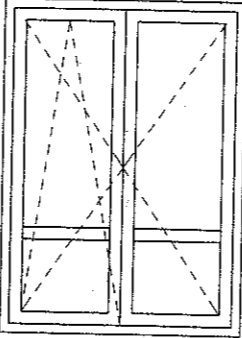
Branża:  
arch/konstr.

Data:  
04/2009

Skala:  
1:100

Nr rysunku:  
15.


STAROSTWO POWIATOWE  
w Wodzisławiu Śl.  
ul. Bogumińska 2  
44-300 Wodzisław Śl.

LP	P0.1	P1.1	P1.2	4
SCHEMAT OKIEN				
WYMIAR W ŚWIETLE	100/80	120/160	60/160	160/220
PIWNICA	1			
PARTER		4	1	1
PIĘTRO 1		5		
PIĘTRO 2		2		
NADPROŻE DŁ.	130 cm	150 cm	90 cm	190 cm

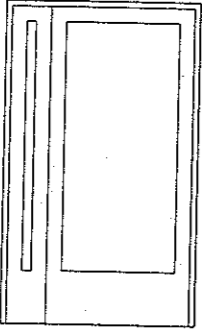
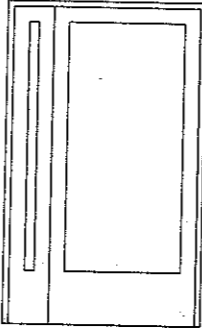
**UWAGA!**

Przed przystąpieniem do realizacji  
zamówienia, wykonawca powinien  
sprawdzić wymiary otworów okiennych

ARCHITEKT  
wa Maciejek-Czepczor  
upr. bud. nr 222/91  
4-370 Pszów ul. Pszowska 542  
tel 455 86 63

<b>NOWY DOM</b> ul. Pszowska 542 44-370 Pszów tel, fax 455 86 63			
Temat: ZMIANA SPOSOBU UŻYTKOWANIA BUDYNKU PRZEDSZKOLA NA BUDYNEK MIESZKALNY WIELORODZINNY			
Adres: ul. Marii Skłodowskiej Curie 5, Wodzisław Śl.			
Treść rysunku: ZESTAWIENIE OKIEN I NADPROŻY			
Inwestor: Zakład Gospodarki Mieszkaniowej i Remontowej w Wodzisławiu Śląskim			
Proj: mgr inż. arch. Ewa Maciejek-Czepczor tech. Ewa Błaszczak 			
Branża: arch/konstr.	Data: 04/2009	Skala: 1:100	Nr rysunku: 16.


STAROSTWO POWIATOWE  
w Wodzisławiu Śl.  
ul. Bogumińska 2  
44-300 Wodzisław Śl.

LP	1	1
SCHEMAT DRZWI	 DRZWI ZEWNĘTRZNE SZER.SKRZYDŁA 100cm	 DRZWI WEWNĘTRZNE SZER.SKRZYDŁA 100cm
WYMIAR DRZWI	130/220	130/220
ILOŚĆ	1	2
NADPROŻA	250 cm	250 cm

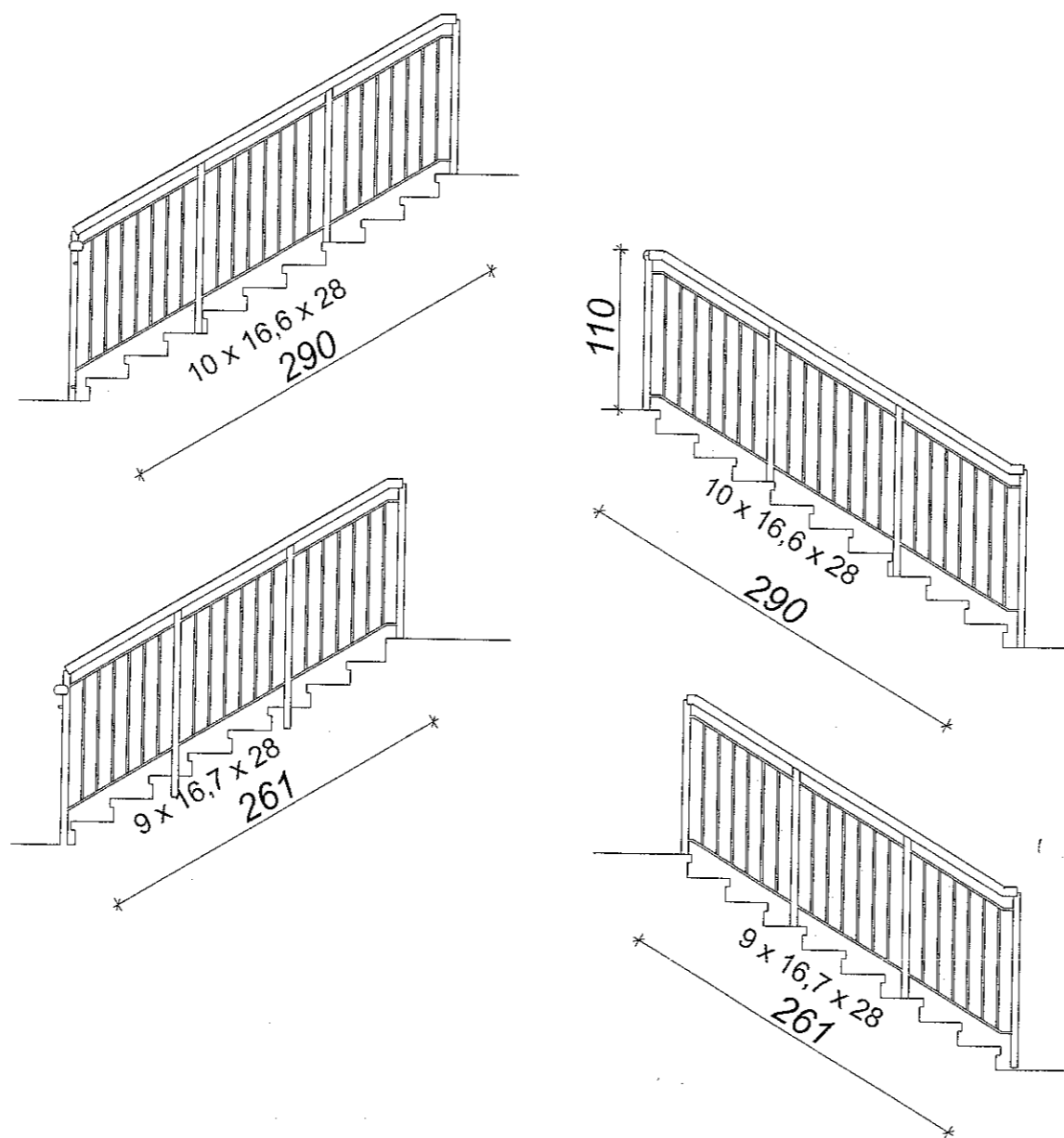
**UWAGA!**

Przed przystąpieniem do realizacji  
zamówienia, wykonawca powinien  
sprawdzić wymiary otworów okiennych

**ARCHITEKT**  
Ewa Maciejek-Czepczor  
upr. bud. nr 222/91  
4-370 Pszów ul. Pszowska 542  
tel 455 86 63

<b>NOWY DOM</b> ul. Pszowska 542 44-370 Pszów tel, fax 455 86 63			
Temat: ZMIANA SPOSOBU UŻYTKOWANIA BUDYNKU PRZEDSZKOLA NA BUDYNEK MIESZKALNY WIELORODZINNY			
Adres: ul. Marii Skłodowskiej Curie 5, Wodzisław Śl.			
Treść rysunku: ZESTAWIENIE DRZWI ZEWNĘTRZNYCH I NADPROŻY			
Inwestor: Zakład Gospodarki Mieszkaniowej i Remontowej w Wodzisławiu Śląskim			
Proj: mgr inż. arch. Ewa Maciejek-Czepczor tech. Ewa Błaszczak 			
Branża: arch/konstr.	Data: 04/2009	Skala: 1:100	Nr rysunku: 17.

STAROSTWO POWIATOWE  
w Wodzisławiu Śl.  
ul. Bogumińska 2  
44-300 Wodzisław Śl.



BALUSTRADY SYSTEMOWE  
WYSOKOŚĆ BALUSTRADY -110cm  
ODSTĘPY POMIĘDZY SZCZEBLINKAMI MAX 10cm

ARCHITEKT  
Ewa Maciejek-Czepczor  
upr. bud. nr 222/91  
14-370 Pszów ul. Pszowska 542  
tel. 455 86 63

NOWY DOM

ul. Pszowska 542  
44-370 Pszów tel. fax 455 86 63

Temat: ZMIANA SPOSOBU UŻYTKOWANIA BUDYNKU  
PRZEDSZKOŁA NA BUDYNEK MIESZKALNY  
WIELORODZINNY

Adres: ul. Marii Skłodowskiej Curie 5, Wodzisław Śl.

Treść rysunku: BALUSTRADY SCHODOWE

Inwestor: Zakład Gospodarki Mieszkaniowej i  
Remontowej w Wodzisławiu Śląskim

Proj: mgr inż. arch. Ewa Maciejek-Czepczor  
tech. Ewa Błaszczak

Branża:  
arch/konstr.

Data:  
04/2009

Skala:  
1:100

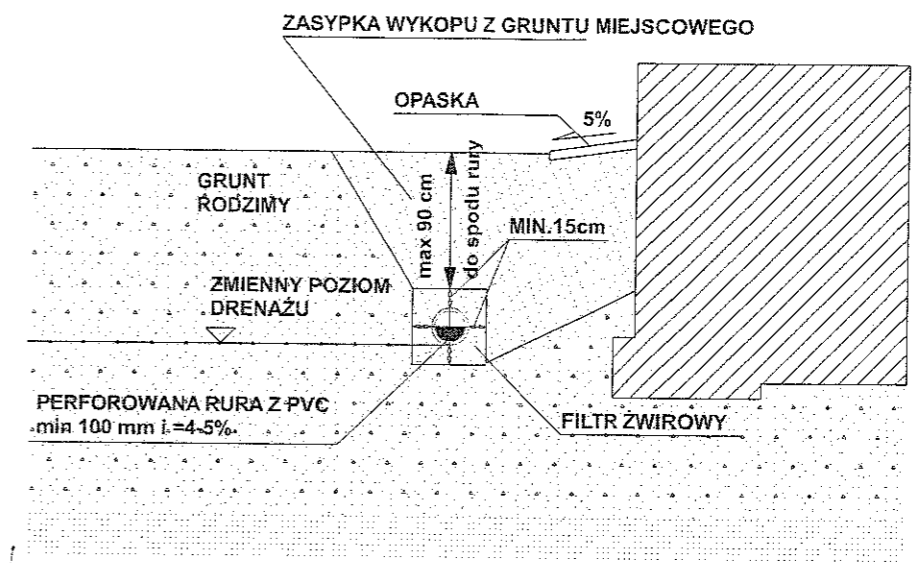
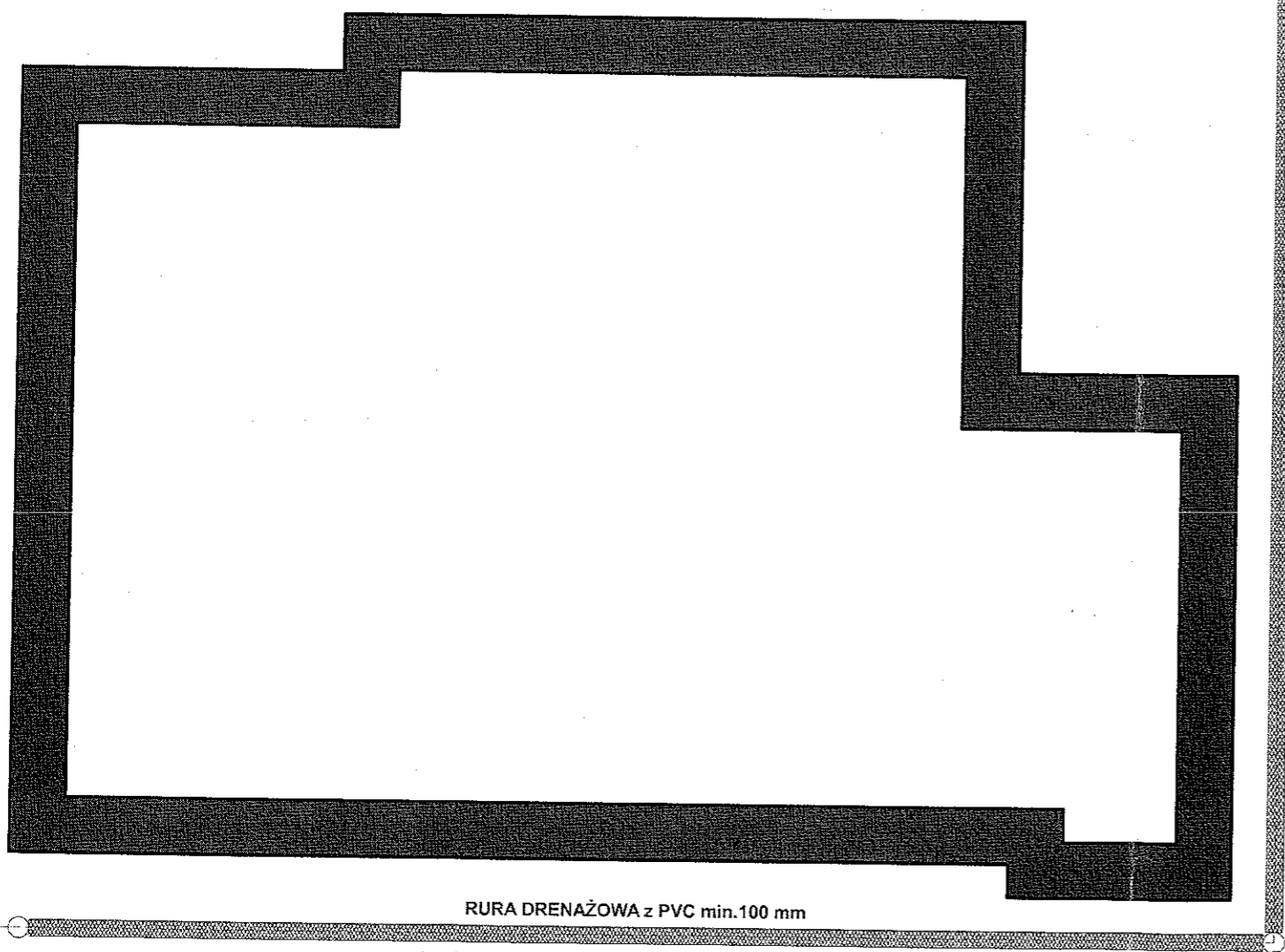
Nr rysunku:  
18.



STAROSTWO POWIATOWE  
w Wodzisławiu Śl.  
ul. Bogumińska 2  
44-300 Wodzisław Śl.

DOPROWADZIĆ DO ISTNIEJĄCEJ KANALIZACJI  
DESZCZOWEJ PO USTALENIU JEJ LOKALIZACJI

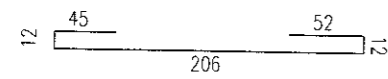
STUDZIENKA KONTROLNA Z OSADNIEM min 35dm<sup>3</sup>



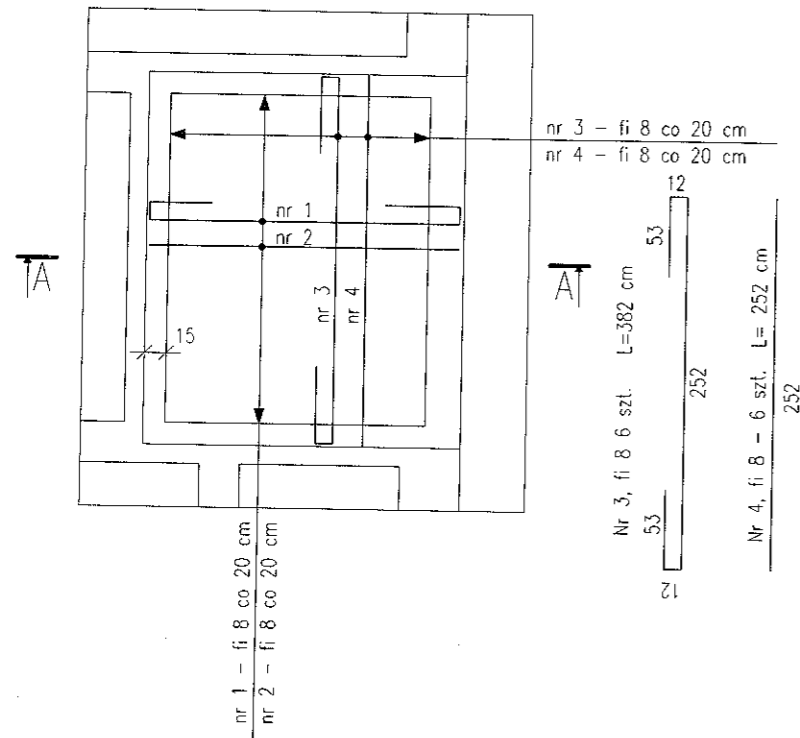
ARCHITEKT  
wa Maciejek-Czepczor  
upr. bud. nr 222/91  
4-370 Pszów ul. Pszowska 542  
tel. 455 86 63

<b>NOWY DOM</b>			
ul. Pszowska 542 44-370 Pszów tel, fax 455 86 63			
Temat: ZMIANA SPOSOBU UŻYTKOWANIA BUDYNKU PRZEDSZKOŁA NA BUDYNEK MIESZKALNY WIELORODZINNY			
Adres: ul. Marii Skłodowskiej Curie 5, Wodzisław Śl.			
Treść rysunku: DRENAŻ OPASKOWY			
Inwestor: Zakład Gospodarki Mieszkaniowej i Remontowej w Wodzisławiu Śląskim			
Proj: mgr inż. arch. Ewa Maciejek-Czepczor tech. Ewa Błaszczak			
Branża: arch/konstr.	Data: 04/2009	Skala: 1:100	Nr rysunku: 19.

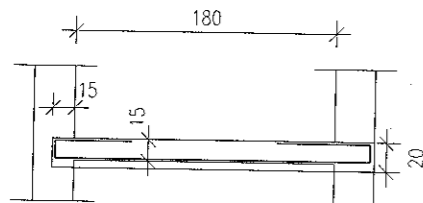
PLYTA STROPOWA - POZ. P1

Nr 1, fi 8- 6 szt. L= 327cm  
  
 Nr 2, fi 8- 6 szt. L= 215 cm

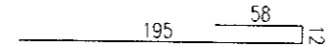
UWAGA:  
Na odgięciach prętów - górą - ułożyć zbrojenie rozdzielcze fi 6 co 20 cm



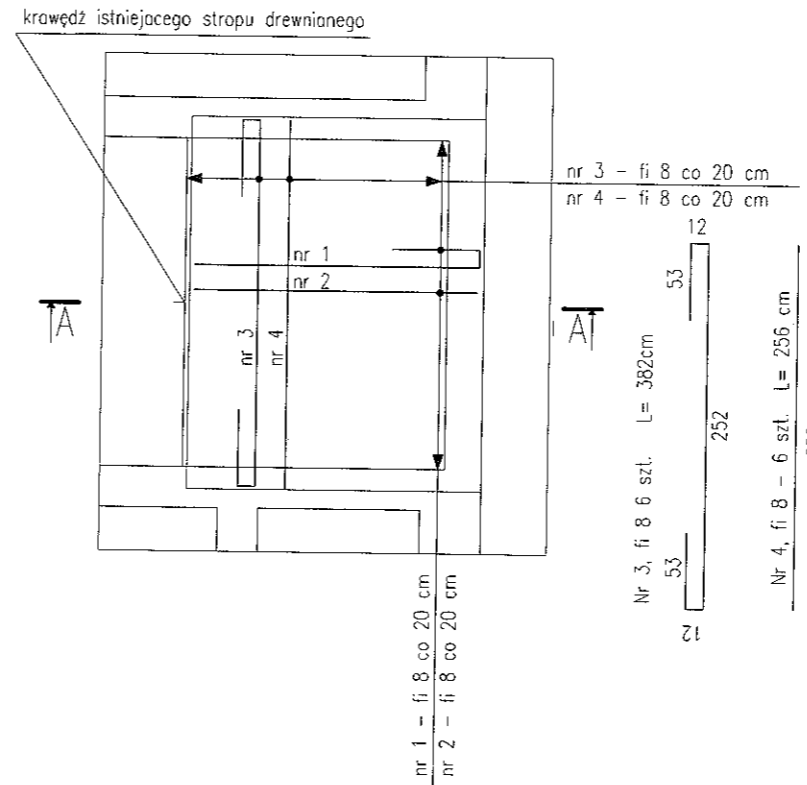
PRZEKRÓJ A-A



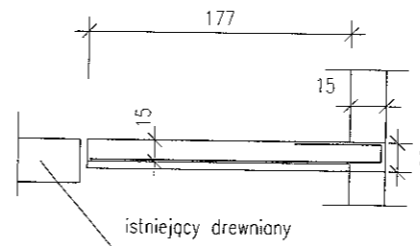
PLYTA STROPOWA - POZ. P2

Nr 1, fi 8- 6 szt. L= 265cm  
  
 Nr 2, fi 8- 6 szt. L= 195 cm

UWAGA:  
Na odgięciach prętów - górą - ułożyć zbrojenie rozdzielcze fi 6 co 20 cm



PRZEKRÓJ A-A

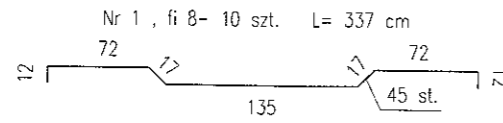


ARCHITEKT  
Ewa Maciejek-Czeczpor  
ul. Pszowska 542  
44-300 Pszów, tel. 455 86 63

<b>NOWY DOM</b> ul. Pszowska 542 44-300 Pszów, tel., fax 455 86 63			
Temat: ZMIANA SPOSOBU UŻYTKOWANIA BUDYNKU PRZEDSZKOLA NA BUDYNEK MIESZKALNY WIELORODZINNY			
Adres inwestycji: ul. Marii Skłodowskiej Curie 5, Wodzisław Śląski			
Treść rysunku: Płyty stropowe wewnątrz budynku - Poza.P1; Poz. P2			
Inwestor: Zakład Gospodarki Mieszkaniowej i Remontowej w Wodzisławiu Śląskim			
Proj.: mgr inż. arch. Ewa Maciejek-Czeczpor mgr inż. Mariusz Kokot			
Branża: architektura	Data: 04/2009 r.	Skala: 1:50	Nr rysunku: konstr. 1

PLYTA STROPOWA - POZ. P3

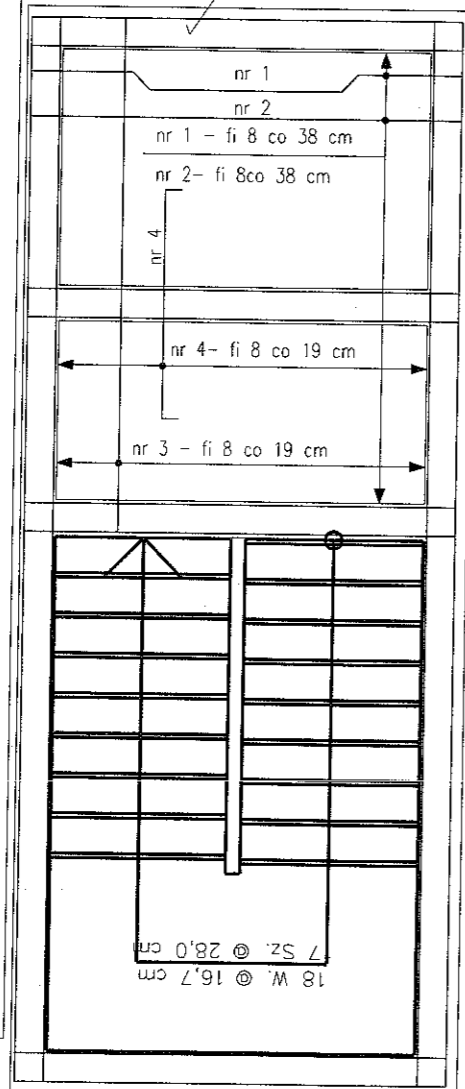
STAROSTWO POWIATOWE  
w Wodzisławiu Śl.  
ul. Bogumińska 2  
44-300 Wodzisław Śl.



Nr 2, fi 8 - 10 szt. L= 304 cm

304

wieniec żelbetowy 4 fi 14 mm, strzemiona fi 6 co 30 cm



Nr 3, fi 8 - 14 szt. L= 360 cm

Nr 4, fi 8 - 14 szt. L= 184 cm

ARCHITEKT  
wa Maciejek-Czepczor  
upr. bud. nr 222/91  
4-370 Pszów ul. Pszowska 542  
tel 455 86 63

NOWY DOM

ul. Pszowska 542  
44-300 Pszów, tel., fax 455 86 63

Temat: ZMIANA SPOSOBU UŻYTKOWANIA BUDYNKU  
PRZEDSZKOLA NA BUDYNEK MIESZKALNY  
WIELORODZINNY

Adres inwestycji: ul. Marii Skłodowskiej Curie 5, Wodzisław Śląski

Treść rysunku: Płyty stropowe klatki schodowej - Poza.P3

Inwestor: Zakład Gospodarki Mieszkaniowej  
i Remontowej w Wodzisławiu Śląskim

Proj.: mgr inż. arch. Ewa Maciejek-Czepczor  
mgr inż. Mariusz Kokot

Branża:  
architektura

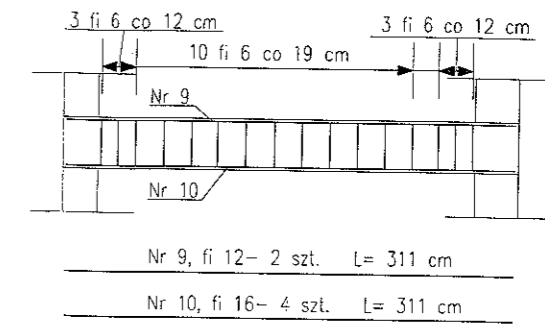
Data:  
04/2009 r.

Skala:  
1:50

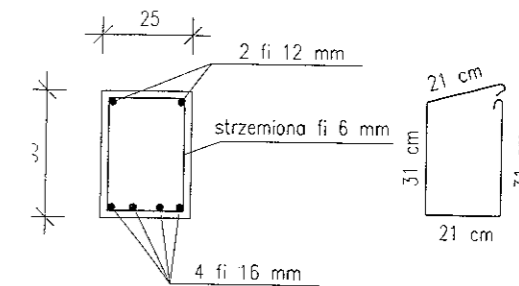
Nr rysunku:

konstr. 2

BELKA B1



PRZEKRÓJ BELKI B1 (skala 1:20)



BETON - B 20

STAL:

A-II (zbrojenie główne schodów oraz belki spocznikowej)

A-0 (zbrojenie rozdzielcze, strzemiona belek)

ARCHITEKT  
wa Maciejek-Czepczor  
upr. bud. nr 222/91  
4 470 Pszów ul. Pszowska 542  
tel 455 86 63

NOWY DOM

ul. Pszowska 542  
44-300 Pszów, tel., fax 455 86 63

Temat: ZMIANA SPOSOBU UŻYTKOWANIA BUDYNKU  
PRZEDSZKOLA NA BUDYNEK MIESZKALNY  
WIELORODZINNY

Adres inwestycji: ul. Marii Skłodowskiej Curie 5, Wodzisław Śląski

Treść rysunku: Schody żelbetowe - konstrukcja

Inwestor: Zakład Gospodarki Mieszkaniowej  
i Remontowej w Wodzisławiu Śląskim

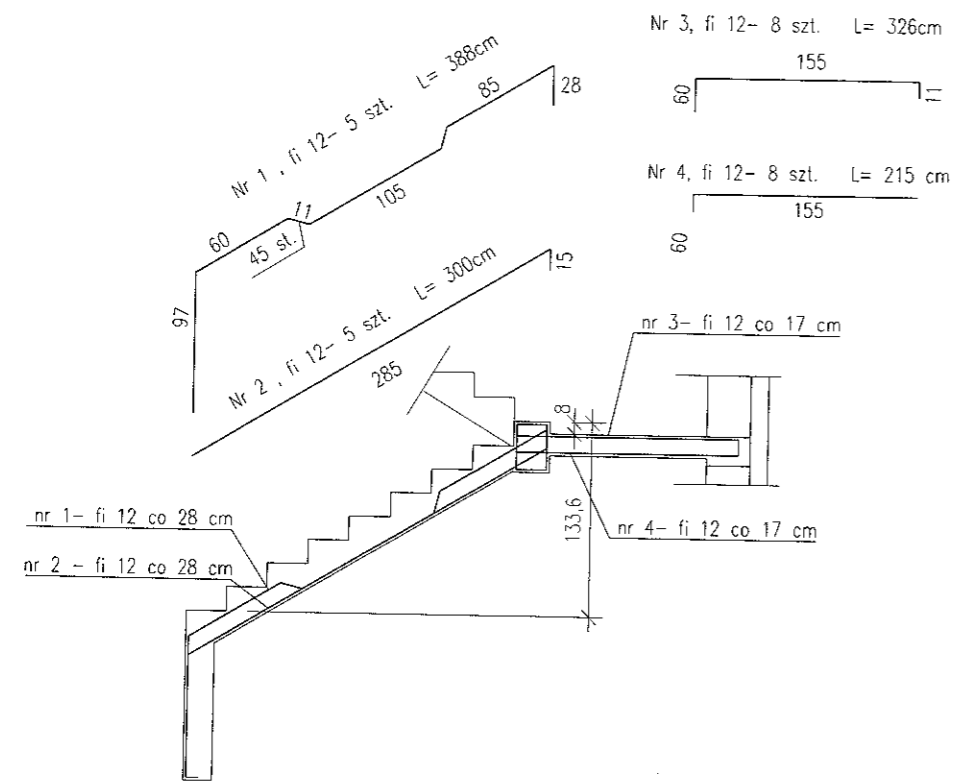
Proj.: mgr inż. arch. Ewa Maciejek-Czepczor  
mgr inż. Mariusz Kokot

Branża: architektura  
Data: 04/2009 r.

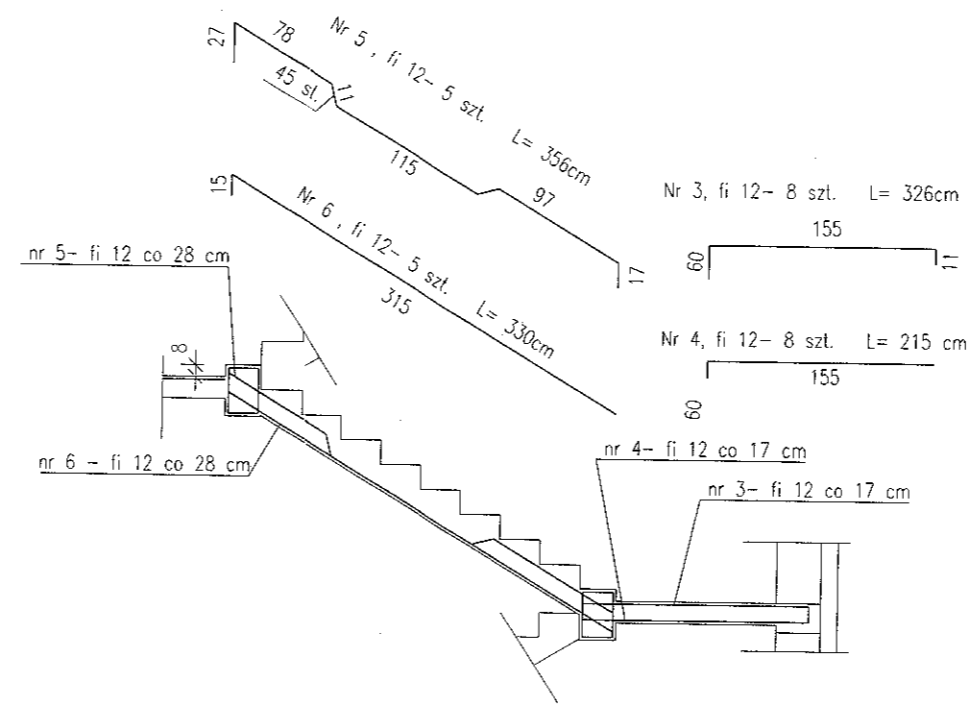
Skala: 1:50

*Olui*  
konstr. 3

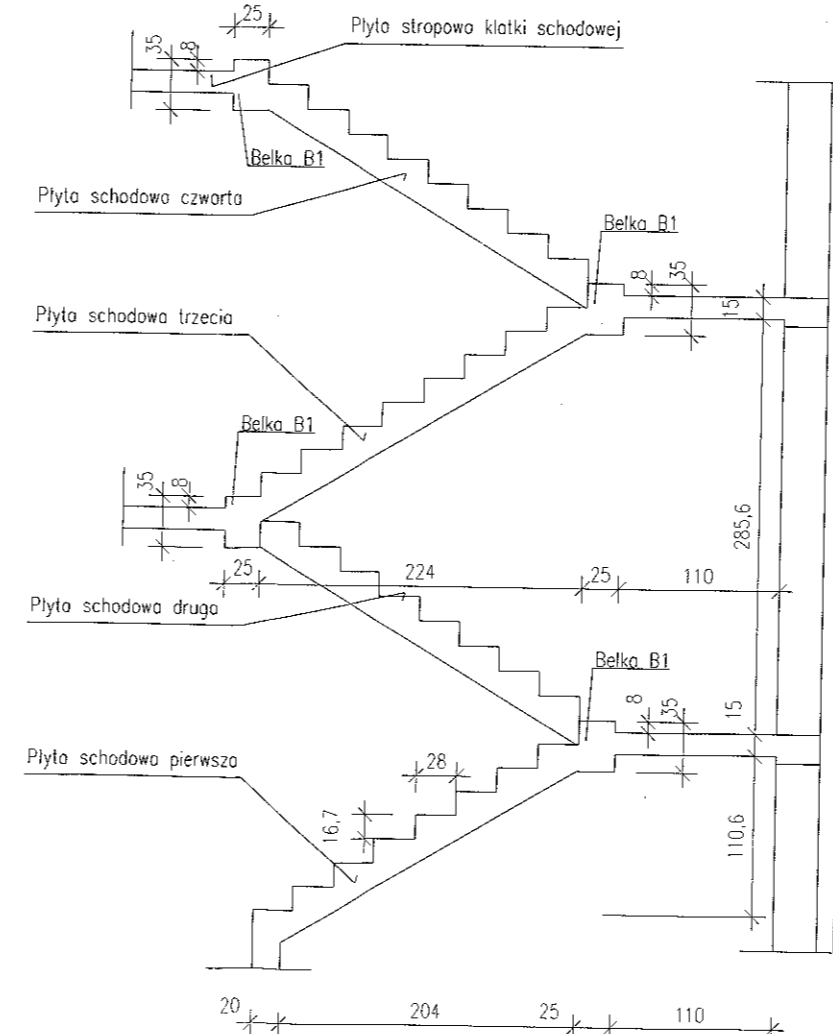
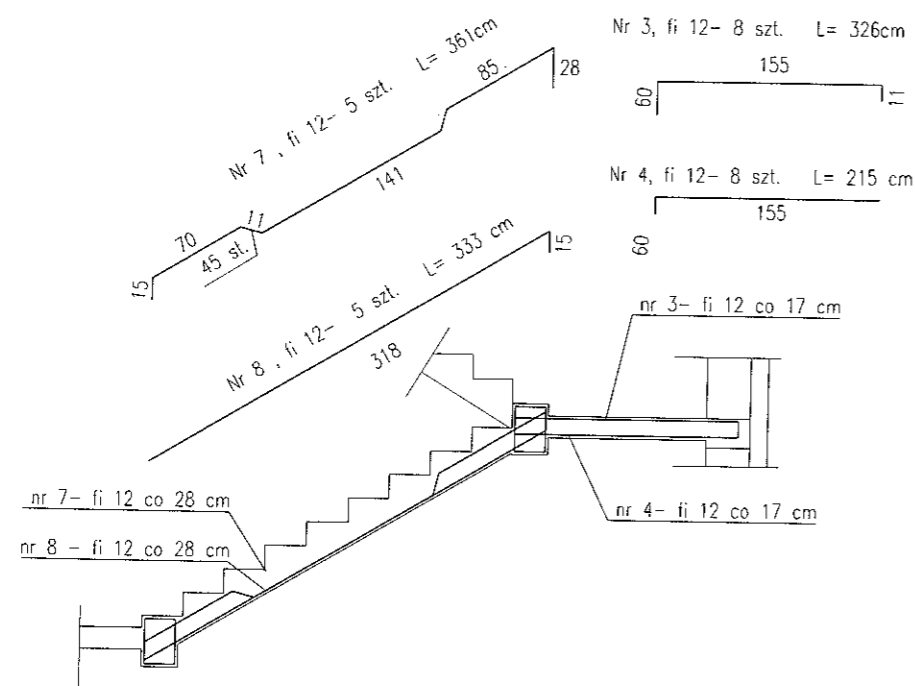
PLYTA SCHODOWA PIERWSZA



PLYTA SCHODOWA DRUGA I CZWARTA

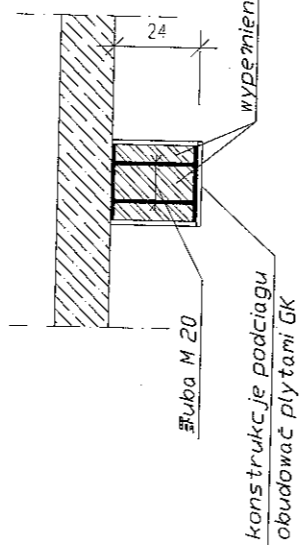


PLYTA SCHODOWA TRZECIA



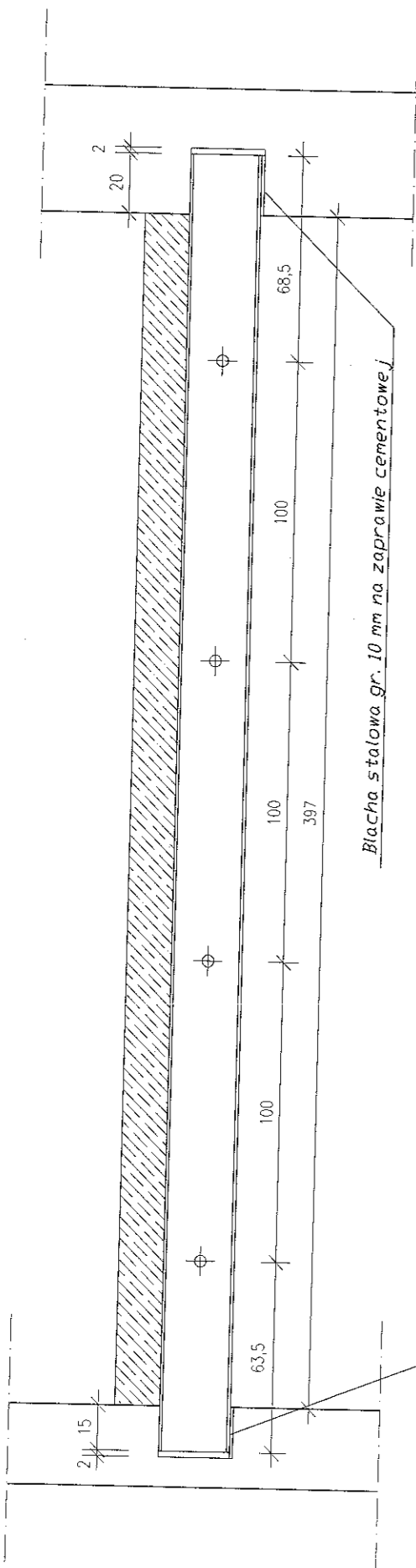
STAROSTWO POWIATOWE  
w Wodzisławiu Śl.  
ul. Bogumińska 2  
44-300 Wodzisław Śl.

PODCIĄG STALOWY  
2 / 240



wypełnienie zaprawą cementową

konstrukcja je podciągu  
obudować płytami GK



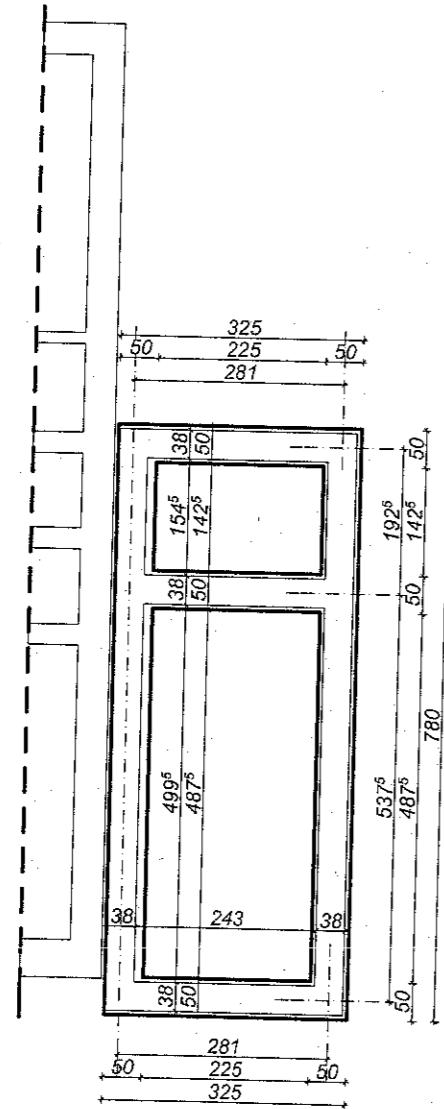
Błacha stalowa gr. 10 mm na zaprawie cementowej

Błacha stalowa gr. 10 mm na zaprawie cementowej

ARCHITEKT  
Ewa Maciejek-Czeczor  
ipr. bud. nr 222/91  
ul. Pszów ul. Pszowska 542  
tel. 455 86 63

<b>NOWY DOM</b> ul. Pszowska 542 44-300 Pszów, tel., fax 455 86 63		
Temat: ZMIANA SPOSOBU UŻYTKOWANIA BUDYNKU PRZEDSZKOLA NA BUDYNEK MIESZKALNY WIELORODZINNY		
Adres inwestycji: ul. Marii Skłodowskiej Curie 5, Wodzisław Śląski		
Treść rysunku: Podciąg stalowy - poz. B2		
Inwestor: Zakład Gospodarki Mieszkaniowej i Remontowej w Wodzisławiu Śląskim		
Proj.: mgr inż. arch. Ewa Maciejek-Czeczor mgr inż. Mariusz Kokot		
Branża: architektura	Data: 04/2009 r.	Skala: 1:20 W rysunku: konstr. 4

STAROSTWO POWIATOWE  
w Wodzisławiu Śl.  
ul. Bogumińska 2  
44-300 Wodzisław Śl.



**Uwaga!**

W trakcie wykonywania robót ziemnych  
i betonowania należy zabezpieczyć  
istniejące ściany przed osunięciem.

ARCHITEKT  
Ewa Maciejek-Czepczor  
ul. Pr. bud. nr 222/91  
44-370 Pszów ul. Pszowska 542  
tel. 455 86 63

**NOWY DOM**

ul. Pszowska 542  
44-370 Pszów tel, fax 455 86 63

Temat: ZMIANA SPOSOBU UŻYTKOWANIA BUDYNKU  
PRZEDSZKOŁA NA BUDYNEK MIESZKALNY  
WIELORODZINNY

Adres: ul. Marii Skłodowskiej Curie 5, Wodzisław Śl.

Treść rysunku: ŁAWY FUNDAMENTOWE

Inwestor: Zakład Gospodarki Mieszkaniowej i  
Remontowej w Wodzisławiu Śląskim

Proj: mgr inż. arch. Ewa Maciejek-Czepczor  
tech. Ewa Błaszczak

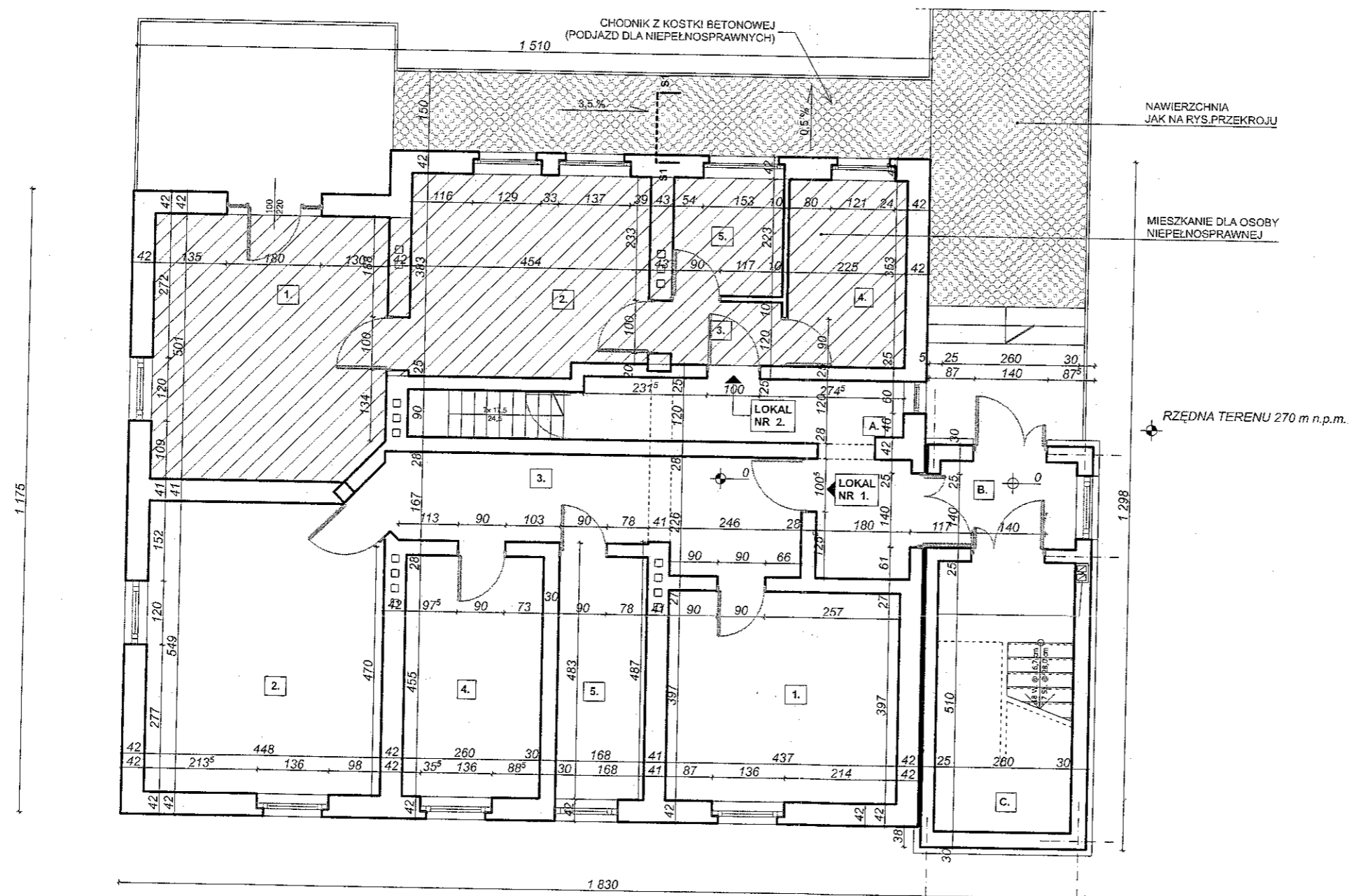
Branża:  
arch/konstr.

Date:  
04/2009

Skala:  
1:100

Nr rysunku:  
5K.

STAROSTWO POWIATOWE  
w Wodzisławiu Śl.  
ul. Bogumińska 2  
44-300 Wodzisław Śl.



ARCHITEKT  
wa Maciejek-Czeczpor  
upr. bud. nr 222/91  
4-370 Pszów ul. Pszowska 542  
tel 455 86 63

NOWY DOM  
ul.Pszowska 542  
44-370 Pszów tel,fax 455 86 63

Temat: ZMIANA SPOSOBU UŻYTKOWANIA BUDYNKU PRZEDSZKOŁA NA BUDYNEK MIESZKALNY WIELORODZINNY  
Adres: ul.Marii Skłodowskiej Curie 5,Wodzisław Śl.

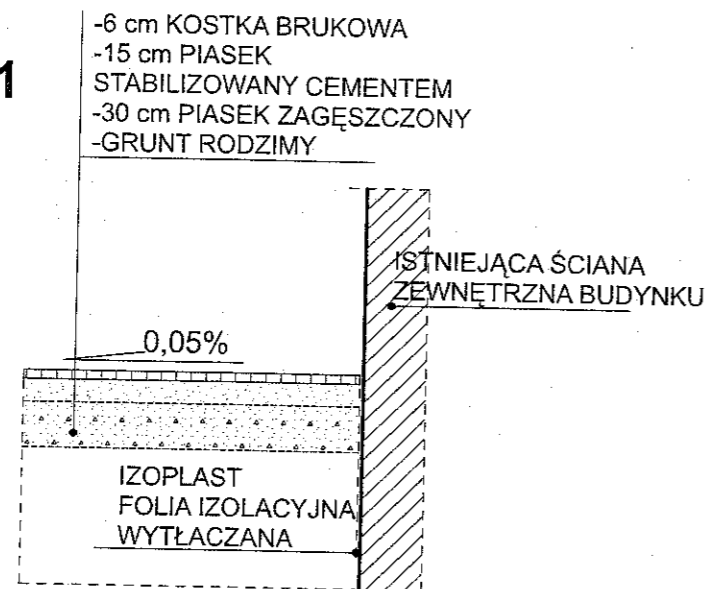
Treść rysunku: RZUT PARTERU

Inwestor: Zakład Gospodarki Mieszkaniowej i Remontowej w Wodzisławiu Śląskim

Proj: mgr inż.arch.Ewa Maciejek-Czeczpor  
tech.Ewa Błaszczak

STAROSTWO POWIATOWE  
w Wodzisławiu Śl.  
ul. Bogumińska 2  
44-300 Wodzisław Śl.

S 1



ARCHITEKT  
Małgorzata Maciejek-Czepczor  
upr. bud. nr 222/91  
44-370 Pszów ul. Pszowska 542  
tel. 455 86 63

**NOWY DOM**

ul. Pszowska 542  
44-370 Pszów tel, fax 455 86 63

Temat: ZMIANA SPOSOBU UŻYTKOWANIA BUDYNKU  
PRZEDSZKOŁA NA BUDYNEK MIESZKALNY  
WIELORODZINNY

Adres: ul. Marii Skłodowskiej Curie 5, Wodzisław Śl.

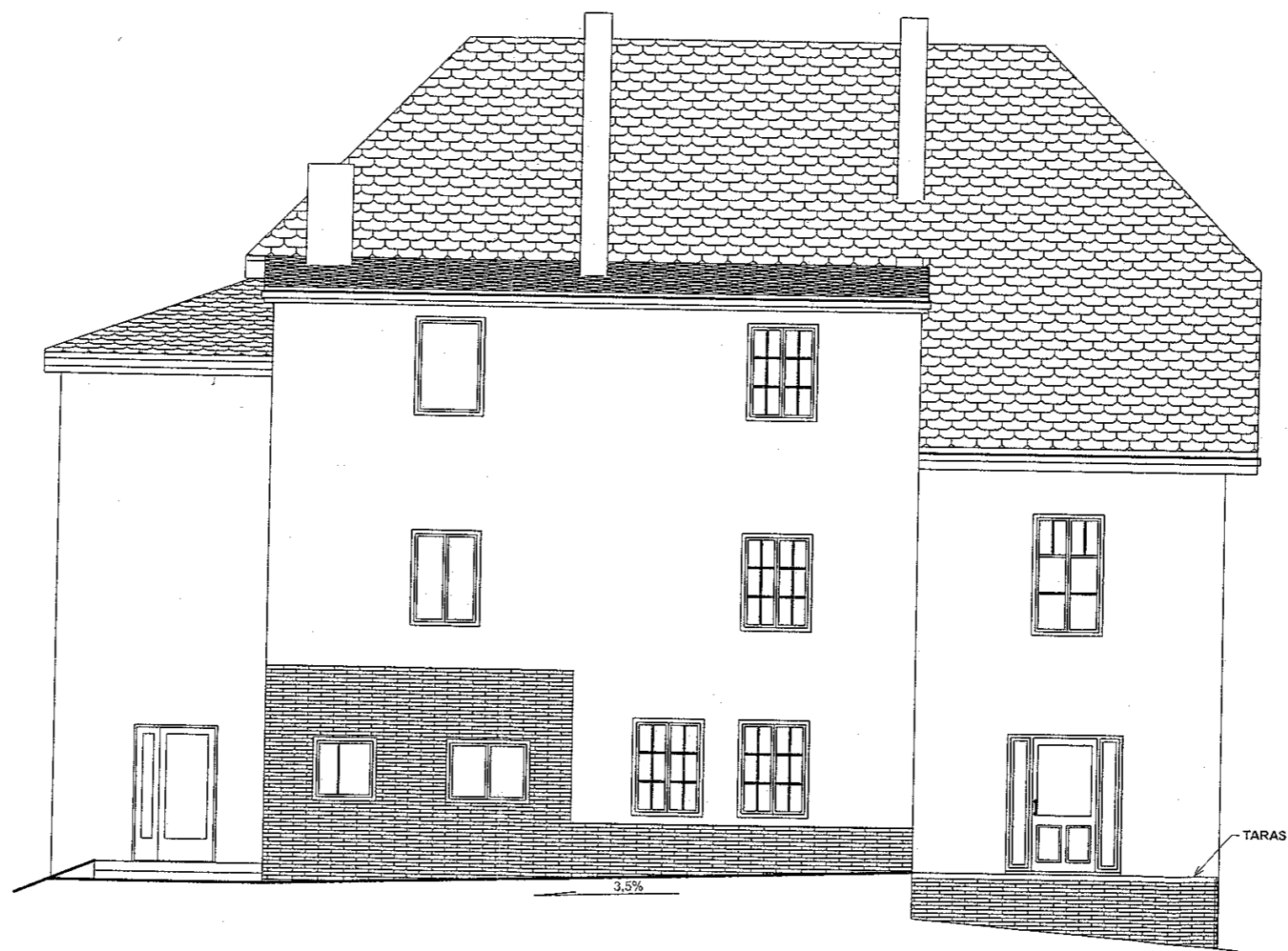
Treść rysunku: PRZEKRÓJ S1

Inwestor: Zakład Gospodarki Mieszkaniowej i  
Remontowej w Wodzisławiu Śląskim

Proj: mgr inż. arch. Ewa Maciejek-Czepczor  
tech. Ewa Błaszczak



STAROSTWO POWIATOWE  
w Wodzisławiu Śl.  
ul. Bogumińska 2  
44-300 Wodzisław Śl.



ARCHITEKT  
Ewa Maciejek-Czepczor  
upr. bud. nr 222/91  
44-370 Pszów ul. Pszowska 542  
tel 455 86 63

**NOWY DOM**

ul. Pszowska 542  
44-370 Pszów tel, fax 455 86 63

Temat: ZMIANA SPOSOBU UŻYTKOWANIA BUDYNKU  
PRZEDSZKOLA NA BUDYNEK MIESZKALNY  
WIELORODZINNY

Adres: ul. Marii Skłodowskiej Curie 5, Wodzisław Śl.

Treść rysunku: ELEWACJA ZACHODNIA

Inwestor: Zakład Gospodarki Mieszkaniowej i  
Remontowej w Wodzisławiu Śląskim

Proj: mgr inż. arch. Ewa Maciejek-Czepczor  
tech. Ewa Błaszczak