


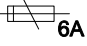


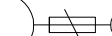


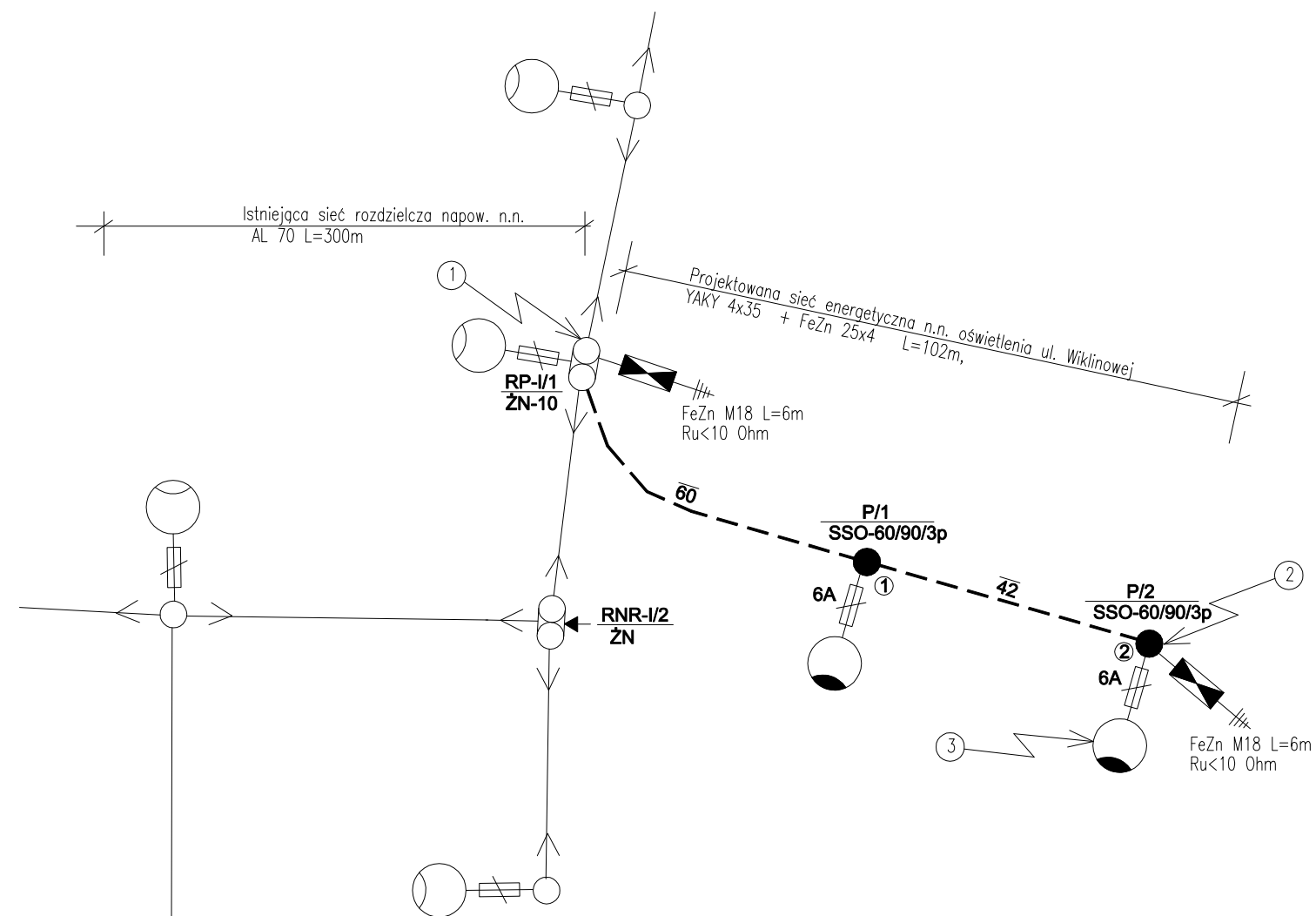


U=400/230V
 SZYBKIE WYŁĄCZENIE
 UKŁAD SIECI TNC
 Pm=2x0,15=0,3kW
 Pi=0,3kW

LEGENDA:

-  - projektowany kabel YAKY 4x35 w rurze ochronnej DVR50
-  - projektowane uziemienie - sonda FeZn M18 L=6m
-  - projektowany słup stalowy SSO oświetlenia ulicy
-  - projektowana oprawa SGS 203/150W
-  - projektowane złącze bezp. IZK Sintur z wkładką bezp. BiWts
-  - projektowany ochronnik przepięciowy SE30.166
-  - istniejąca linia napowietrzna n.n.
-  - istniejący słup energetyczny n.n. z oprawą ośw. ulicy
-  - punkt zwarcia przyjęty do obliczeń



ISTNIEJĄCA STACJA TRAFU
 W1002 "WODZISŁAW-SASANKOWA"
 SO 4509
 21/0,4kV

UWAGA!

1. Na całej długości projektowany kabel ośw. ulicy osłonić w rurze ochronnej
2. W pobliżu istniejącego uzbrojenia terenu wykopy poprzedzić przekopem kontrolnym, a prace prowadzić ręcznie pod nadzorem
3. Przestrzegać zaleceń podanych w uzgodnieniach branżowych, ZUD i uzgodnieniach właścicielami posesji przez które przechodzi inwestycja
4. W przypadku stwierdzenia uzbrojenia nie wykazanego na mapach przerwać prace i uzgodnić kolizję z właściwymi służbami technicznymi.

 INSTAL		 PROJEKT		44-341 Gołkowice ul. Leśna 37 tel. (032) 47-30-563 kom. 0513-184-946 NIP: 633-152-64-37	
NAZWA PROJEKTU PROJEKT BUDOWLANO-WYKONAWCZY OŚWIETLENIA ULICY WIKLINOWEJ		OPRACOWAŁ	tech. bud. J. Biatecki		
RYSUNEK Schemat ideowy instalacji oświetlenia ulicy Wiklinowej		PROJEKTANT	inż. D. Biatecki upr. SLK/0940/PW0E/05		
INWESTOR	URZĄD MIASTA WODZISŁAW ŚL, ul. BOGUMIŃSKA 4	SKALA	2009.03	E-03	
LOKALIZACJA	WODZISŁAW ŚL, UL. WIKLINOWA	DATA	NR RYS.		