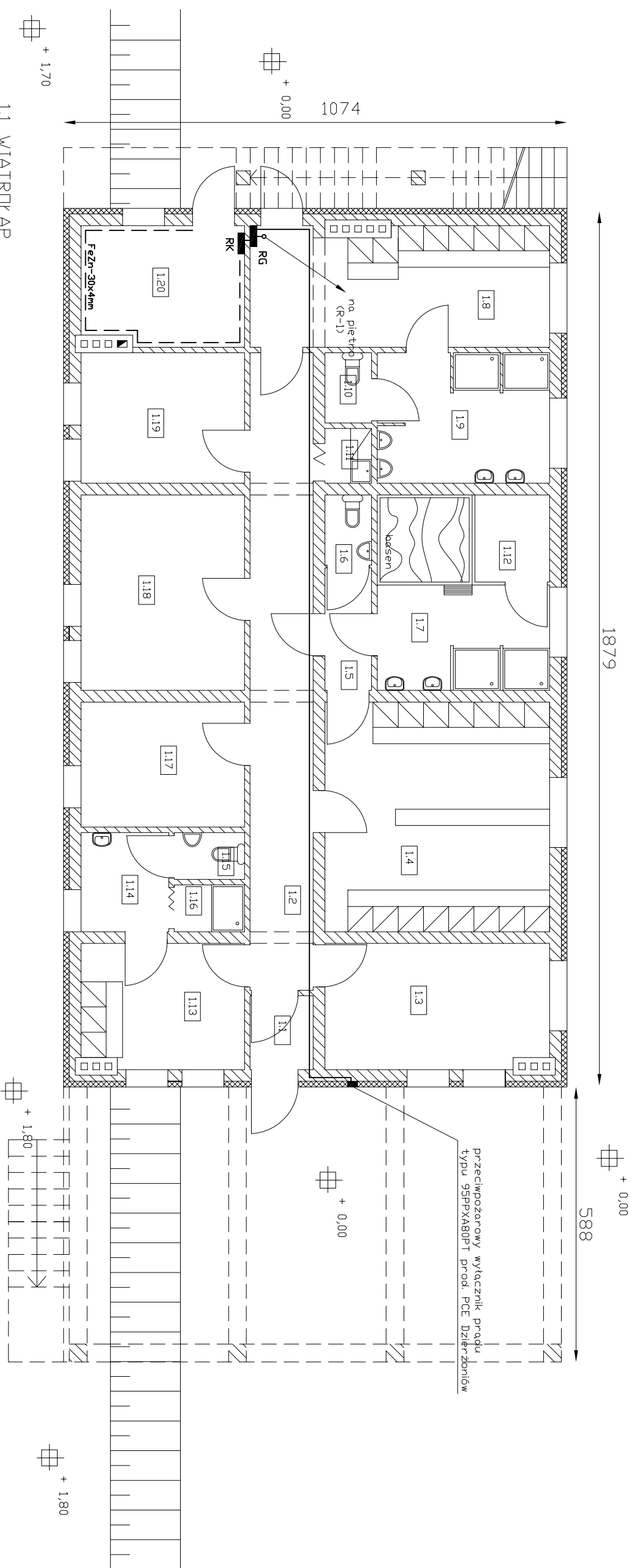


# PARTER



- 1.1 WIATROKLAP
- 1.2 KOMUNIKACJA
- 1.3 MAGAZYN
- 1.4 SZATNIA
- 1.5 ŚLUZA
- 1.6 WC
- 1.7 UMYWALNIA
- 1.8 SZATNIA
- 1.9 UMYWALNIA
- 1.10 WC
- 1.11 SKŁADZIK PORZĄDKOWY
- 1.12 SAUNA
- 1.13 SZATNIA SĘDZIEGO I TRENERÓW
- 1.14 UMYWALNIA
- 1.15 WC
- 1.16 PRYSZNIC
- 1.17MAGAZYN
- 1.18 SIKDWNIA
- 1.19 MAGAZYN
- 1.20 KOTŁOWNIA

- Uwagi:
1. Typy kabli lub przewodów podano na schematach ideowych.
  2. Wyłącznik ppoż zabudować podtynkowo na równi z elewacją.
  3. Zasilanie rozdzielni wewnątrz budynku proeadzić podtynkowo.
  4. Po wewnętrznych ścianach kotłowni ułożyć bednarkę uzemiającą FeZn-30x4mm

		<b>PROJEKTOWANIE I NADZORY</b> 44-373 WODZISKAW ŚL. UL. MŁODZIEŻOWA 57	
Dziekt : BUD. ZAPLECZA SPORTOWEGO-KLUB SPORTOWY "WIGHER" WODZISKAW			
Treść rysunku ZASILANIE ROZDZIELIŃ - PARTER			
Funkcja	Nazwisko	Uprawn.	Podpis
Projektował	Inż.Cz.Konieczny	SLK/0317/PDDE/04	
Sprawił	mgr Inż.P.Garbaczewski	SLK/0238/PDDE/03	
Zatwierdził			
			Skala 1:100
			Nr rysunku 10