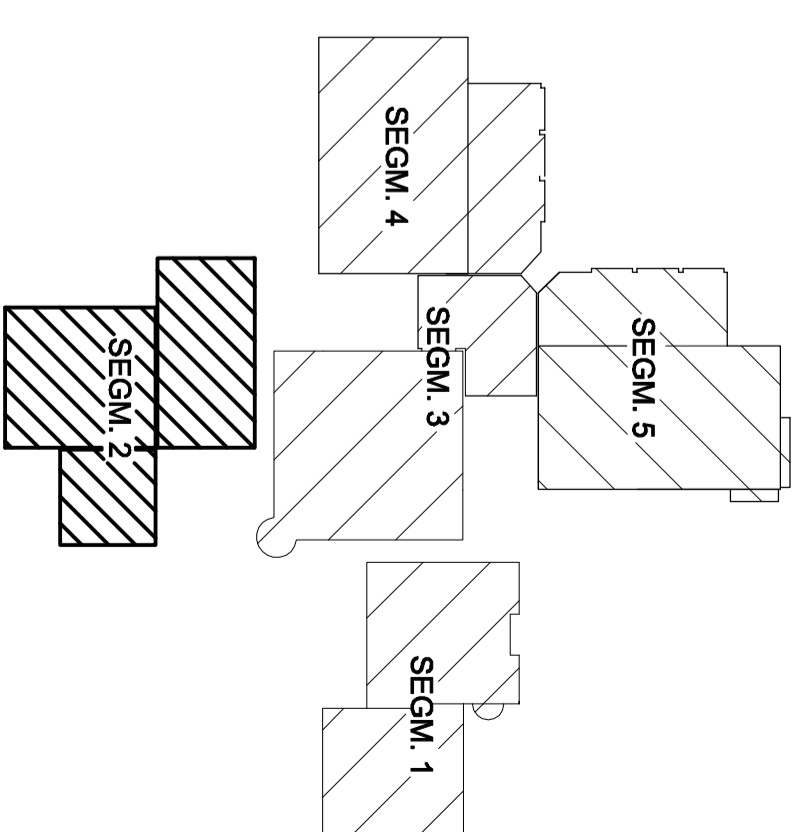
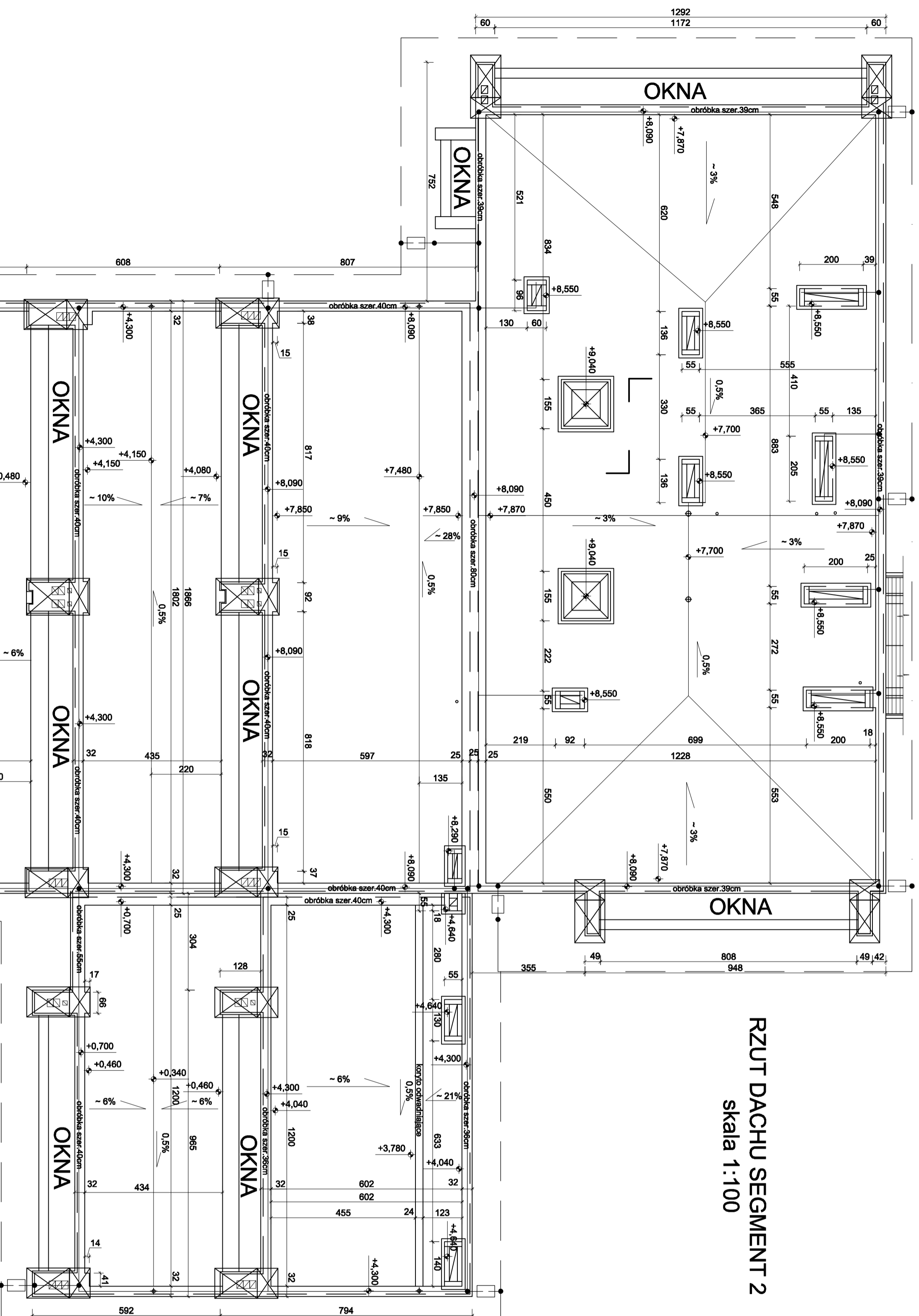


**SCHEMAT ROZMIESZCZENIA**  
skala 1:1000



**RZUT DACHU SEGMENT 2**  
skala 1:100



Budynek chroniony instalacją odgromową kategorii II.  
Zwody poziome wykonane drutem stalowym ocynkowanym FeZn  $\phi$  8 prowadzonymi na uchwytych przyklejanych np. firmy AH Kraków o H=8 cm. Uchwyty należy rozmieścić w odległości nie większej niż 1,5 m. Zwody poziome należy rozmieścić w średnich odległości nie większych niż 10 m (wymiar oka siatki).  
Przewody odprowadzające należy wykonać drutem stalowym ocynkowanym FeZn  $\phi$  8. Przewody odprowadzające doprowadzić w średnich odległościach nie większych niż 15 m. Zwody odprowadzające należy prowadzić w rurkach osłonowych RL 37 samo gasnących pod trykiem. Na wysokości ok. 30 cm od powierzchni gruntu należy zabudować złącza kontrolne firmy AH nr kat.30010. Do zaciśnięć probierczych należy doprowadzić bednarkę stalową ocynkowaną 30x4 połączoną z uzziomem.  
Uziom należy wykonać w postaci uziomu ookoowego. Uziom stanowić będzie bednarka FeZn 30/4mm ułożona na głębokości >0,6m w odległości >1 m od ściany budynku. Do uziomu podłączyć wszystkie elementy instalacji zlokalizowane w ziemi.

**OZNACZENIA GRAFICZNE :**

- Uziom odizolowany pod czynnikiem - wykonany paselowaniem ZrFe-30x5.
- Uziom odizolowany w miejscu - wykonany paselowaniem ZrFe-30x5.
- Uziom odizolowany w miejscu - wykonany w układzie oczekowym  $\phi$  8.
- Złoty przerywany - wyznaczenie linii - zwoły wykonany drutem ocynkowanym  $\phi$  8 ułożonym w rurce osłonowej RL 37 pod trykiem. Złącza kontrolne umieszczone na wys. 0,3m ponad poziomem gruntu w szczytnie probierczej firmy AH nr 30010 pod trykiem.
- ✕ Masywne wloty - ochrona wentylatorów dachowych zabudowanych nad balkonem kuchennym.
- ▨ Okna bezbarierne wykończone jako zwody poziome.

<p>Wzrost projektu : <b>LIKwidacja AZBESTU I TERMOdERNIzacja ZESPOLU SZKOŁ. NR 3 W WODZISŁAWIU ŚLĄSKIM PRZY ul. MIESZKA 10</b></p>		<p>Investor : <b>Urząd Miasta Wodzisław Śl.</b> <b>ul. Bogumińska 4</b> <b>44-300 Wodzisław Śląski</b></p>	
<p>Stadium: prof. budowlano wykonawczy branża: elektryczna</p>	<p>Pracownia Projektowa mgr inż. Andrzej Kulbeka ul. Świdomska 5, 47-400 Radziszów</p>	<p>Pracownik: mgr inż. Andrzej Kulbeka nr 27/02 SUW</p>	<p>Instalacja odgromowa segment 2. mgr inż. Andrzej Kulbeka</p>
<p>ARCHIDOM</p>		<p>rysunek nr: <b>E-2</b> data opracowania: <b>maj 2010</b> skala: <b>1:100</b></p>	