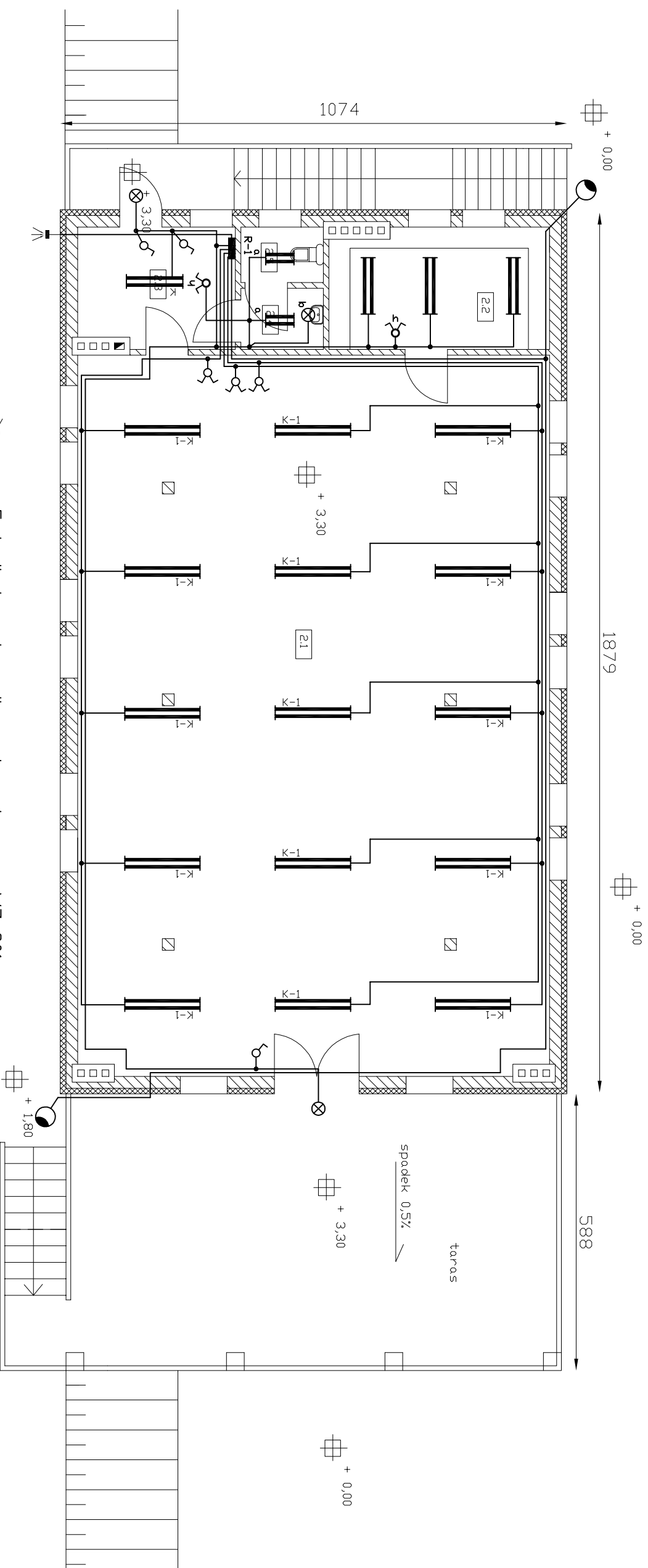


PIĘTRO

- 2.1 SALA KLUBOWA
- 2.2 ZAPLECZE
- 2.3 WIATRDLAP
- 2.4 ŚLUZA
- 2.5 W/C



- ⊃- Fotodioda wyłącznika zmierzchnowego WZ-301
- K DKN - 236 □ 2xTL-D36W/840 oprawa nasufitowa do świetlówek prostych IP-20
- K-1 DKN - 258 □ 2xTL-D58W/840 oprawa nasufitowa do świetlówek prostych IP-20
- K-1 DPK - 236 □ 2xTL-D36W/840 oprawa nasufitowa pyłoszczelna i strugoodpornna IP-65
- K-1 DPK - 218 □ 2xTL-D18W/840 oprawa nasufitowa pyłoszczelna i strugoodpornna IP-65
- SGS-102 100W 1xSDN-T 100W oprawa oświetlenia drogowego
- ⊗ QWG200 A60-100W CLII WH oprawa dekoracyjna IP-66 "GONDOLA" [Philips]
- ⊙ WPt-500S łącznik podtynkowy świecznikowy 1-biegn. 16A IP-20
- ⊙ Wnt-500C łącznik natynkowy świecznikowy 1-biegn. 10A IP-44
- ⊙ WPt-100G łącznik podtynkowy 1-biegn. 10A IP-20

- UWAGI:**
1. Z uwagi na uskokowy charakter sufitu, oprawy oświetleniowe w sali klubowej mocować równoległe do krótszego boku budynku.
 2. W rejonie kominów przewody układać w suficie z 30cm odstępem.
 3. Łączniki instalacyjne mocować na wysokości 1,5m nad podłogą [posadzka]

| | | | |
|--|------------------------|--|------------|
| | | PROJEKTOWANIE I NADZORY 44-373 WODZISKAW ŚL. UL. MRODZIEŻOWA 57 | |
| | | BUD. ZAPLECZA SPORTOWEGO-KLUB SPORTOWY "WIGHER" WODZISKAW | |
| Działek : | | | |
| Treść rysunku | | | |
| OŚWIETLENIE PODSTAWOWE - PIĘTRO | | | |
| Funkcja | Nazwisko | Uprawn. | Podpis |
| Projektował | Inż.Cz.Konieczny | SLK/0317/PDDE/04 | |
| Sprawił | mgr.inż.P.Garbaczewski | SLK/0238/PDDE/03 | |
| Zatwierdził | | | |
| | | | Skala |
| | | | 1:100 |
| | | | Nr rysunku |
| | | | 13 |