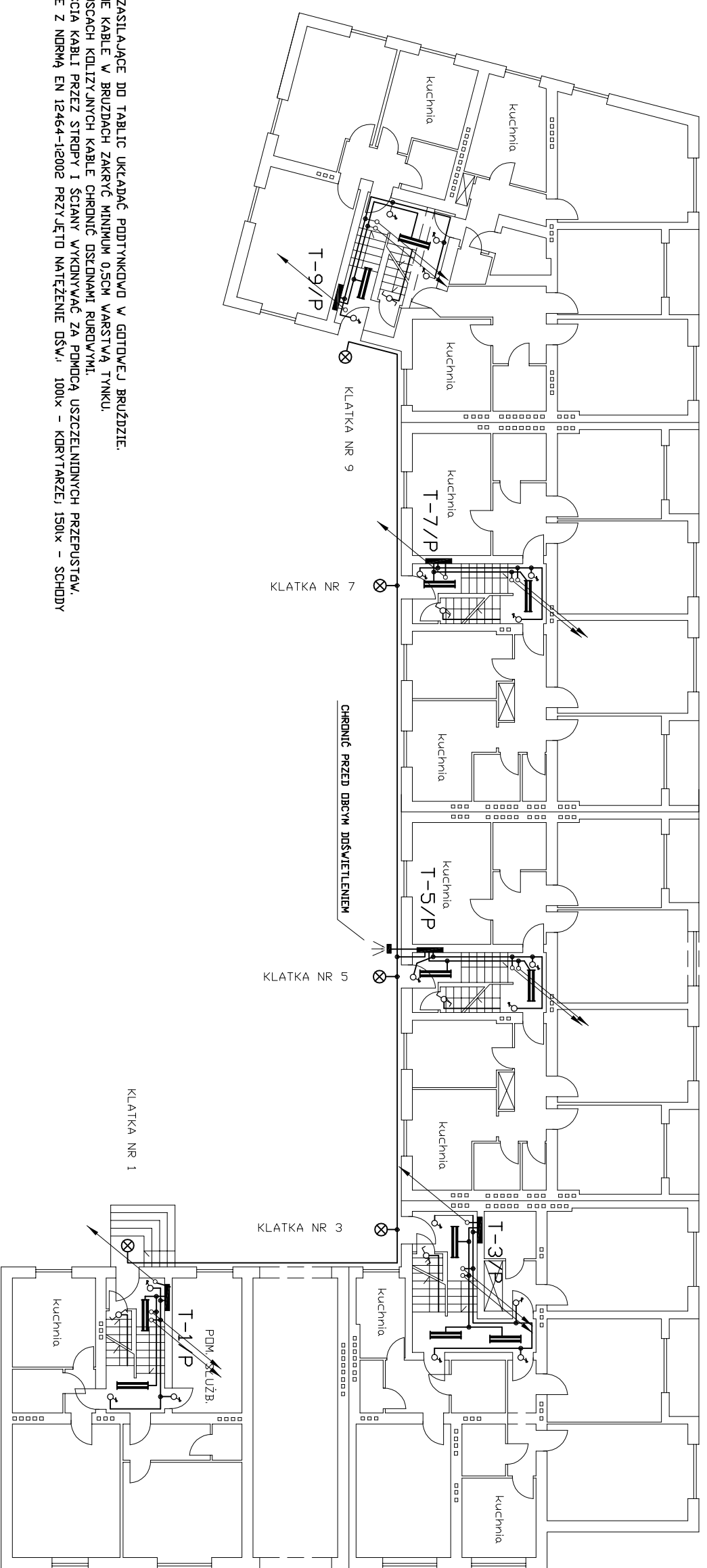


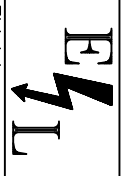
PARTER



- UWAGI:
1. KABELE ZASILAJĄCE DO TABLIC UKŁADAĆ PODTYNKOWO W GOTOWEJ BRUZDZIE.
 2. UŁOŻONE KABELE W BRUZDACH ZAKRYĆ MINIMUM 0,5CM WARSTWĄ TYNKU.
 3. W MIEJSCACH KOLIZYJNYCH KABELE CHRONIĆ OSŁONAMI RUROWYMI.
 4. PRZEJŚCIA KABLI PRZEZ STROPY I ŚCIANY WYKONYWAĆ ZA POMOCĄ USZCZELNIONYCH PRZEPUSTÓW.
 5. ZGODNIE Z NORMĄ EN 12464-1:2002 PRZYJĘTO NATĘŻENIE OŚW.: 100lx - KORYTARZEJ, 150lx - SCHODY

- ⌘ WNT-600C - ŁĄCZNIK NAŚCIENNY SCHODOWY 1-BIEG. 10A IP-44
- FOTODIODA WYŁĄCZNIKA ZMIERZGOWEGO WZ-301
- ♂ WP-1-10IG PRZYCIŚK PODTYNKOWY 'ŚWIATŁO' ZWIERNY 1-BIEG. 6A IP-20
- ⊗ OVG200 A60-100V CLII WH OPRAWA DEKORACYJNA IP-66 'GONDOLA' (PHILIPS)
- ▬ DKN-236 0 2xTL-D36V/840 OPRAWA DO ŚWIETŁŁWEK PROSTYCH Z KLASZEM (FAREL)
- ▬ TABLICA KONDYGNACYJNA 230/400V

UWAGA:
 RYSUNEK SPRAWDZIĆ DO CELÓW ELEKTRYCZNYCH.
 WYKORZYSTANIE GO DO INNYCH CELÓW JEST NIEDOPUSZCZALNE.



PROJEKTOWANIE I NADZORY
 44-373 WODZISKAW ŚL.
 UL. MŁODZIEŻOWA 57

Obiekt: BUD. MIESZKALNY UL. PIŁSUDSKIEGO 3, 5, 7, 9; JANA 12 WODZISŁAW ŚL.

Treść rysunku: PARTER-OŚW. KLATEK SCHODOWYCH

Funkcja	Nazwisko	Uprawn.	Podpis	Skala
Projektował	Inż.Cz.Konieczny	SLK/0317/PDDE/04		1:200
Sprawił	mgr.Inż.P.Garbaczewski	SLK/0238/PDDE/03		Nr rysunku
Zatwierdził				9