

STAROSTWO POWIATOWE  
w Wodzisławiu Śl.  
ul. Bogumińska 2  
44-300 Wodzisław Śl.

"GEOPIS"  
Biuro Usług Geodezyjno-Kartograficznych  
Stanisław Sieradz & Piotr Cholewa  
44-300 Wodzisław Śl. ul. Mendego 10  
tel. (032) 455-11-16  
NIP 647-10-19-717

### WYKAZ WSPÓLRZĘDNYCH - ulica Jabłoniowa

Nr słupa	Kod	X	Y
1/N10-4,3	LAT	-47283.77	-27153.33
2/N-10/5	SLU	-47268.55	-27121.28
3/N-10/12	LAT	-47269.50	-27095.12
4/P-10/2,5	SLU	-47226.49	-27080.92
5/N-10/4,3	LAT	-47182.68	-27065.28
6/P-10/2,5	SLU	-47143.41	-27050.40
7/N-10/8,5	LAT	-47106.13	-27034.36
8/N-10/4,3	SLU	-47086.11	-27003.09
9-N-10/4,3	LAT	-47061.61	-26975.01
10/N-10/4,3	SLU	-47025.07	-26951.34
11/K-10/10	LAT	-46990.07	-26933.42

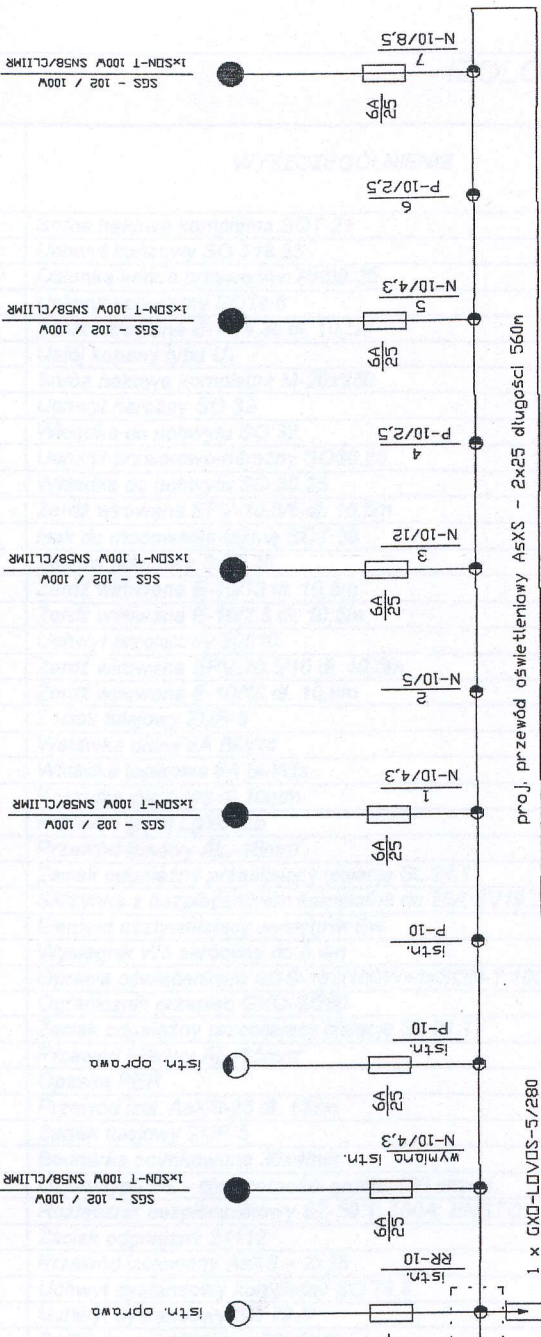
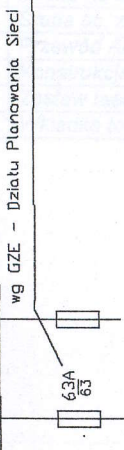
mgr inż. PIOTR CHOLEWA  
GEODETA UPRAWNIONY  
sw. MGPIB nr 11140

*P. Cholewa*

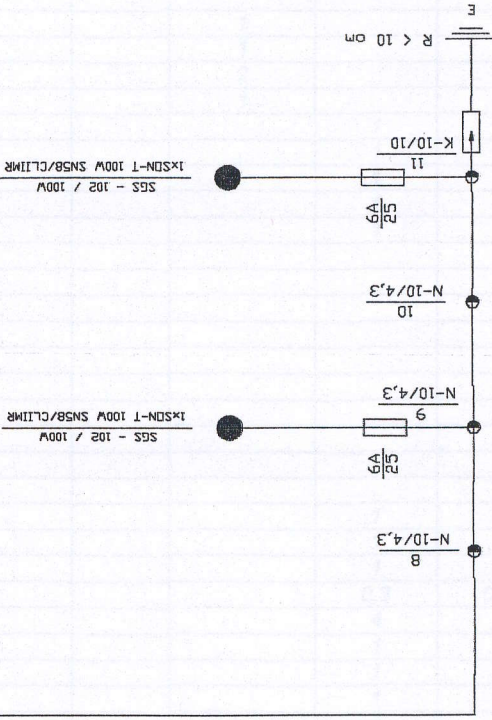
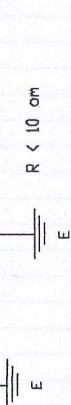
Obiekt:				
<b>BUDOWA OŚWIETLENIA ULICZNEGO 44-300 WODZISŁAW ŚL. UL. JABŁONIOWA</b>				
Temat: <b>WYKAZ WSPÓLRZĘDN. ELEMENTÓW SIECI OŚWIETLENIOWEJ</b>	Funkcja	Nazwisko	Nr upraw.	Podpis <i>[Signature]</i>
	Projek.	Cz. Konieczny	SLK/0317/POOE/04	
	Sprawdz.	P.Garbaczewski	SLK/0238/POOE/03	
PROJEKTOWANIE I NADZOR UL. MŁODZIEŻOWA 57 44-373 WODZISŁAW ŚL. TEL/FAX 0-32/4561463	Nr rys. <b>01A</b>	Data MARZEC 2006	Skala	

16 15 14 13 12 11 10 9 8 7 6 5 4 3 2 1

Istniejąca szafa oświetlenia ulicznego SD 5401  
stacji trafo 20/04kV WD-57 Włchwy 4'



proj. przewód oświetleniowy ASXS - 2x25 długości 560m



STAROSTWO POWIATOWE  
w Wodzisławiu Śl.  
ul. Bogumińska 2  
44-300 Wodzisław Śl.

Funkcja	Nazwisko	Uprawn.	Podpis	Nr rysunku	Objekt:	L.P.	DATA	MODYFIKACJA	Ilość rysunków w projekcie
Projektował	P.Garbaczewski	SLK/0238/PDDE/03				b			
Sprawił						c			

Treść rysunku: SCHEMAT IDEOWY ZASILANIA