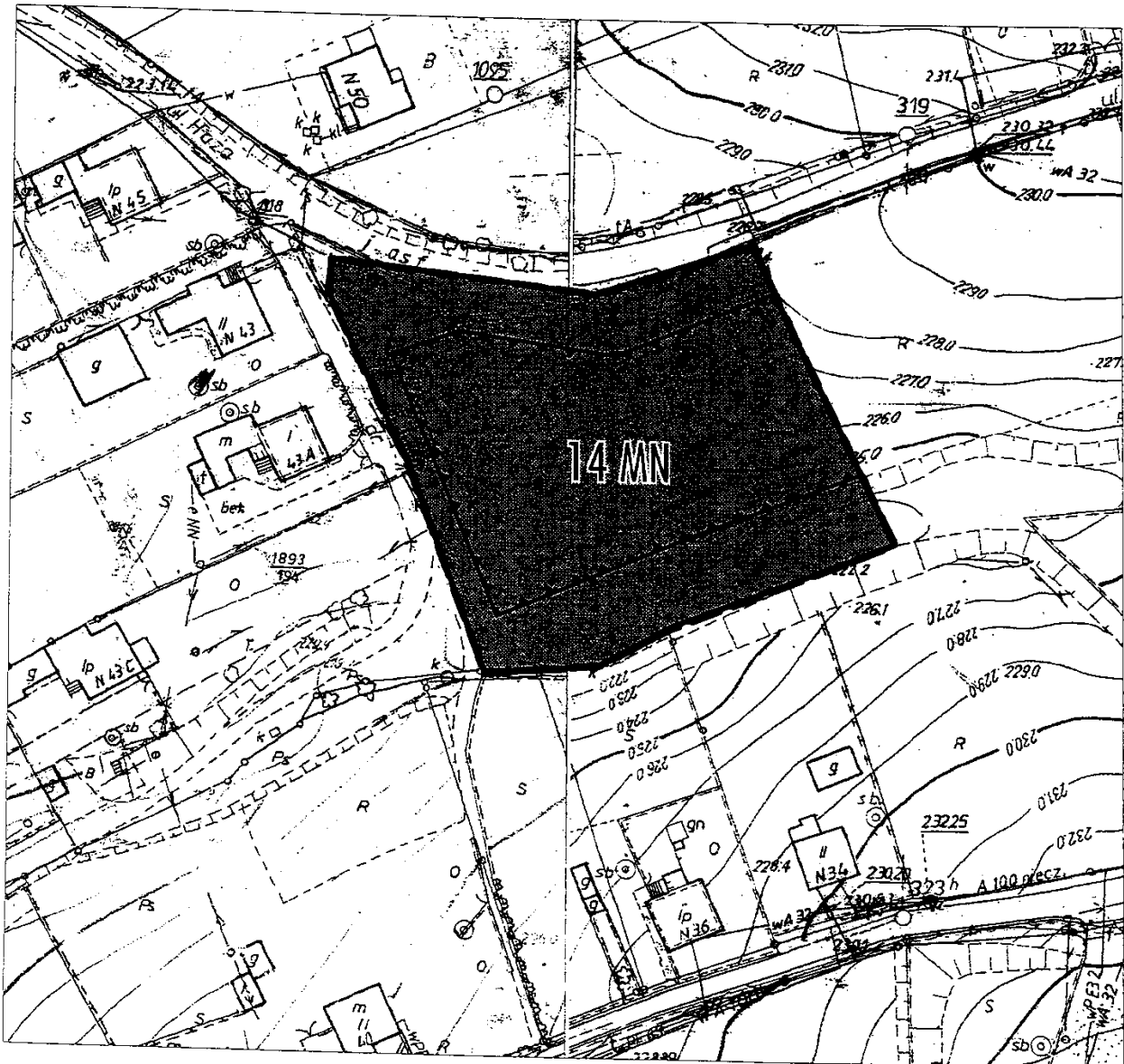


MIJSCOWY PLAN ZAGOSPODAROWANIA PRZESTRZENNEGO MIASTA WODZISŁAWIA ŚLĄSKIEGO

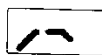
RYSUNEK PLANU - SKALA 1 : 1 000

ZAŁĄCZNIK NR 18

DO UCHWAŁY RADY MIEJSKIEJ WODZISŁAWIA ŚLĄSKIEGO
NR XXVIII/281/08 Z DNIA 30 PAŹDZIERNIKA 2008 R.



Legenda:



Granice planu



Linie rozgraniczające tereny o różnym przeznaczeniu
lub różnych zasadach zagospodarowania



Nieprzekraczalne linie zabudowy

Podstawowe przeznaczenia terenu



Tereny zabudowy mieszkaniowej jednorodzinnej

Sposób zapisu terenów wydzielonych
na rysunku planu liniami rozgraniczającymi:

14 MN

Przeznaczenie podstawowe terenu

Kolejny numer terenu w ramach
terenu objętego planem



PRZEWODNICZĄCY
RADY MIEJSKIEJ
Wodzisław Śląski

Lech Litwora



Opracowano w Pracowni Urbanistycznej w Rybniku Sp. z o.o.