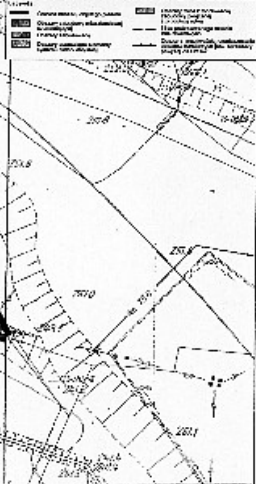
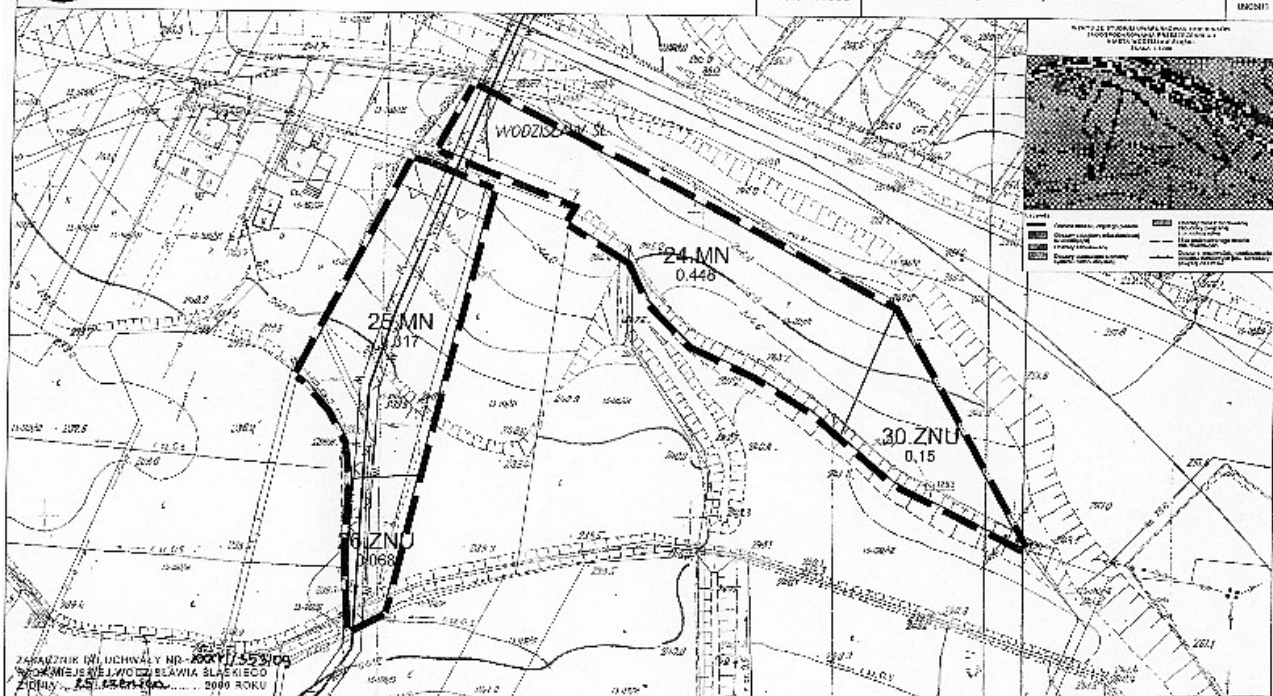




skala 1:1000

Miejscowy plan zagospodarowania przestrzennego
miasta Wodzisławia Śląskiego, dla pojedynczych działek,
zlokalizowanych w różnych dzielnicach miasta.

ARR. NR
17
IMC/2011



ZAPRAWIENIE IZB. UCHWAŁY NR-XXXV/11/553/100
WOCZMIEJSKIEJ WODZISŁAWIA ŚLĄSKIEGO I
ZOB. 25.05.2011 ROKU

- LEGENDA:
- Linia wyznaczenia ustalenia planu
 - Granica obszaru objętego planem
 - Linia rozgraniczająca tereny
 - MN — Teren zabudowy mieszkaniowej (jednorodzinnej)
 - ZNU — Teren zabudowy usługowej
 - w — Granice strefy usytuowania infrastruktury technicznej wadociągowej
 - ELEMENTY NIE BĘDĄCE USTALENIAMI PLANU.
 - a — Sieć wadociągowa główna

PRZEWODNICZĄCY
RADY MIEJSKIEJ
Wodzisławia Śląskiego

Lech Litward

0 m 50 m
www.geoplan.com.pl