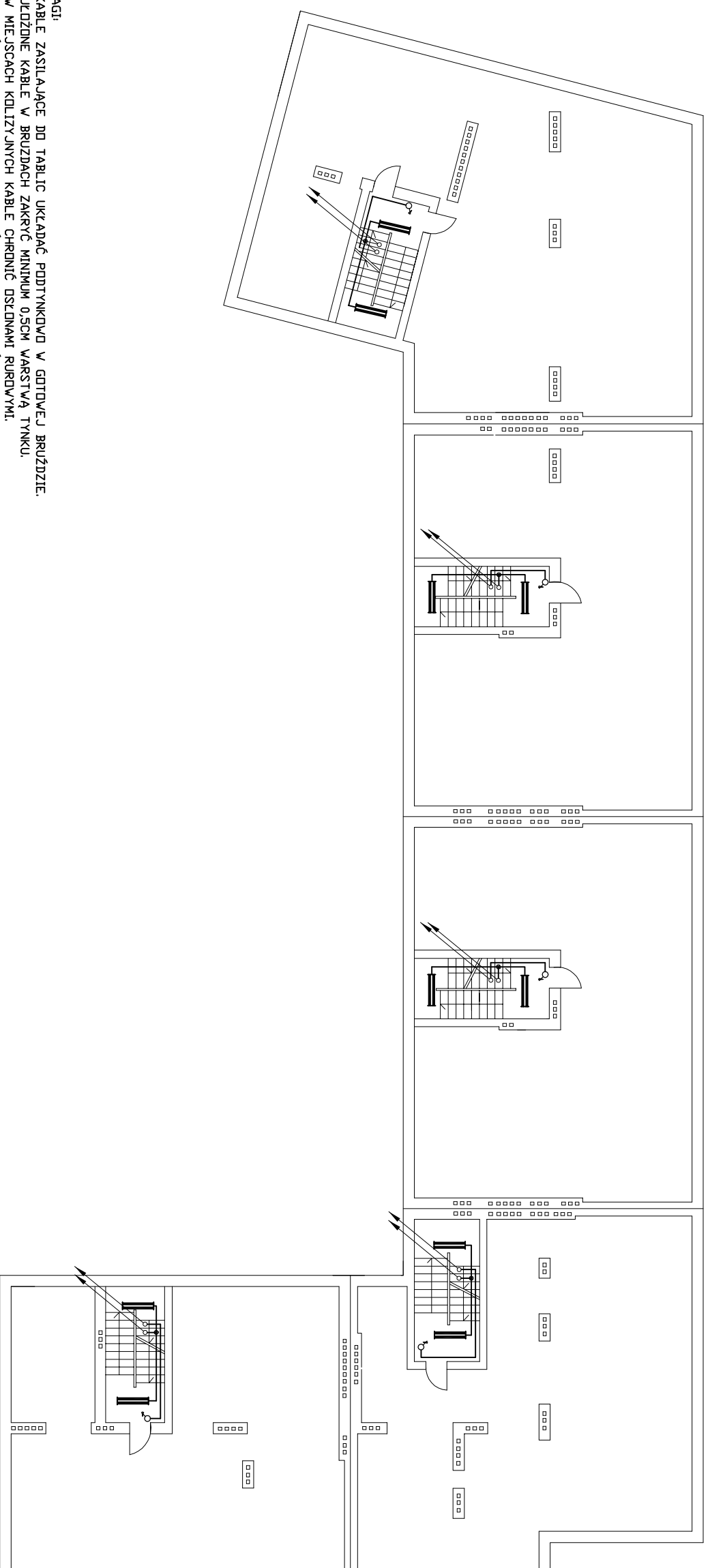


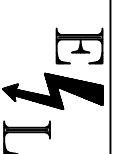
# PODDASZE



- UWAGI:
1. KABELE ZASILAJĄCE DO TABLIC UKŁADAĆ PODYTKOWO W GOTOWCU BRUŻDZIE.
  2. UCZDZONE KABELE W BRUŻDACH ZAKRYĆ MINIMUM 0,5CM WARSTWĄ TYNKU.
  3. W MIEJSCACH KOLIZYJNYCH KABELE CHRONIĆ OŚCIGNAMI RUROWYMI.
  4. PRZEJŚCIA KABLI PRZEZ STROPY I ŚCIANY WYKONYWAĆ ZA POMOCĄ USZCZELNIANYCH PRZEPUSTÓW.
  5. ZGODNIE Z NORMĄ EN 12464-1:2002 PRZYJĘTO NATEŻENIE OŚW. 100lx - KORYTARZE, 150lx - SCHODY

- ♂ WP-1-10IG PRZYCISK PODYTKOWY 'ŚWIATŁO' ZWIERNY 1-BIEG. 6A IP-20
- ▬ DKN-236 0 2xTL-106V/840 OPRAWA DO ŚWIETŁÓWEK PROSTYCH Z KLUSZEM (FAREL)

UWAGA:  
RYSUNEK SPORZĄDZONO TYLKO DO CELÓW ELEKTRYCZNYCH.  
WYKORZYSTANIE GO DO INNYCH CELÓW JEST NIEDOPUSZCZALNE.



## PROJEKTOWANIE I NADZORY

44-373 WODZISKAŃ ŚL.  
UL. MŁODZIEŻOWA 57

Obiekt : BUD. MIESZKALNY UL. PIŁSUDSKIEGO 3, 5, 7, 9; JANA 12 WODZISŁAW ŚL.

Treść rysunku **PODDASZE – OŚW. KLATEK SCHODOWYCH**

Funkcja	Nazwisko	Uprawn.	Podpis	Skala
Projektował	Inż.Cz.Konieczny	SLK/0317/PDDE/04		1:200
Sprawił	mgr.Inż.P.Garbaczewski	SLK/0238/PDDE/03		Nr rysunku
Zatwierdził				12