


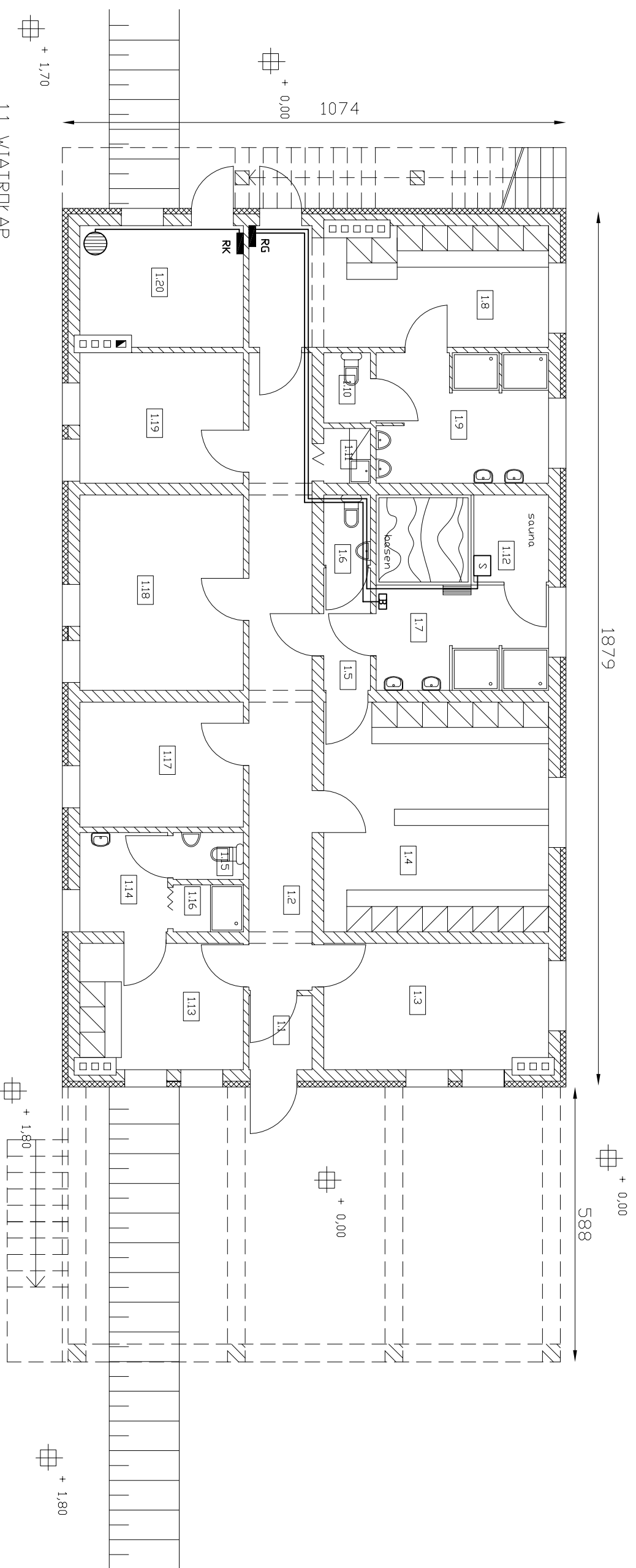


PARTER

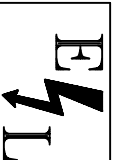
-  bojler elektryczny 6kW; 400V
-  piec sauny 6kW; 400V
-  urządzenie do grzania i uzdatniania wody w basenie 10kW; 400V



- 1.1 WIATROKLAP
- 1.2 KOMUNIKACJA
- 1.3 MAGAZYN
- 1.4 SZATNIA
- 1.5 ŚLUZA
- 1.6 WC
- 1.7 UMYWALNIA
- 1.8 SZATNIA
- 1.9 UMYWALNIA
- 1.10 WC
- 1.11 SKŁADZIK PORZĄDKOWY
- 1.12 SAUNA
- 1.13 SZATNIA SĘDZIEGO I TRENERÓW
- 1.14 UMYWALNIA
- 1.15 WC
- 1.16 PRYSZNIC
- 1.17MAGAZYN
- 1.18 SIEDOWNIA
- 1.19 MAGAZYN
- 1.20 KOTŁOWNIA

Uwagi:

1. Szczegółowe wyposażenia sauny i basenu wg wymogów użytkownika i producenta. Rozwiązanie te nie wchodzi w zakres opracowania tego projektu elektrycznego.
2. Podane moce urządzeń sauny i basenu są wartościami przykładowymi.
3. W wypadku większego zapotrzebowania mocy, Inwestor winien wystąpić z wnioskiem o jej zwiększenie. Pociąga to również za sobą zmianę niektórych zabezpieczeń w rozdzielni RG i złączu pomiarowym jak również i kabli.



PROJEKTOWANIE I NADZORY

44-373 WODZISKAW ŚL.
UL. MŁODZIEŻOWA 57

Obiekt: BUD. ZAPLECZA SPORTOWEGO-KLUB SPORTOWY "WICHER" WODZISKAW

Treść rysunku

BASEN, SAUNA – ZASILANIE

Funkcja	Nazwisko	Uprawn.	Podpis	Skala
Projektował	Inż.Cz.Konieczny	SLK/0317/PDDE/04		1:100
Sprawił	mgr.Inż.P.Garbaczewski	SLK/0238/PDDE/03		Nr rysunku
Zatwierdził				1