

SZAFKA OŚWIETLENIA ULICZNEGO SOU-6/R0 WIDOK INCOBEX

ISO 9001:2000

OPIS TECHNICZNY

Nr kat. 7.5

SOU-6/R0

Wnętkowe

Wolnostojące

Sou-6/R0

Sou-6/R0/F

Obudowa ST 80x57

Obudowa ST 26x57

Fundament FT-80

Fundament FT-40

Wspornik montażowy

Tablica licznikowa TL-3

Astronomiczny zegar sterujący

Rozłącznik bezp. RBK 00

Wyłącznik nadprądowy S 301 B6, C4

Wyłącznik nadprądowy S 301 B16

Stycznik 63A

Gniazdo wtykowe 1f 16A

Kanał montażowy

Przełącznik manewrowy ATS

Zacisk VK-95

Przełącznik VK-95

Rozłącznik izolacyjny FR 303 100A

Uchwyty kablowe

Kątownik 40x20x2

Przekroje kabli zasilających i odpływowych

Kable zasilające max. 5x70 mm

Kable odpływowe max. 5x35 mm

Potężenia wykonane linką LGY 10

ZASTOSOWANIE

Szafa oświetlenia ulicznego SOU-6 przeznaczona jest do sterowania oświetleniem ulicznym. Wyposażona jest w miejsce na zabudowanie układu pomiarowego oraz astronomiczny zegar sterujący umożliwiający automatyczne załączanie obwodów oświetlenia, doko zabezpieczenia obwodów odpływowych zastosowano rozłączniki bezpiecznikowe.

DANE TECHNICZNE

Znamionowe napięcie izolacji

500 V

Znamionowe napięcie pracy

230/400 V

Znamionowy prąd ciągły

160 A

Stopień ochrony IP

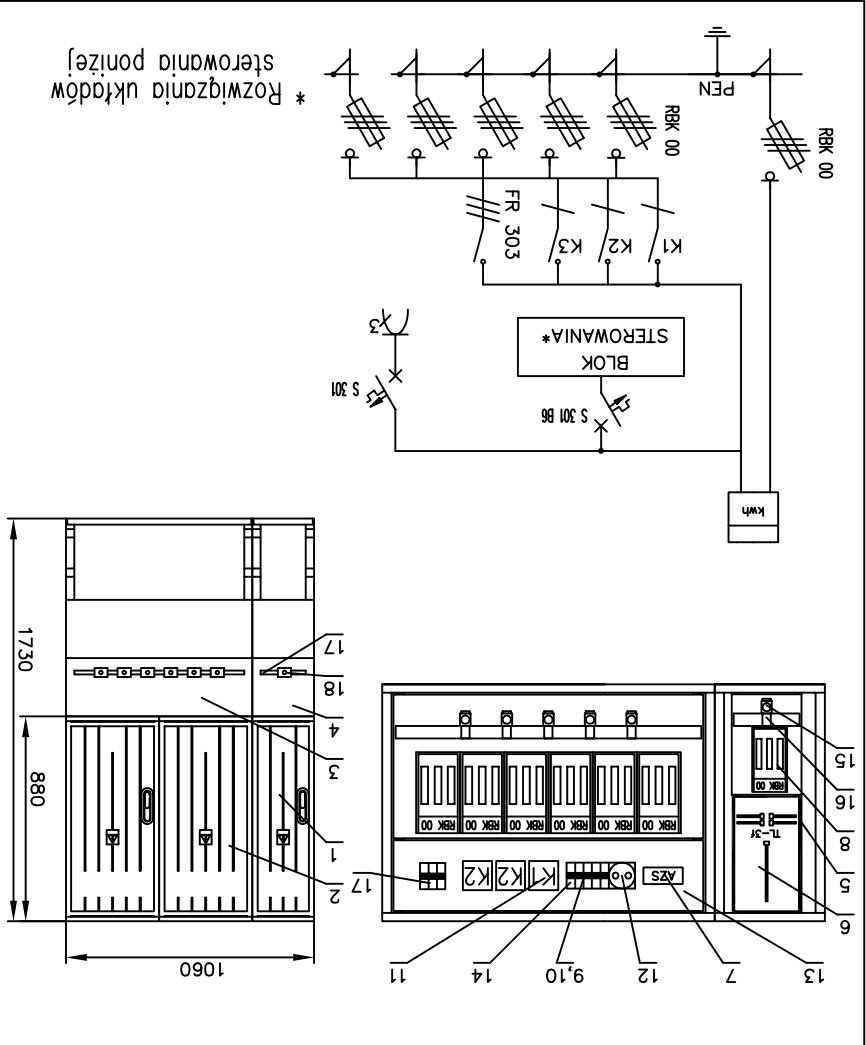
44

Klasa ochronności

II

Układ pracy

TN



WIDOK

INCOBEX

ISO 9001:2000

OPIS TECHNICZNY

Nr kat. 7.5

SOU-6/R0

Wnętkowe

Wolnostojące

Sou-6/R0

Sou-6/R0/F

Obudowa ST 80x57

Obudowa ST 26x57

Fundament FT-80

Fundament FT-40

Wspornik montażowy

Tablica licznikowa TL-3

Astronomiczny zegar sterujący

Rozłącznik bezp. RBK 00

Wyłącznik nadprądowy S 301 B6, C4

Wyłącznik nadprądowy S 301 B16

Stycznik 63A

Gniazdo wtykowe 1f 16A

Kanał montażowy

Przełącznik manewrowy ATS

Zacisk VK-95

Przełącznik VK-95

Rozłącznik izolacyjny FR 303 100A

Uchwyty kablowe

Kątownik 40x20x2

Przekroje kabli zasilających i odpływowych

Kable zasilające max. 5x70 mm

Kable odpływowe max. 5x35 mm

Potężenia wykonane linką LGY 10

ZASTOSOWANIE

Szafa oświetlenia ulicznego SOU-6 przeznaczona jest do sterowania oświetleniem ulicznym. Wyposażona jest w miejsce na zabudowanie układu pomiarowego oraz astronomiczny zegar sterujący umożliwiający automatyczne załączanie obwodów oświetlenia, doko zabezpieczenia obwodów odpływowych zastosowano rozłączniki bezpiecznikowe.

DANE TECHNICZNE

Znamionowe napięcie izolacji

500 V

Znamionowe napięcie pracy

230/400 V

Znamionowy prąd ciągły

160 A

Stopień ochrony IP

44

Klasa ochronności

II

Układ pracy

TN