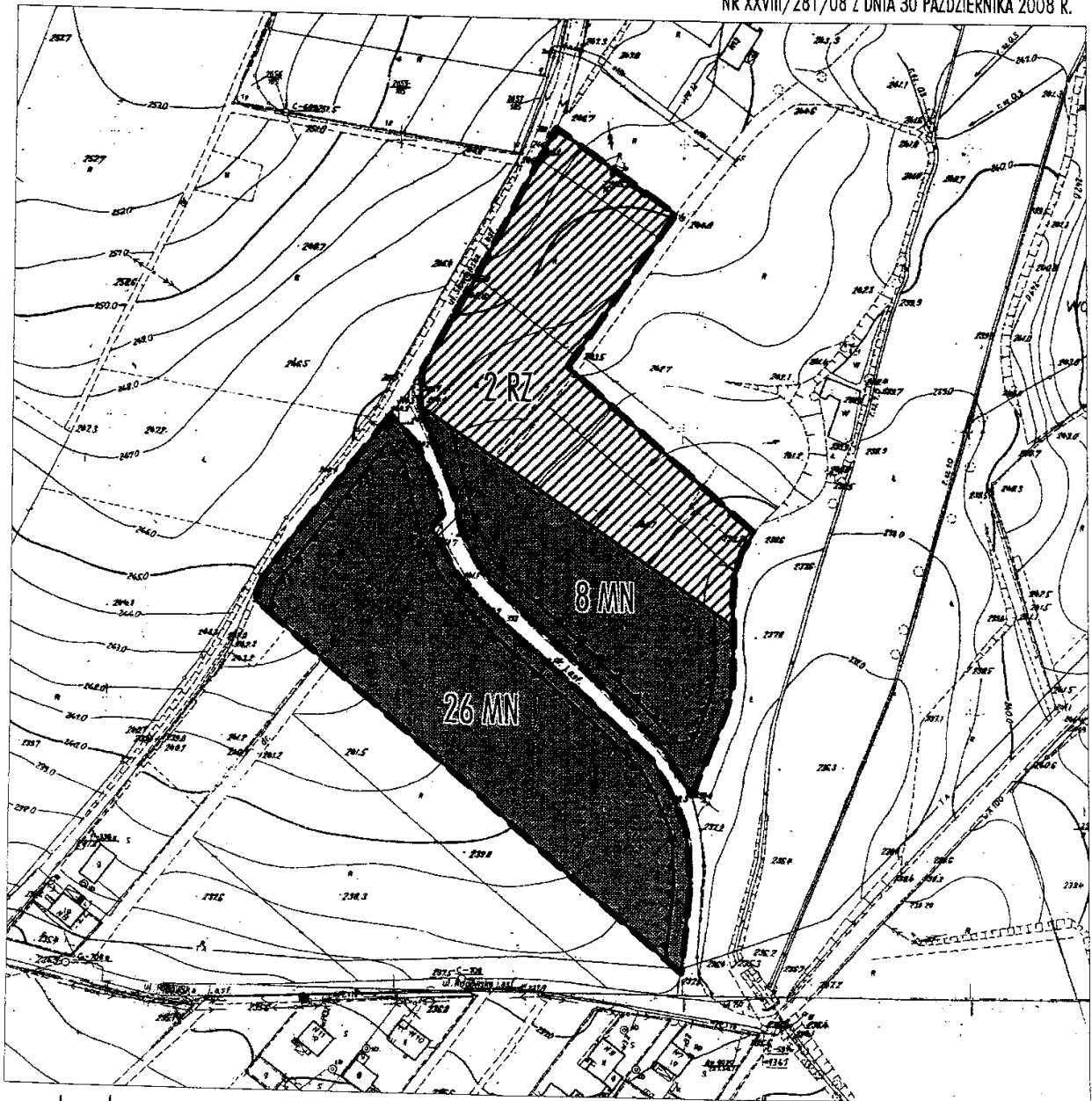


MIĘSCOWY PLAN ZAGOSPODAROWANIA PRZESTRZENNEGO MIASTA WODZISŁAWIA ŚLĄSKIEGO



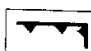
RYСУNEK PLANU - SKALA 1 : 2 000

ZALĄCZNIK NR 11



DO UCHWAŁY RADY MIEJSKIEJ WODZISŁAWIA ŚLĄSKIEGO
NR XXVIII/281/08 Z DNIA 30 PAŹDZIERNIKA 2008 R.



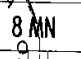

Legenda:

-  Granice planu
-  Linie rozgraniczające tereny o różnym przeznaczeniu lub różnych zasadach zagospodarowania
-  Nieprzekraczalne linie zabudowy

Podstawowe przeznaczenia terenu

-  Tereny zabudowy mieszkaniowej jednorodzinnej
-  Tereny łąk i zieleni niskiej

Sposób zapisu terenów wydzielonych na rysunku planu liniami rozgraniczającymi:

-  Przeznaczenie podstawowe terenu
-  Kolejny numer terenu w ramach terenu objętego planem



PRZEWODNICĄCY
RADY MIEJSKIEJ
WODZISŁAWIA ŚLĄSKIEGO

Lech Litwora



Opracowano w Pracowni Urbanistycznej w Rybniku Sp. z o.o.