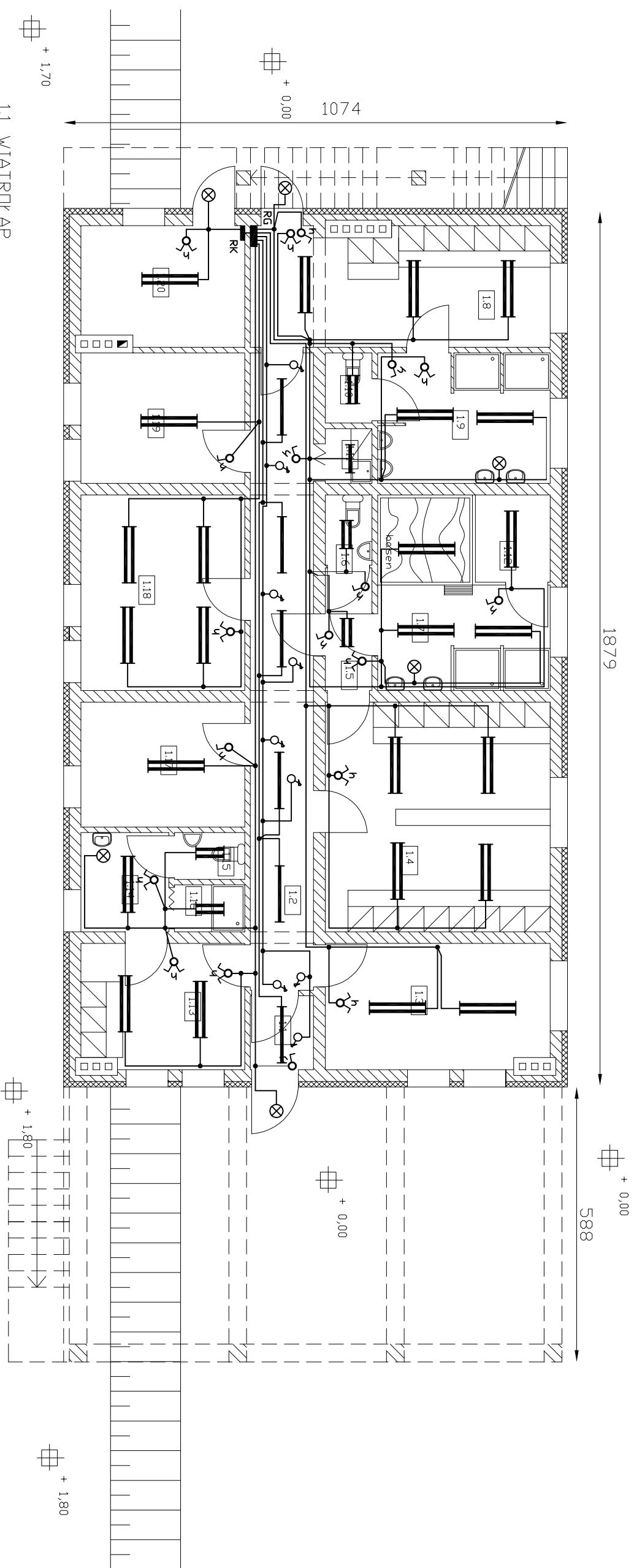


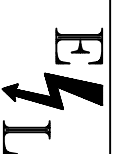
PARTER

- Uwagi:
1. W rejonie kominów przewody układać w suficie z 30cm odstępem.
 2. Łączniki instalacyjne mocować na wysokości 1,5m nad podłogą [posadzką]



- 1.1 WIATROKLAP
- 1.2 KOMUNIKACJA
- 1.3 MAGAZYN
- 1.4 SZATNIA
- 1.5 ŚLUZA
- 1.6 WC
- 1.7 UMYWALNIA
- 1.8 SZATNIA
- 1.9 UMYWALNIA
- 1.10 WC
- 1.11 SKŁADZIK PORZĄDKOWY
- 1.12 SAUNA
- 1.13 SZATNIA SĘDZIEGO I TRENERÓW
- 1.14 UMYWALNIA
- 1.15 WC
- 1.16 PRYSZNIC
- 1.17MAGAZYN
- 1.18 SIEDOWNIA
- 1.19 MAGAZYN
- 1.20 KOTŁOWNIA

- DKJ - 136 □ 1xTL-D36W/840 oprawa nasufitowa do świetlówek prostych IP-40
- DPK - 236 □ 2xTL-D36W/840 oprawa nasufitowa pyłoszczelna i strugoodporna IP-65
- DPK - 218 □ 2xTL-D18W/840 oprawa nasufitowa pyłoszczelna i strugoodporna IP-65
- DPK - 118 □ 1xTL-D18W/840 oprawa nasufitowa pyłoszczelna i strugoodporna IP-65
- QWG200 A60-100W CLII WH oprawa dekoracyjna IP-66 "GONDOLA" [Philips]
- WNT-102C łącznik natynkowy "światło" 1-biegn. zwierny 10A IP-44
- WNT-500C łącznik natynkowy świecznikowy 1-biegn. 10A IP-44
- WNT-100C łącznik natynkowy 1-biegn. 10A IP-44



PROJEKTOWANIE I NADZORY

44-373 WODZISKAW ŚL.
UL. MRODZIEŻOWA 57

Obiekt: BUD. ZAPLECZA SPORTOWEGO-KLUB SPORTOWY "WICHER" WODZISKAW

Treść rysunku: OŚWIETLENIE PODSTAWOWE - PARTER

Funkcja	Nazwisko	Uprawn.	Podpis	Skala
Projektował	Inż.Cz.Konieczny	SLK/0317/PDDE/04		1:100
Sprawił	mgr.Inż.P.Garbaczewski	SLK/0238/PDDE/03		
Zatwierdził				Nr rysunku 12