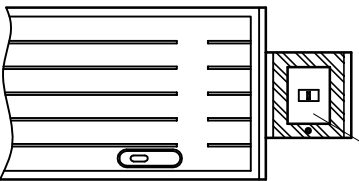


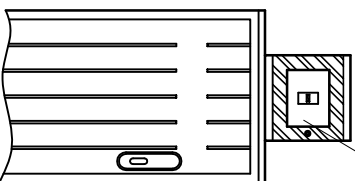
ISTNIEJĄCE ZŁĄCZE KABLOWE ZK-1231

PRUJ. PRZECIWPÓŻAROWY WYŁĄCZNIK PRĄDU 95PPXA160PT



ISTNIEJĄCE ZŁĄCZE KABLOWE ZK-1558

PRUJ. PRZECIWPÓŻAROWY WYŁĄCZNIK PRĄDU 95PPXA80PT



- Uwagi
1. Nad złączeni ZK-1231 zabudować wył. prąd. 95PPXA160PT, natomiast nad ZK-1558 wył. 95PPXA80PT
 2. Wyłączniki prąd. podłączyc kablami o przekroju i identycznym jak WLZ do budynku.
 3. W razie zagrożenia pożarowego należy zblić szybko i dźwiękiem rozłącznika wyłączyć zasilanie do budynku.
 4. W przypadku zadziałania obywat. wył. prąd. budynek jest całkowicie pozbawiony zasilania.
 5. Wyłączniki zabudować wnekowo nad złączami kablowymi.
 6. Po zabudowie wyłączniki oznakować zgodnie z PN.....

	PROJEKTOWANIE I NADZORY	Objekt:	Funkcja		Data	Podpis	Nr rysunku
	CZESŁAW KONIECZNY	BUD. MIESZKALNY UL. PIŁSUDSKIEGO 3, 5, 7, 9; JANA 12 WODZISŁAW ŚL.	Projektował	Nazwisko			
44-373 WODZISŁAW ŚL.	UL. MŁODZIEŻOWA 57	Treść rysunku:	inż. Cz. Konieczny	SLK/0317/POOE/04			35
TEL/FAK 0-pref.-32/4561464		PRZECIWPÓŻAROWE WYŁĄCZNIKI PRĄDU	mgr inż. P. Garbaczewski	SLK/0238/POOE/03			Nr projektu
			Zatwierdził				