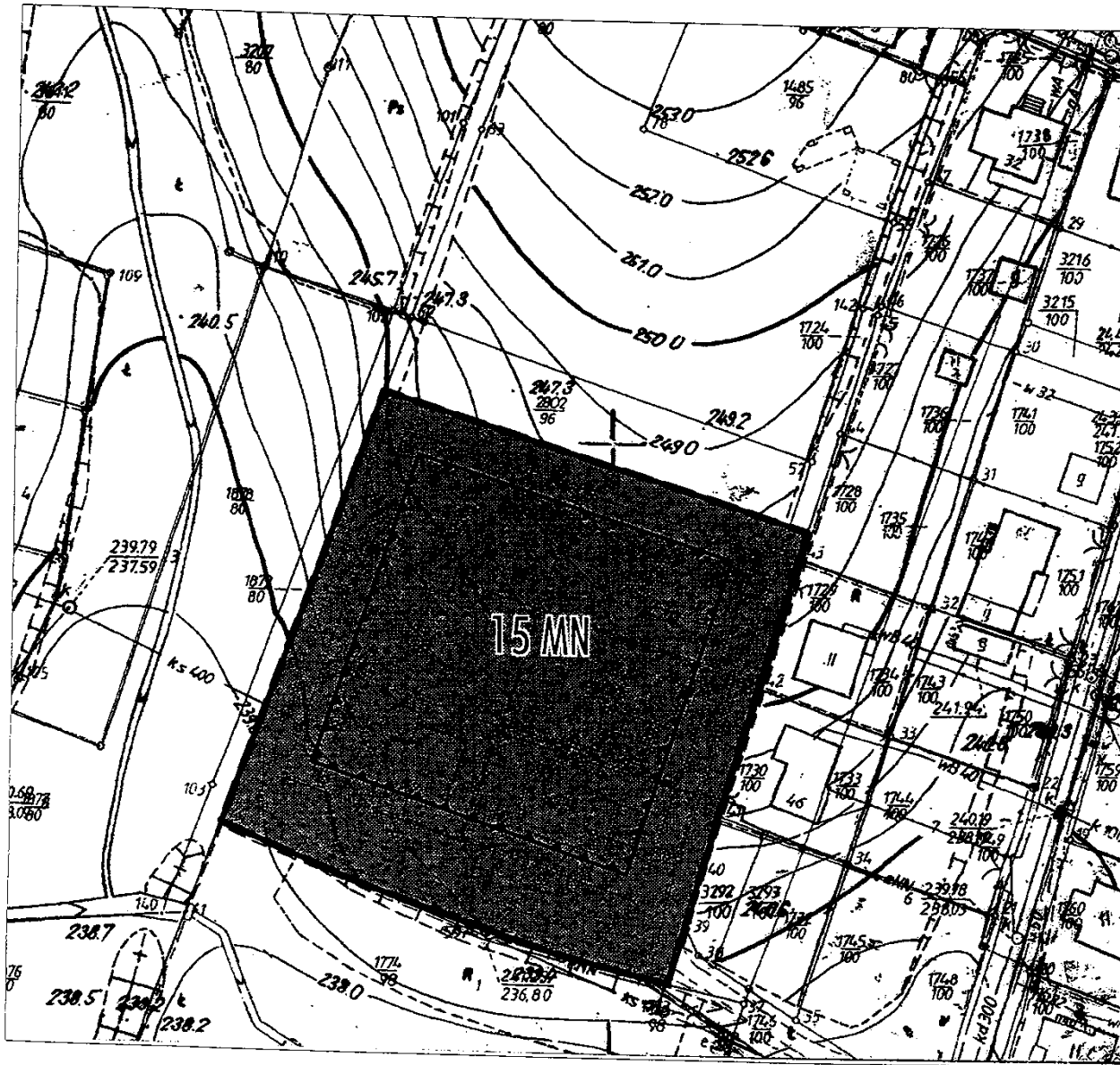


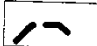

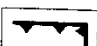
MIĘSCOWY PLAN ZAGOSPODAROWANIA PRZESTRZENNEGO MIASTA WODZISŁAWIA ŚLĄSKIEGO

RYSUNEK PLANU - SKALA 1 : 1 000


ZAŁĄCZNIK NR 19
DO UCHWAŁY RADY MIEJSKIEJ WODZISŁAWIA ŚLĄSKIEGO
NR XXVIII/281/08 Z DNIA 30 PAŹDZIERNIKA 2008 R.



Legenda:

-  Granice planu
-  Linie rozgraniczające tereny o różnym przeznaczeniu lub różnych zasadach zagospodarowania
-  Nieprzekraczalne linie zabudowy

Podstawowe przeznaczenia terenu

-  Tereny zabudowy mieszkaniowej jednorodzinnej

Sposób zapisu terenów wydzielonych
na rysunku planu liniami rozgraniczającymi:

15 MN

Przeznaczenie podstawowe terenu

Kolejny numer terenu w ramach
terenu objętego planem



PRZEWODNICZĄCY
RADY MIEJSKIEJ
Wodzisław Śląski

Lech Litwora



Opracowano w Pracowni Urbanistycznej w Rybniku Sp. z o.o.