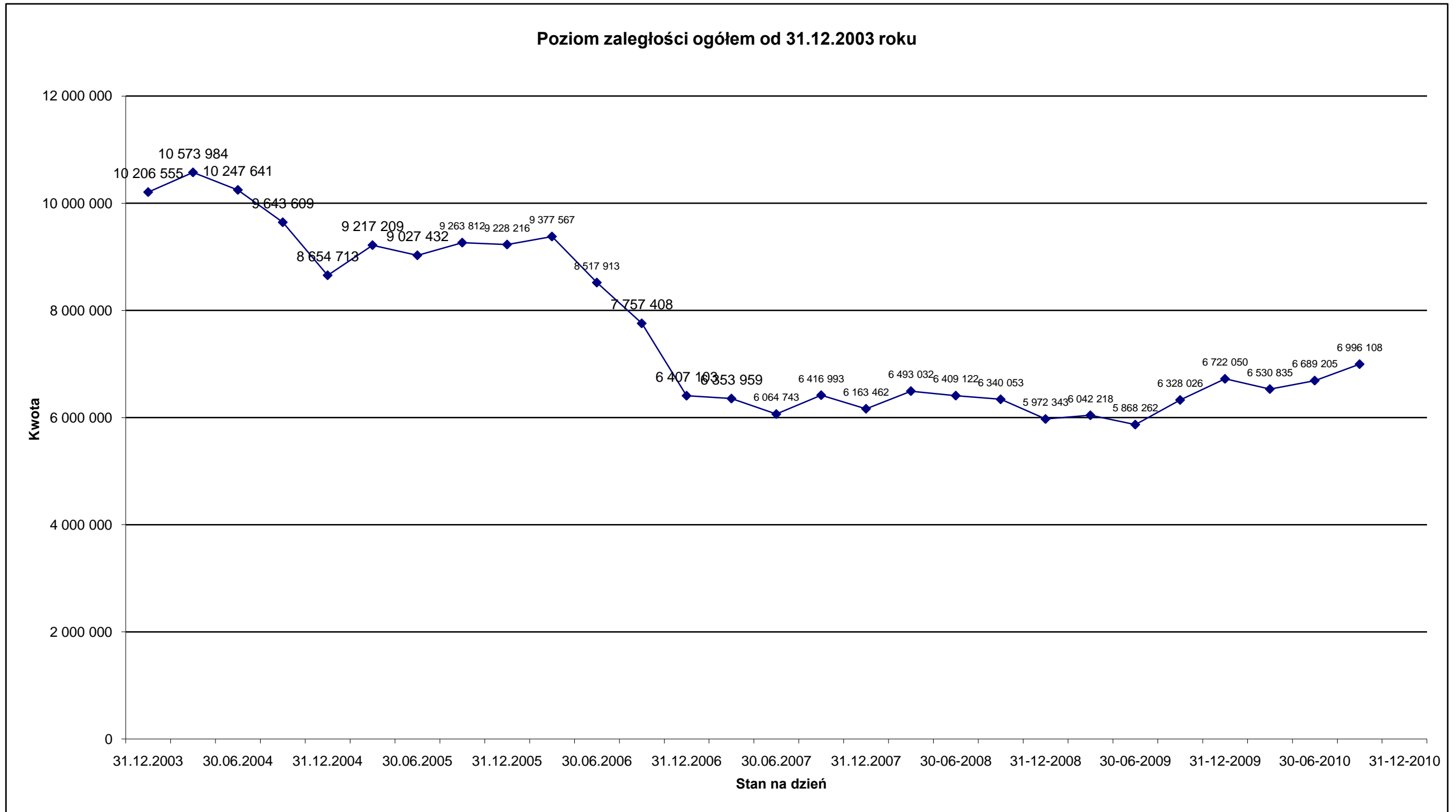


	Stan zaległości ogółem (podatkowych i niepodatkowych w zł.) na dzień:																												
	31.12.2003	31.03.2004	30.06.2004	30.09.2004	31.12.2004	31.03.2005	30.06.2005	30.09.2005	31.12.2005	31.03.2006	30.06.2006	30.09.2006	31.12.2006	31.03.2007	30.06.2007	30.09.2007	31.12.2007	31-03-2008	30-06-2008	30-09-2008	31-12-2008	31-03-2009	30-06-2009	30-09-2009	31-12-2009	31-03-2010	30-06-2010	30-09-2010	31-12-2010
Zaległości ogółem	10 206 555	10 573 984	10 247 641	9 643 609	8 654 713	9 217 209	9 027 432	9 263 812	9 228 216	9 377 567	8 517 913	7 757 408	6 407 103	6 353 959	6 064 743	6 416 993	6 163 462	6 493 032	6 409 122	6 340 053	5 972 343	6 042 218	5 868 262	6 328 026	6 722 050	6 530 835	6 689 205	6 996 108	



	Stan zaległości podatkowych i niepodatkowych (w zł.) na dzień:																											
	31.12.2003	31.03.2004	30.06.2004	30.09.2004	31.12.2004	31.03.2005	30.06.2005	30.09.2005	31.12.2005	31.03.2006	30.06.2006	30.09.2006	31.12.2006	31.03.2007	30.06.2007	30.09.2007	31.12.2007	31-03-2008	30-06-2008	30-09-2008	31-12-2008	31-03-2009	30-06-2009	30-09-2009	31-12-2009	31-03-2010	30-06-2010	30-09-2010
Zaległości podatkowe	8 307 921	8 532 912	8 230 293	8 607 278	7 702 743	8 052 212	7 966 554	8 163 354	8 070 810	8 028 770	7 271 073	6 564 997	5 219 169	5 138 918	5 056 987	5 346 840	5 103 084	5 300 854	5 281 563	5 181 809	4 913 497	4 881 460	4 789 402	5 247 962	5 669 317	5 281 689	5 574 338	5 858 433
Zaległości niepodatkowe	1 898 634	2 041 072	2 017 348	1 036 331	951 970	1 164 997	1 060 878	1 100 458	1 157 406	1 348 798	1 246 839	1 192 411	1 187 934	1 215 041	1 007 756	1 070 152	1 060 378	1 192 179	1 127 559	1 158 244	1 058 846	1 160 758	1 078 859	1 080 064	1 052 734	1 249 147	1 114 867	1 137 674

