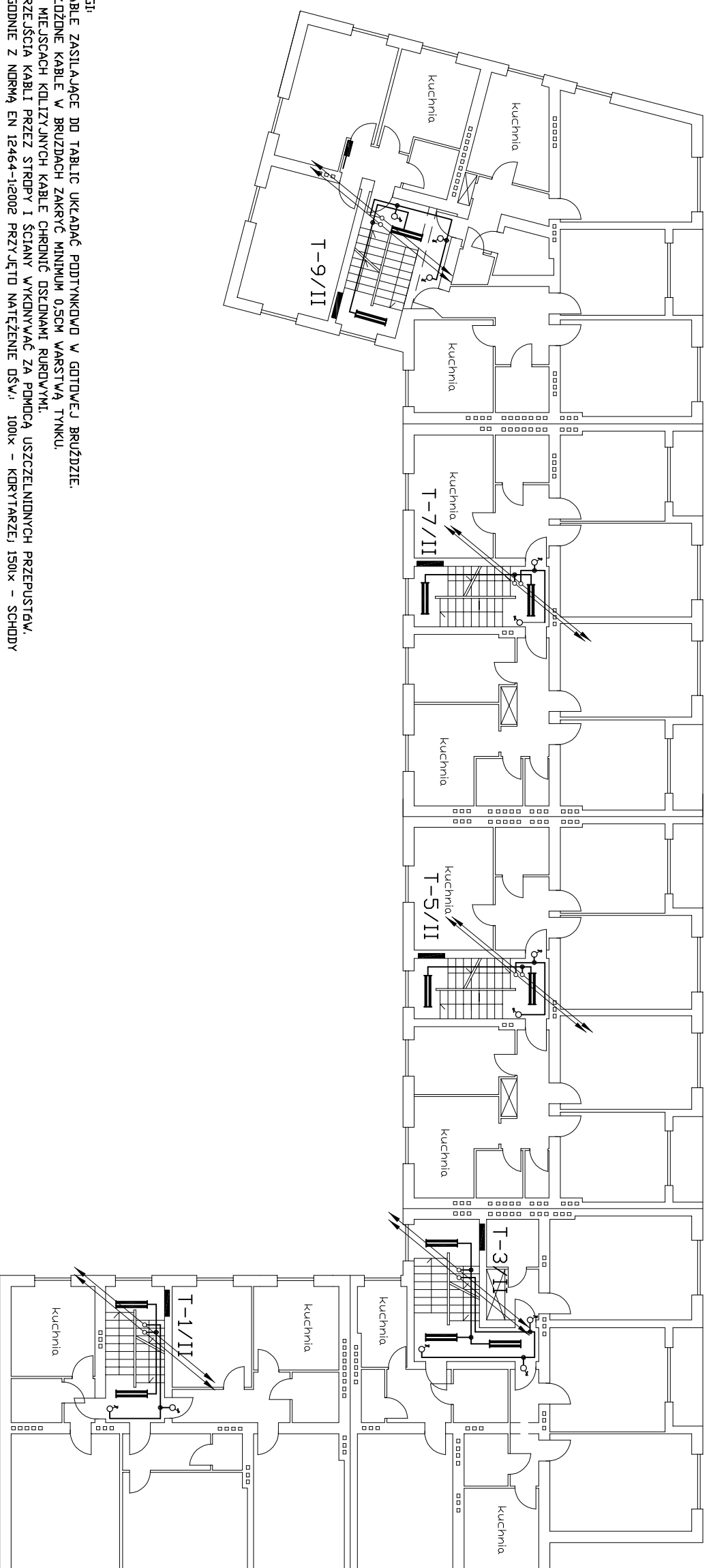
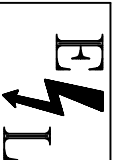


II PIĘTRO



- UWAGI:
1. KABELE ZASILAJĄCE DO TABLIC UKŁADAĆ PODTYNKOWO W GOTOWEJ BRUZZDZIE.
 2. UCZDZONE KABELE W BRUZZDACH ZAKRYĆ MINIMUM 0,5CM WARSTWĄ TYNKU.
 3. W MIEJSCACH KOLIZYJNYCH KABELE CHRONIĆ OSŁONAMI RUPROWYMI.
 4. PRZEJŚCIA KABLI PRZEZ STROPY I ŚCIANY WYKONYWAĆ ZA POMOCĄ USZCZELNIENYCH PRZEPUSTÓW.
 5. ZGODNIE Z NORMATĄ EN 12464-1:2002 PRZYJĘTO NATEŻENIE DŚW.: 100lx - KORYTARZEJ, 150lx - SCHODY

VP-101G PRZYCISK PODTYNKOWY ŚWIATŁO ZWIERNY 1-BIEG, 6A IP-20
DKN-236 0 2xTL-D36V/840 OPRAWA DO ŚWIETŁÓWEK PROSTYCH Z KŁOSZEM (FARELA)



PROJEKTOWANIE I NADZORY

44-373 WODZISKAW ŚL.
UL. MŁODZIEŻOWA 57

Obiekt: BUD. MIESZKALNY UL. PIŁSUDSKIEGO 3, 5, 7, 9; JANA 12 WODZISŁAW ŚL.

Treść rysunku II PIĘTRO – OŚW. KLATEK SCHODOWYCH

Funkcja	Nazwisko	Uprawn.	Podpis	Skala
Projektował	Inż.Cz.Konieczny	SLK/0317/PDDE/04		1:200
Sprawił	mgr.Inż.P.Garbaczewski	SLK/0238/PDDE/03		Nr rysunku
Zatwierdził				11