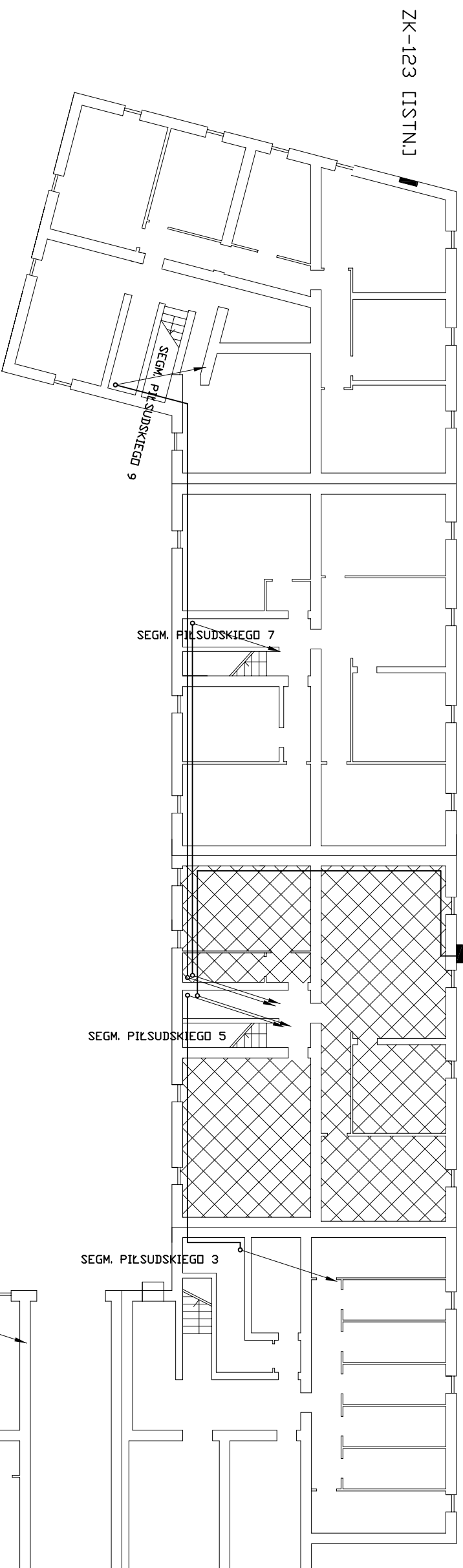
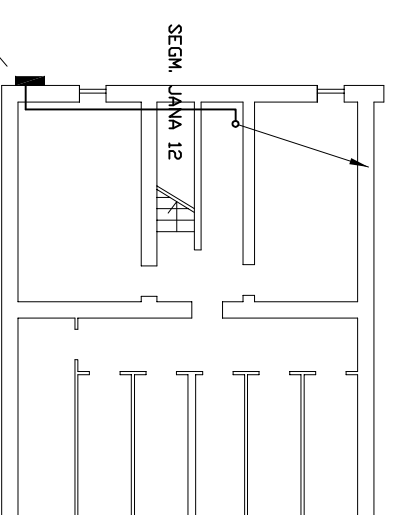


PIWNICE

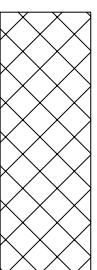
PRZECIWPÓŻAROWY WYŁĄCZNIK PRĄDU ZK-1231 [ISTN.]



PRZECIWPÓŻAROWY WYŁĄCZNIK PRĄDU ZK-1558 [ISTN.]

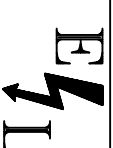


- UWAGI:
1. KABELE ZASILAJĄCE DO TABLIC UKŁADAĆ PODTYNKOWO W GOTOWEJ BRUJDZIE.
 2. UCZŁONE KABELE W BRUJDZACH ZAKRYĆ 3CM WARSTWĄ TYNKU.
 3. W MIEJSCACH KOLIZYJNYCH KABELE CHRONIĆ OSŁONAMI RURIOWYMI.
 4. WYŁĄCZNIKI PRZECIWPÓŻAROWE ZABUDOWAĆ NAD ZŁĄCZAMI KABLOWYMI (ZK-1558) ZK-1231).
 5. PRZEJŚCIA KABLI PRZEZ STROPY I ŚCIANY WYKONYWAĆ ZA POMOCĄ USZCZELNIENIOWYCH PRZEPUSTÓW.
 6. BUDYNEK JEST ZASILANY Z ZŁĄCZ KABLOWYCH ZK-1231 I ZK-1558. ZŁĄCZE ZK-123 WYKORZYSTUJE GZE GLIWICE.



WĘZEL CIEPŁY Z POMPAMI CIEPŁA I KOLEKTORAMI SŁONECZNYMI

UWAGA:
RYSUNEK SPORZĄDZONO TYLKO DO CELÓW ELEKTRYCZNYCH.
WYKORZYSTANIE GO DO INNYCH CELÓW JEST NIEDOPUSZCZALNE.



PROJEKTOWANIE I NADZORY

44-373 WODZISKAW ŚL.
UL. MŁODZIEŻOWA 57

Obiekt: BUD. MIESZKALNY UL. PIŁSUDSKIEGO 3, 5, 7, 9; JANA 12 WODZISKAW ŚL.

Treść rysunku: PIWNICE-ZASILANIE KL. SCHODOWYCH

Funkcja	Nazwisko	Uprawn.	Podpis	Skala
Projektował	Inż.Cz.Konieczny	SLK/0317/PDDE/04		1:200
Sprawił	mgr.Inż.P.Garbaczewski	SLK/0238/PDDE/03		Nr rysunku
Zatwierdził				1