

UCHWAŁA NR .....  
Rady Miejskiej Wodzisławia Śląskiego  
z dnia .....

w sprawie: nadania „Regulaminu Organizacyjnego Straży Miejskiej w Wodzisławiu Śląskim”.

Na podstawie art.18 ust.2 pkt 9 lit. h, art.40 ust.2 pkt 2 i art.41 ust.1 ustawy z dnia 8 marca 1990r. o samorządzie gminnym (tekst jednolity Dz.U. z 2001r. Nr 142, poz. 1591 z późniejszymi zmianami), art.18 ust.3 pkt 2 ustawy z dnia 26 listopada 1998r. o finansach publicznych (tekst jednolity z 2003 roku Dz.U. nr 15, poz. 148 z późniejszymi zmianami) oraz art.8 ust.2 ustawy z dnia 29 sierpnia 1997 roku o strażach gminnych (Dz.U. z 1997 r. Nr 123, poz. 779 z późniejszymi zmianami)

Rada Miejska Wodzisławia Śląskiego  
uchwala, co następuje:

§ 1

Nadaje się Straży Miejskiej w Wodzisławiu Śląskim Regulamin Organizacyjny, stanowiący załącznik do niniejszej uchwały.

§ 2

Traci moc Uchwała Nr IV/36/07 Rady Miejskiej Wodzisławia Śląskiego z dnia 25 stycznia 2007 roku w sprawie nadania „Regulaminu Organizacyjnego Straży Miejskiej w Wodzisławiu Śląskim”.

§ 3

Wykonanie uchwały powierza się Prezydentowi Miasta Wodzisławia Śląskiego.

§ 4

Uchwała wchodzi w życie w terminie 14 dni od jej opublikowania w Dzienniku Urzędowym Województwa Śląskiego.

Nr .....  
Rady Miejskiej  
Wodzisławia Śląskiego  
z dnia .....

## **Regulamin Organizacyjny Straży Miejskiej w Wodzisławiu Śląskim**

### **Rozdział I Postanowienia ogólne.**

#### **§ 1**

1. Straż Miejska w Wodzisławiu Śl. zwana dalej "Strażą", jest samorządową, umundurowaną formacją utworzoną w celu ochrony porządku publicznego, działającą na podstawie ustawy z dnia 29 sierpnia 1997 r. o strażach gminnych (Dz.U. Nr 123, poz. 779 z późn. zmianami).
2. Straż jest jednostką organizacyjną Gminy Wodzisław Śląski.
3. Straż spełniając służebną rolę wobec społeczności lokalnej, wykonuje swe zadania z poszanowaniem godności i praw człowieka.

#### **§ 2**

Terenem działania Straży są obszary gmin: Wodzisław Śląski, Kornowac, Lubomia, Godów, Marklowice i Mszana.

#### **§ 3**

1. Siedzibą Straży jest budynek przy ul. Rzecznej 24 w Wodzisławiu Śląskim.
2. Straż używa pieczęci :
  - 1) okrągłej o treści : „ Straż Miejska Wodzisławia Śl. ”, z wizerunkiem godła państwowego,
  - 2) prostokątnej o treści : KOMENDA STRAŻY MIEJSKIEJ  
44-300 Wodzisław Śląski  
ul. Rzeczna 24  
tel. 032/ 455 13 45
3. Do oznaczania spraw zgodnie z instrukcją kancelaryjną Straż używa symbolu literowego „KSM”.

#### **§ 4**

1. Nadzór nad działalnością Straży sprawuje:
  - 1) w zakresie wykonawczym Prezydent Miasta Wodzisławia Śląskiego,
  - 2) w zakresie fachowym – Śląski Komendant Wojewódzki Policji.

### **Rozdział II Zadania i środki działania Straży.**

#### **§ 5**

1. Straż wykonuje zadania w zakresie ochrony porządku publicznego wynikające:
  - 1) z ustawy z dnia 29 sierpnia 1997 roku o strażach gminnych (Dz. U. Nr 123, poz. 779 z późn. zmianami),
  - 2) innych ustaw i aktów prawa miejscowego.
2. Zadania Straży wykonują pracownicy Straży zwani dalej strażnikami.

3. Zadania Straży związane z obsługą administracyjną i finansową wykonują inni pracownicy Straży nie będący strażnikami, na zasadach określonych w ustawie o pracownikach samorządowych.

## § 6

Strażnik w czasie wykonywania czynności służbowych jest zobowiązany do noszenia przepisowego munduru, legitymacji służbowej, znaku identyfikacyjnego i emblematu Gminy Wodzisław Śl., zgodnie z obowiązującymi w tym zakresie przepisami.

## § 7

1. Do zadań Straży, poza określonymi ustawą o strażach gminnych, należy w szczególności:

1/ kontrolowanie i podejmowanie stosownych działań dla zapewnienia czystości i estetycznego wyglądu budynków mieszkalnych, obiektów i urządzeń użyteczności publicznej oraz otoczenia instytucji, zakładów pracy i posesji prywatnych,

2/ uczestnictwo w działaniach zabezpieczających uroczystości państwowe, religijne, wizyty delegacji zagranicznych oraz imprezy kulturalne, sportowe, rekreacyjne i inne,

3/ podejmowanie działań dla ograniczenia zjawiska niszczenia mienia publicznego,

4/ podejmowanie działań związanych ze zwiększeniem efektywności funkcjonowania służb miejskich odpowiedzialnych za utrzymanie porządku i czystości, prawidłowego zabezpieczenia miejsc niebezpiecznych,

5/ informowanie właściwych służb o stwierdzonych nieprawidłowościach stanu nawierzchni jezdni i ciągów pieszych, stanu oznakowania i oświetlenia ulic oraz prawidłowości zabezpieczenia i oznakowania prac prowadzonych w pasie drogowym,

6/ kontrolowanie i egzekwowanie prawidłowości numeracji porządkowej posesji, czytelności i estetyki tablic z nazwami ulic, sposobu umieszczania plakatów i ogłoszeń, funkcjonowania reklamy zewnętrznej itp.

7/ egzekwowanie od właścicieli nieruchomości właściwego wykonywania obowiązku utrzymywania porządku i czystości oraz utrzymania zimowego,

8/ egzekwowanie przestrzegania zasad obowiązujących w ruchu drogowym ze szczególnym uwzględnieniem stref ograniczonego ruchu w centrum miasta oraz ograniczeń dla ruchu pojazdów ciężarowych,

9/ egzekwowanie utrzymania właściwego porządku i estetyki miejsc o szczególnym znaczeniu dla kultury i historii narodu polskiego,

10/ kontrolowanie i egzekwowanie przestrzegania przepisów w zakresie Ustawy o godle, barwach i hymnie RP oraz w zakresie obowiązku dekorowania budynków podczas świąt państwowych i narodowych,

11/ kontrolowanie i egzekwowanie przestrzegania przepisów w zakresie używania wizerunku herbu Miasta Wodzisławia Śl.,

12/ podejmowanie działań dla ograniczenia zjawisk degradacji środowiska naturalnego, ze szczególnym uwzględnieniem przeciwdziałania niszczeniu zieleni miejskiej, obiektów przyrodniczych, kompleksów leśno – parkowych oraz zanieczyszczenia wód,

13/ ujawnianie i powodowanie usuwania porzuconych pojazdów, których stan wskazuje, że nie są używane lub pojazdów bez tablic rejestracyjnych,

14/ kontrolowanie za pomocą urządzeń samoczynnie rejestrujących przekroczenie dozwolonej prędkości lub niezastosowanie się do sygnalizacji świetlnej w zakresie określonym w przepisach prawo o ruchu drogowym,

15/ egzekwowanie należytego stanu sanitarno-higienicznego na terenach targowisk i handlu okrężnym,

16/ kontrolowanie i egzekwowanie przestrzegania przepisów porządkowych dotyczących przewozów taksówkami,

17/ prowadzenie doraźnych kontroli tematycznych wynikających ze skarg i wniosków mieszkańców Miasta Wodzisławia Śl.,

18/ egzekwowanie przepisów porządkowych wydanych z upoważnienia ustawy, przez organy samorządowe Gminy Wodzisław Śl.,

19/ analiza i typowanie na terenie Wodzisławia Śl. miejsc niebezpiecznych przeznaczonych do objęcia ich monitoringiem wizyjnym, realizacja jego obsługi

20/ ochrona obiektów komunalnych, w tym budynków Urzędu Miasta Wodzisławia Śl.

2. Straż jest zobowiązana m. in. do:

- 1/ Informowania o zauważonych awariach w sieci ciepłowniczej, telekomunikacyjnej, wodno-kanalizacyjnej, energetycznej i gazowej instytucji powołanych do natychmiastowego ich usuwania, bądź wyznaczonych w tym celu innych podmiotów oraz administratorów tych obiektów i urządzeń,
- 2/ Zawiadamiania organów Policji o przestępstwach, jak również wykroczeniach, których ściganie nie należy do Straży,
- 3/ Powiadamiania pogotowia ratunkowego o osobach potrzebujących natychmiastowej pomocy lekarskiej, po udzieleniu pierwszej pomocy przedmedycznej odpowiedniej do sytuacji oraz posiadanych umiejętności i wyposażenia,
- 4/ Zawiadamiania właściwych służb o innych zagrożeniach dla życia, zdrowia, bądź mienia,
- 5/ Zabezpieczania, w miarę możliwości, miejsc zdarzeń wymienionych w ust. 2 pkt 1 do czasu przybycia właściwych służb i udzielania tym służbom pomocy.

## **§8**

Straż, realizując zadania ustawowe i regulaminowe oraz określone przez Prezydenta:

- 1/ działa samodzielnie, bądź wspólnie z przedstawicielami innych organów w zakresie określonym przez Prezydenta i Komendanta,
- 2/ współpracuje z:

- a) Policją, na zasadach określonych w Rozporządzeniu Ministra Spraw Wewnętrznych i Administracji, wydanym z upoważnienia ustawy o strażach gminnych, realizując ustalenia podjęte przez Prezydenta z Komendantem Miejskim Policji w Wodzisławiu Śl. w zakresie działań prewencyjnych w mieście,
- b) służbami, instytucjami i organizacjami prowadzącymi działalność na rzecz poprawy bezpieczeństwa i porządku publicznego, ekologii, ochrony przyrody, opieki nad zwierzętami, ochrony zabytków i miejsc o szczególnym znaczeniu dla tradycji i historii Narodu Polskiego.

## **Rozdział III Struktura organizacyjna.**

### **§ 9**

1. Strażą kieruje Komendant reprezentując ją na zewnątrz.
2. Komendant Straży powoływany jest przez Prezydenta Miasta Wodzisławia Śląskiego, po zasięgnięciu opinii Śląskiego Komendanta Wojewódzkiego Policji.
3. Przełożonym Komendanta Straży jest Prezydent Miasta Wodzisławia Śląskiego.
4. Komendant Straży jest pracodawcą w rozumieniu przepisów prawa pracy.
5. Komendant Straży jest przełożonym wszystkich zatrudnionych w Straży strażników, pracowników administracyjnych oraz pracowników zatrudnionych na stanowiskach pomocniczych i obsługi.

### **§ 10**

1. Funkcjonowanie Straży Miejskiej opiera się na zasadzie jednoosobowego kierownictwa, służbowego podporządkowania, podziale czynności oraz indywidualnej odpowiedzialności za wykonanie powierzonych zadań .
2. Pracownicy Straży Miejskiej powinni posiadać kwalifikacje odpowiednie do zajmowanych stanowisk i pełnionych funkcji, określone w stosownych, odrębnych przepisach.

### **§ 11**

Dla właściwego wykonywania zadań wyodrębnia się w Straży następujące stanowiska pracy:

1. Komendanta.
2. Zastępcy Komendanta.
3. Głównego Księgowego.
4. Dyżurnych.
5. Strażników.
6. Pracownika ds. Organizacji i Kadr.
7. Pracownika ds. Obsługi Prawnej (Radcy Prawnego).
8. Pracowników biurowych.
9. Inspektorów ds. BHP

## 10. Pracowników zatrudnionych na stanowiskach pomocniczych i obsługi

### § 12

Do zadań Zastępcy Komendanta należy w szczególności:

1. Prowadzenie gospodarki materiałowo-magazynowej, w tym:
  - a. zaopatrzenie, przyjmowanie, ewidencjonowanie, przechowywanie i wydawanie z magazynu umundurowania służbowego, środków trwałych i obrotowych,
  - b. prowadzenie kartotek ilościowych przechowywanych przedmiotów, w tym środków bezpośredniego przymusu,
  - c. uzgadnianie stanu zapasów z Główną Księgową Komendy,
  - d. rozliczanie zwolnionych strażników i pracowników z pobranego sprzętu i umundurowania.
2. Gospodarowanie pomieszczeniami i sprzętem biurowym Komendy oraz środkami łączności i transportu.
3. Ewidencja osobistego wyposażenia i prowadzenie magazynu rzeczy używanych.
4. Utrzymanie środków transportu w stałej gotowości do służby.
5. Systematyczne rozliczanie osób materialnie odpowiedzialnych za majątek Straży Miejskiej.
6. Dystrybucja i rozliczanie druków ścisłego zarachowania, w szczególności:
  - Mandatów karnych gotówkowych i kredytowych,
  - Wezwań wystawionych dla osób, które popełniły wykroczenia,
  - Pozostałych druków ścisłego zarachowania obowiązujących w Straży
7. Ocena zebranego przez strażników materiału dowodowego pod kątem właściwego udokumentowania dowodów pozwalających na skierowanie wniosków do Sądu Rejonowego.
8. Prowadzenie czynności sprawdzających dla ujawnienia i zabezpieczenia materiału dowodowego na czas postępowań toczących się przed Sądem Rejonowym, gdzie Straż jest oskarżycielem publicznym.
9. Sporządzanie i kierowanie wniosków do Sądu Rejonowego o ukaranie sprawców wykroczeń.
10. Przygotowywanie odwołań do Sądu Okręgowego od rozstrzygnięć Sądu Rejonowego.
11. Prowadzenie magazynu dowodów rzeczowych do spraw o wykroczenia, gdzie Straż jest oskarżycielem publicznym.
12. Prowadzenie zbiorów zawiadomień o wykroczeniach, nakładanie mandatów karnych, ustalanie i wzywianie sprawców wykroczeń celem ustalenia okoliczności wykroczenia.

### § 13

1. Dla właściwego funkcjonowania Straży Komendant opracowuje i wprowadza do użytku wewnętrzne regulaminy i instrukcje
2. Decyzje wewnętrzne Komendant podejmuje w formie zarządzeń, poleceń i pism okólnych.

### § 14

Do zadań Dyżurnych należy w szczególności:

1. Przyjmowanie zgłoszeń i kierowanie radiowozów bądź patroli pieszych na miejsce zdarzeń w celu podjęcia interwencji.
2. Powiadamianie kompetentnych służb o wydarzeniach nadzwyczajnych lub innych zdarzeniach wymagających podjęcia działań z ich strony.
3. Informowanie Urzędu Miasta i odpowiednich jednostek organizacyjnych Miasta o zauważonych uszkodzeniach lub zniszczeniach urządzeń komunalnych i użyteczności publicznej.
4. Informowanie właściwych służb o stwierdzonych awariach lub osobach wymagających pomocy.
5. Prowadzenie dokumentacji przyjmowanych i przekazywanych interwencji.
6. Koordynowanie, nadzorowanie i kontrolowanie pracy strażników pełniących służbę w terenie.
7. Codzienne zdawanie relacji Komendantowi Straży z przebiegu służby.

## **§ 15**

Do zadań i kompetencji Głównego Księgowego należy:

1. Prowadzenie rachunkowości jednostki zgodnie z obowiązującymi zasadami i przepisami.
2. Wykonywanie dyspozycji środkami pieniężnymi.
3. Dokonywanie wstępnej kontroli zgodności operacji gospodarczych i finansowych z planem finansowym.
4. Dokonywanie kontroli formalno-rachunkowej rzetelności i prawidłowości dokumentów, dotyczących operacji księgowych.
5. Sporządzanie sprawozdań budżetowych i finansowych.

## **§ 16**

Do zadań realizowanych przez pracownika ds. Organizacji i Kadr należy w szczególności:

1. Przygotowanie założeń i realizacja polityki kadrowej i płacowej w Straży.
2. Prowadzenie spraw osobowych pracowników Straży.
3. Prowadzenie spraw związanych z ubezpieczeniem społecznym pracowników Straży.
4. Sporządzanie, wydawanie i przyjmowanie legitymacji służbowych oraz ewidencja przyznanych uprawnień do mandatowania.
5. Prowadzenie postępowania skargowego w stosunku do pracowników Straży.
6. Analiza nieprawidłowości popełnionych przez strażników w czasie wykonywania obowiązków służbowych.
7. Opracowywanie programów i harmonogramów szkoleń pracowników.
8. Prowadzenie archiwum zakładowego.
9. Rozliczanie czasu pracy oraz kontrola dyscypliny pracy.
10. Przygotowywanie dokumentacji z zakresu organizacji i zarządzania Strażą.

## **§ 17**

Do zadań realizowanych przez pracownika ds. Obsługi Prawnej (Radcy Prawnego) należy w szczególności:

1. Opracowywanie opinii prawnych dla potrzeb Straży Miejskiej.
2. Reprezentowanie Komendanta Straży Miejskiej w postępowaniach przed sądami powszechnymi.
3. Opracowywanie projektów aktów normatywnych dotyczących działalności Straży.

## **Rozdział IV Zasady kierowania Strażą**

### **§ 18**

1. Strażą kieruje Komendant powoływany i odwoływany przez Prezydenta Miasta Wodzisławia Śląskiego po zasięgnięciu opinii Śląskiego Komendanta Policji w Katowicach.
2. Przełożonym Komendanta jest Prezydent Miasta Wodzisławia Śląskiego.
3. Komendant Straży jest pracodawcą w rozumieniu przepisów prawa pracy.
4. W razie nieobecności Komendanta jego obowiązki pełni Zastępca Komendanta.

### **§ 19**

1. Komendant wykonuje zadania przy pomocy Komendy Straży Miejskiej.
2. Komendant kieruje Komendą przy pomocy:
  - a. Zastępcy Komendanta.
  - b. Głównego Księgowego.
  - c. Samodzielnych stanowisk przewidzianych w strukturze organizacyjnej
3. Zastępcę Komendanta zatrudnia Komendant po zasięgnięciu opinii Prezydenta Miasta Wodzisławia Śl.

## § 20

Do zadań i kompetencji Komendanta należy:

1. Kierowanie całokształtem działalności Straży.
2. Reprezentowanie Straży w kontaktach z organami państwowymi, samorządowymi i organizacjami społecznymi.
3. Wydawanie zarządzeń i pism okólnych regulujących zasady, formy i porządek prawny obowiązujące w Straży Miejskiej.
4. Powoływanie zespołów o charakterze stałym lub doraźnym spełniających funkcje opiniodawczo-doradcze lub wykonawcze.
5. Ustalanie szczegółowego zakresu działania i wewnętrznej struktury Straży Miejskiej.
6. Ustalenie zakresu obowiązków Zastępcy Komendanta oraz szczegółowego zakresu obowiązków osób zajmujących samodzielne stanowiska podlegające bezpośrednio Komendantowi.
7. Dysponowanie limitem etatów przydzielonych Straży przez Prezydenta Miasta Wodzisławia Śl.
8. Wydawanie na podstawie udzielonych upoważnień decyzji w indywidualnych sprawach z zakresu administracji publicznej.

## § 21

1. Komendant jest przełożonym wszystkich pracowników Straży.
2. Strażnicy i pozostali pracownicy Straży są pracownikami samorządowymi.
3. Szczegółowe zakresy czynności dla poszczególnych stanowisk oraz ich wykonania określa Komendant Straży.
4. Pracowników Straży Miejskiej zatrudnia i zwalnia Komendant Straży.

## § 22

Komendant sprawuje bezpośredni nadzór nad pracą:

1. Zastępcy Komendanta.
2. Głównego Księgowego.
3. Pracownika ds. Obsługi Prawnej (Radcy Prawnego).
4. Pracownika ds. Organizacji i Kadr.
5. Pracowników biurowych.
6. Strażników.
7. Pracowników pomocniczych i obsługi.

## § 23

Zadania służbowe dla strażników w gminach Kornowac, Lubomia, Godów, Markłowice i Mszana ustala Komendant Straży wspólnie z wójtem danej gminy. W razie nieobecności wójta jego funkcje w zakresie współpracy z komendantem przejąca upoważniona przez wójta danej gminy osoba.

## **Rozdział V Pracownicy Straży**

## § 24

Status prawny pracowników Straży określa ustawa o pracownikach samorządowych i ustawa o strażach gminnych.

## § 25

Zasady i procedurę zatrudniania pracowników określa Komendant w oparciu o Ustawę o strażach gminnych oraz Ustawę o pracownikach samorządowych.

## **§ 26**

1. Pracownicy Straży zatrudnieni na podstawie umowy o pracę podlegają ocenom kwalifikacyjnym.
2. Zasady dokonywania ocen kwalifikacyjnych określa Rozporządzenie Rady Ministrów z dnia 13 marca 2007 r. w sprawie sposobu i trybu dokonywania ocen kwalifikacyjnych pracowników samorządowych.

## **Rozdział VI Gospodarka Finansowa.**

### **§ 27**

Straż Miejska prowadzi działalność finansową według zasad obowiązujących gminną jednostkę budżetową.

### **§ 28**

Podstawą działalności Straży jest roczny plan dochodów i wydatków budżetowych zatwierdzony przez Prezydenta Miasta Wodzisławia Śl.

### **§ 29**

1. Plan finansowy sporządza Komendant Straży Miejskiej, a zatwierdza Prezydent Miasta.
2. Zmiany w planie finansowym mogą być dokonywane w trybie określonym dla zasad wykonywania budżetu gminy .
3. Za prawidłową realizację planu finansowego odpowiedzialny jest Komendant Straży Miejskiej.

## **Rozdział VII Uprawnienia i obowiązki funkcjonariuszy.**

### **§ 30**

Prawa i obowiązki strażników reguluje ustawa o strażach gminnych, a ponadto w kwestiach nie unormowanych, ustawa o pracownikach samorządowych.

### **§ 31**

Podczas wykonywania czynności służbowych funkcjonariusze straży korzystają z ochrony prawnej przewidzianej dla funkcjonariuszy publicznych.

## **Rozdział VIII Postanowienia końcowe**

### **§ 32**

Organizację i porządek pracy Straży określa Regulamin Pracy ustalony przez Komendanta.

### **§ 33**

Ilość etatów na dany rok kalendarzowy ustala Komendant i przedkłada do zatwierdzenia Prezydentowi Miasta Wodzisławia Śląskiego

### **§ 34**

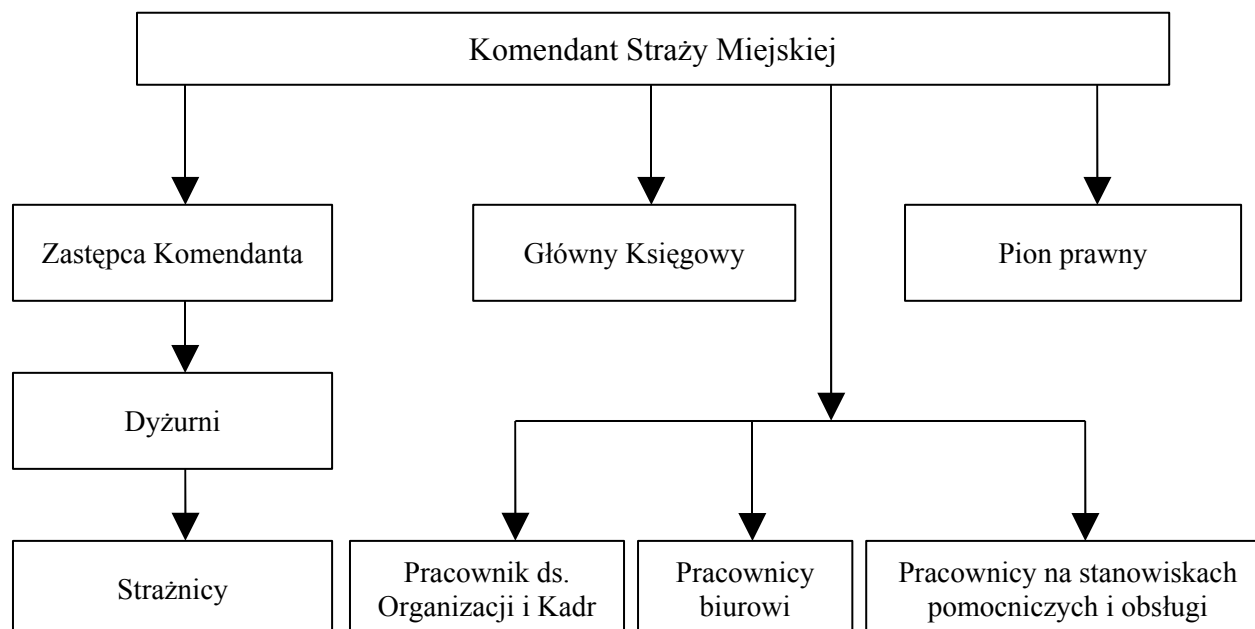
Sprawy nieuregulowane niniejszym Regulaminem dotyczącym funkcjonowania Straży ustala Komendant w formie zarządzenia.

### **§ 35**

Zmiana Regulaminu następuje w drodze uchwały Rady Miejskiej Wodzisławia Śląskiego.



## SCHEMAT STRUKTURY ORGANIZACYJNEJ STRAŻY MIEJSKIEJ W WODZISŁAWIU ŚLĄSKIM



### UZASADNIENIE

do projektu uchwały Rady Miejskiej w sprawie nadania „Regulaminu Organizacyjnego Straży Miejskiej w Wodzisławiu Śląskim”.

Wniesienie przedmiotowego projektu uchwały wynika z poszerzenia zadań Straży Miejskiej w Wodzisławiu Śląskim, a co za tym idzie koniecznością zmiany struktury organizacyjnej w tej jednostce.