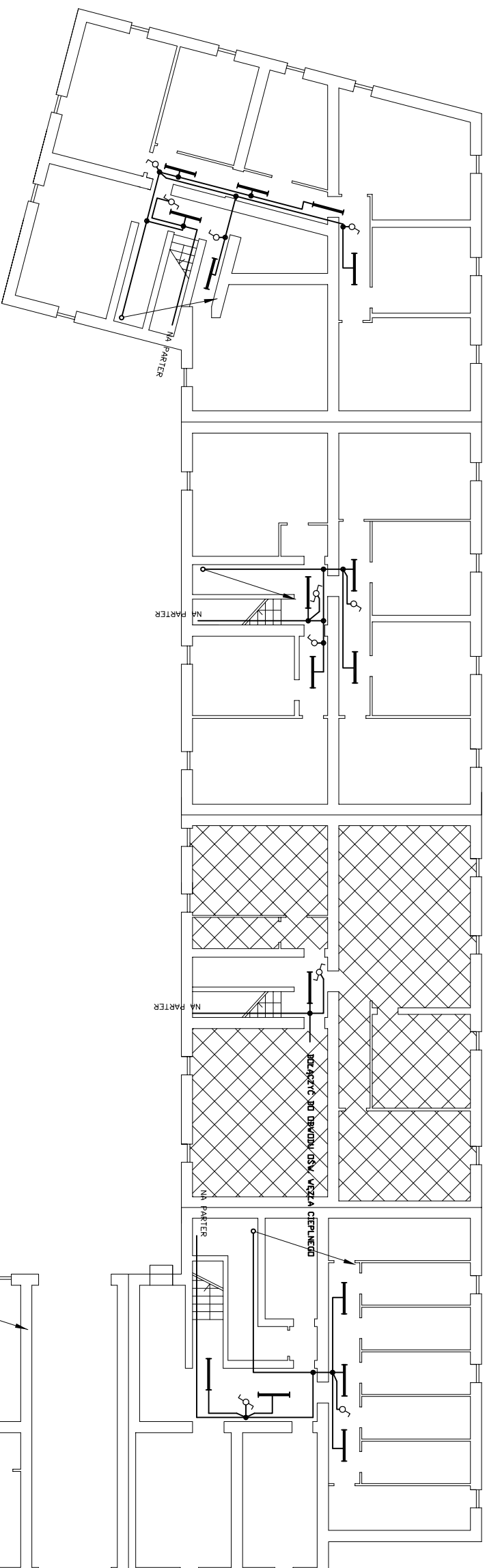
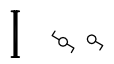


PIWNICE



- UWAGI:
1. KABELE ZASILAJĄCE DO TABLIC UKŁADAĆ PODTYNKOWO W GOTOWEJ BRUZZDZIE.
 2. UKŁADANE KABELE W BRUZZDACH ZAKRYĆ MINIMUM 0,5CM WARSZTĄ TYNKU.
 3. W MIEJSCACH KOLIZYJNYCH KABELE CHRONIĆ OSŁONAMI RURKOWYMI.
 4. PRZEJŚCIA KABLI PRZEZ STROPY I ŚCIANY WYKONYWAĆ ZA POMOCĄ USZCZELNIENIOWYCH PRZEPUSTÓW.
 5. ZGODNIE Z NORMATĄ EN 12464-1:2002 PRZYJĘTO NATEŻENIE OŚW.: 100lx - KORYTARZEJ, 150lx - SCHODY

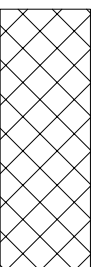


VNT-100C - ŁĄCZNIK NAŚCIENNY ZWYKŁY 1-BIEG, 10A IP-44

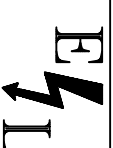
VNT-600C - ŁĄCZNIK NAŚCIENNY SCHODOWY 1-BIEG, 10A IP-44

DPK-136 TL-036V/840 DRAWA PRZEWYŚLOWA SZCZELNA

WĘZEL CIEPŁY Z POMPAMI CIEPŁA I KOLEKTORAMI SŁONECZNYMI



UWAGA:
RYSUNEK SPORZĄDZONO TYLKO DO CELÓW ELEKTRYCZNYCH.
WYKORZYSTANIE GO DO INNYCH CELÓW JEST NIEDOPUSZCZALNE.



PROJEKTOWANIE I NADZORY

44-373 WODZISŁAW ŚL.
UL. MŁODZIEŻOWA 57

Objekt : BUD. MIESZKALNY UL. PIŁSUDSKIEGO 3, 5, 7, 9; JANA 12 WODZISŁAW ŚL.

Treść rysunku **PIWNICE-OŚW. DRÓG KOMUNIKACYJNYCH**

Funkcja	Nazwisko	Uprawn.	Podpis	Skala
Projektował	Inż.Cz.Konieczny	SLK/0317/PDDE/04		1:200
Sprawił	mgr.Inż.P.Garbaczewski	SLK/0238/PDDE/03		Nr rysunku
Zatwierdził				8