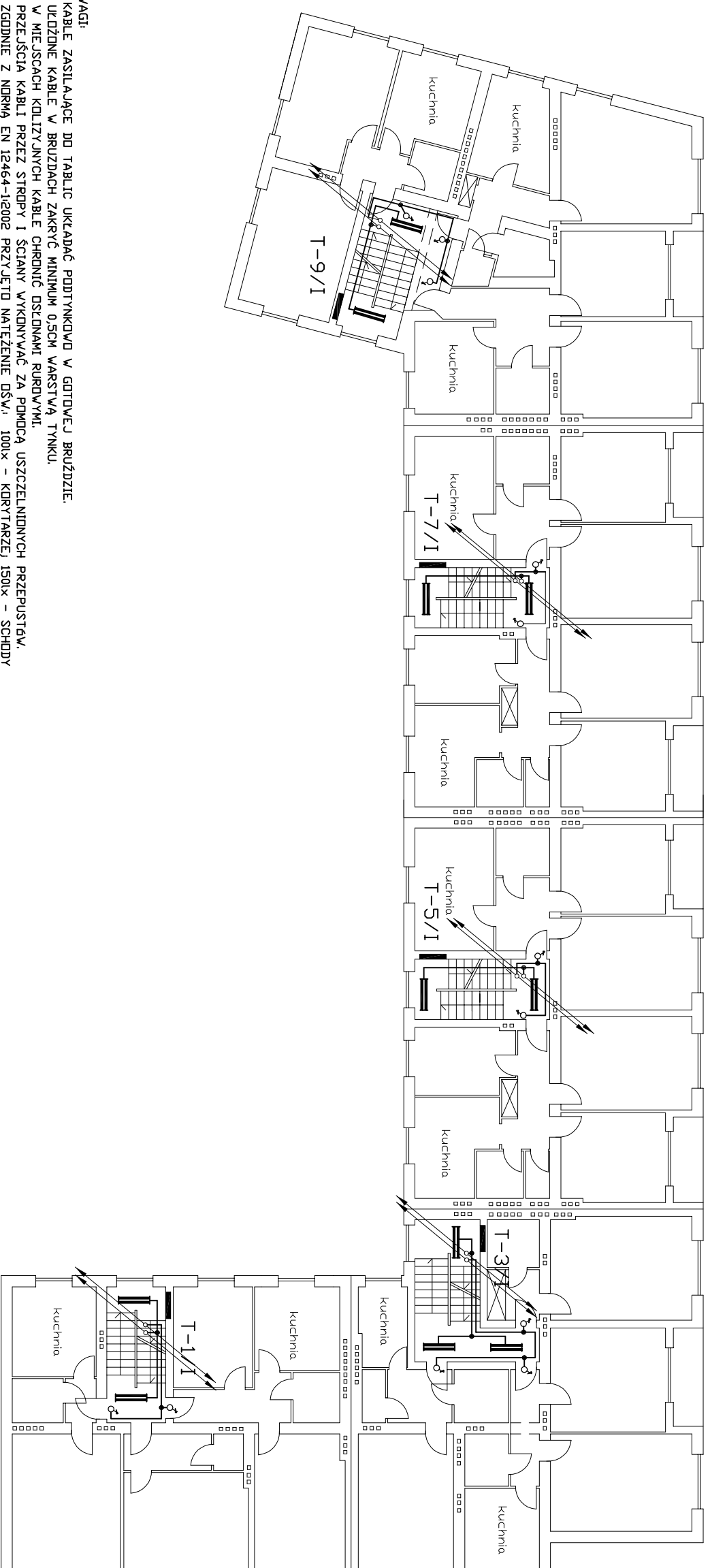


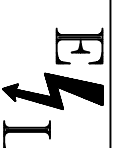
I PIĘTRO



- UWAGI:
1. KABELE ZASILAJĄCE DO TABLIC UKŁADAĆ PODTYNKOWO W GOTOWEJ BRUŻDZIE.
 2. UKŁADANE KABELE W BRUŻDACH ZAKRYĆ MINIMUM 0,5CM WARSTWĄ TYNKU.
 3. W MIEJSCACH KOLIZYJNYCH KABELE CHRONIĆ OSŁONAMI RUBROWYMI.
 4. PRZEJŚCIA KABLI PRZEZ STROPY I ŚCIANY WYKONYWAĆ ZA POMOCĄ USZCZELNIENIOWYCH PRZEPUSTÓW.
 5. ZGODNIE Z NORMĄ EN 12464-1:2002 PRZYJĘTO NAŁĄCZENIE OŚW.: 100lx - KORYTARZEJ 150lx - SCHODY

WP-1-101G PRZYCISK PODTYNKOWY 'ŚWIATŁO' ZWIERNY 1-BIEG. 6A IP-20
DKN-236 0 2xTL-036W/940 DRAWA DO ŚWIETŁÓWEK PROSTYCH Z KŁOSZEM (FARELU)

UWAGA:
RYSUNEK SPORZĄDZONO TYLKO DO CELÓW ELEKTRYCZNYCH.
WYKORZYSTANIE GO DO INNYCH CELÓW JEST NIEDOPUSZCZALNE.



PROJEKTOWANIE I NADZORY

44-373 WODZISKAW ŚL.
UL. MŁODZIEŻOWA 57

Obiekt: BUD. MIESZKALNY UL. PIKSUSKIEGO 3, 5, 7, 9; JANA 12 WODZISŁAW ŚL.

Treść rysunku I PIĘTRO-OŚW. KŁATEK SCHODOWYCH

Funkcja	Nazwisko	Uprawn.	Podpis	Skala
Projektował	Inż.Cz.Konieczny	SLK/0317/PDDE/04		1:200
Sprawił	mgr.Inż.P.Garbaczewski	SLK/0238/PDDE/03		Nr rysunku
Zatwierdził				10