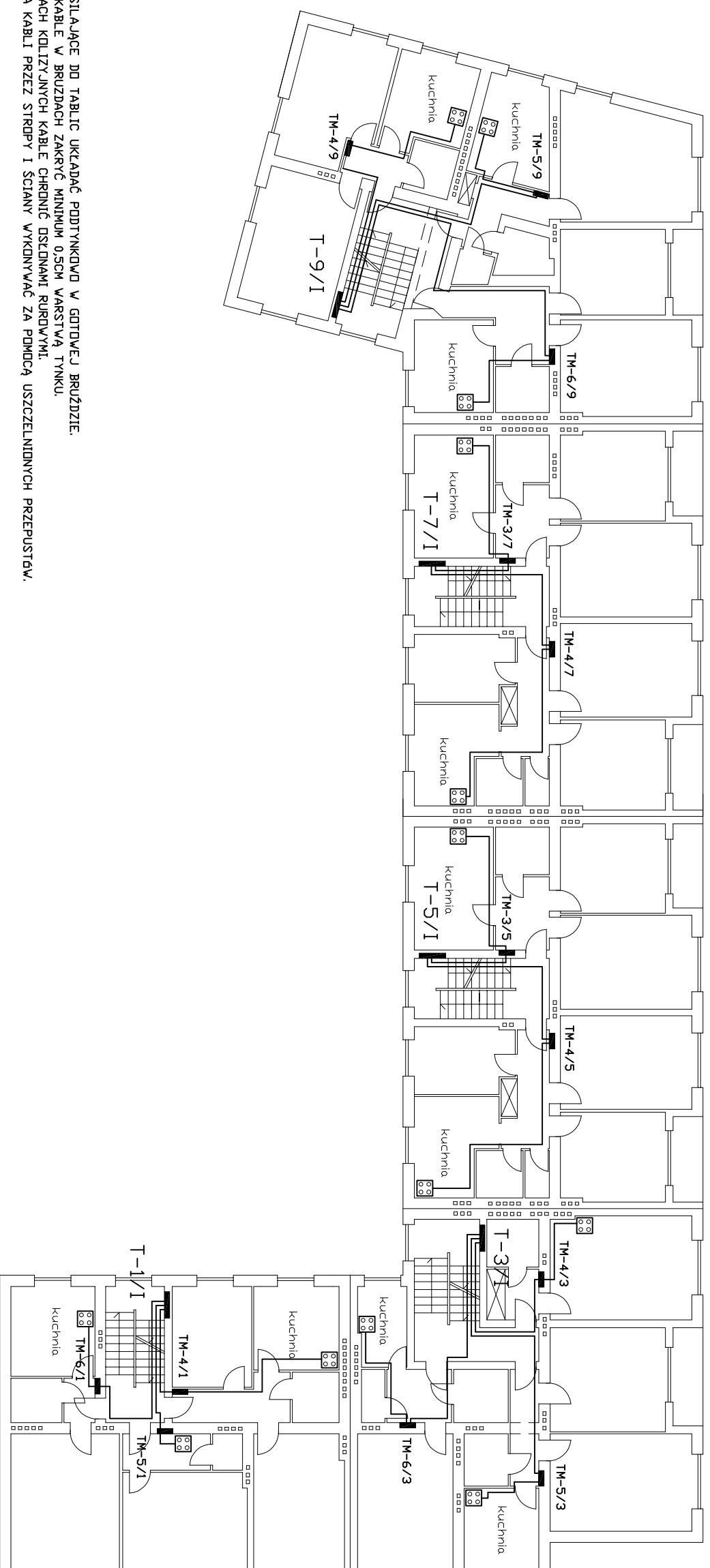


I PIĘTRO



- UWAGI:
1. KABELE ZASILAJĄCE DO TABLIC UKŁADAĆ PODTYNKOWO W GOTOWEJ BRUŻDZIE.
 2. UCZCZONE KABELE W BRUŻDZACH ZAKRYĆ MINIMUM 0,5CM WARSTWĄ TYNKU.
 3. W MIEJSCACH KOLIZYJNYCH KABELE CHRONIĆ OŚLONAMI RURIOWYMI.
 4. PRZEJŚCIA KABLI PRZEZ STROPY I ŚCIANY WYKONYWAĆ ZA POMOCĄ USZCZELNIWYCH PRZEPUSTÓW.

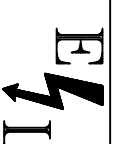
TABLICA KONDYGNACYJNA 230/400V

TABLICA MIESZKANOWA 230/400V

KUCHENNY PIEC ELEKTRYCZNY 230/400V



UWAGA:
RYSUNEK SPORZĄDZONO TYLKO DO CELÓW ELEKTRYCZNYCH.
WYKORZYSTANIE GO DO INNYCH CELÓW JEST NIEDOPUSZCZALNE.



PROJEKTOWANIE I NADZORY

44-373 WODZISKAW ŚL.
UL. MŁODZIEŻOWA 57

Obiekt: BUD. MIESZKALNY UL. PIŁSUDSKIEGO 3, 5, 7, 9; JANA 12 WODZISŁAW ŚL.

Treść rysunku I PIĘTRO – ZASILANIE MIESZKAŃ

Funkcja	Nazwisko	Uprawn.	Podpis	Skala
Projektował	Inż.Cz.Konieczny	SLK/0317/PDDE/04		1:200
Sprawił	mgr.Inż.P.Garbaczewski	SLK/0238/PDDE/03		Nr rysunku
Zatwierdził				6